

Podstawowe informacje



Dane techniczne projektu

Całkowita powierzchnia	318.46 m²
Powierzchnia użytkowa	150.13 m²
Powierzchnia zabudowy	159.91 m²
Powierzchnia dachu	157 m²
Kubatura	998 m³
Wymiary budynku	14.61 x 15.42 m
Kąt nachylenia	21°
Wysokość budynku	8.13 m
Wymiary działki	21.61 x 24.42 m



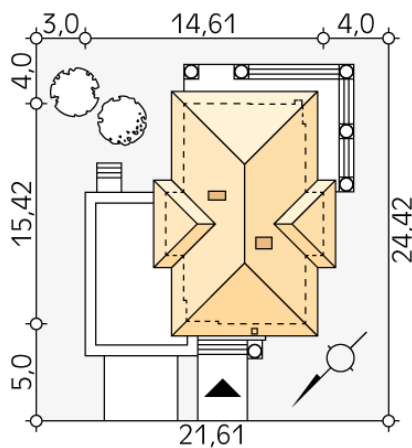
Opis projektu

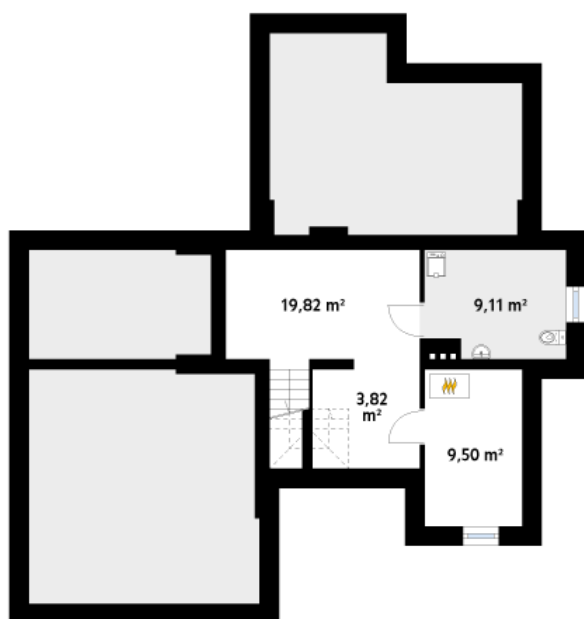
Budynek mieszkalny jednorodzinny, wolnostojący, piętrowy, częściowo podpiwniczony. W piwnicy znajdują się: kotłownia, pralnia oraz pom. gospodarcze. Na parterze zaprojektowano otwartą przestrzeń dzienną, dodatkowy pokój oraz część gospodarczą. Na piętrze zaprojektowano trzy sypialnie, łazienkę oraz garderobę z wyjściem na taras.

Elewacje

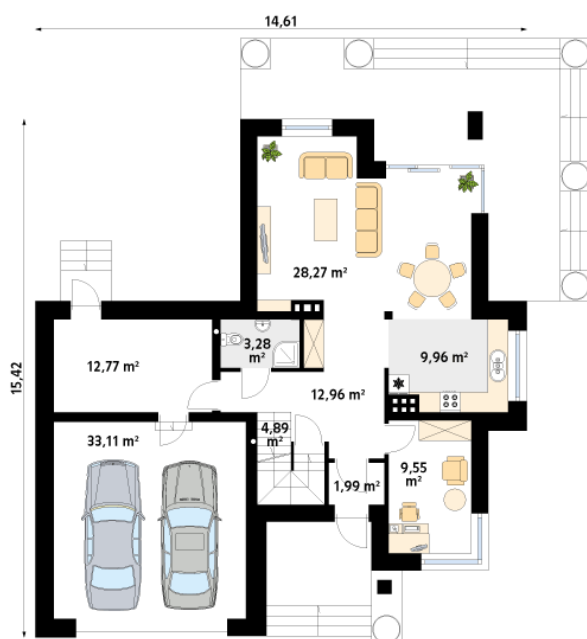


Sytuacje

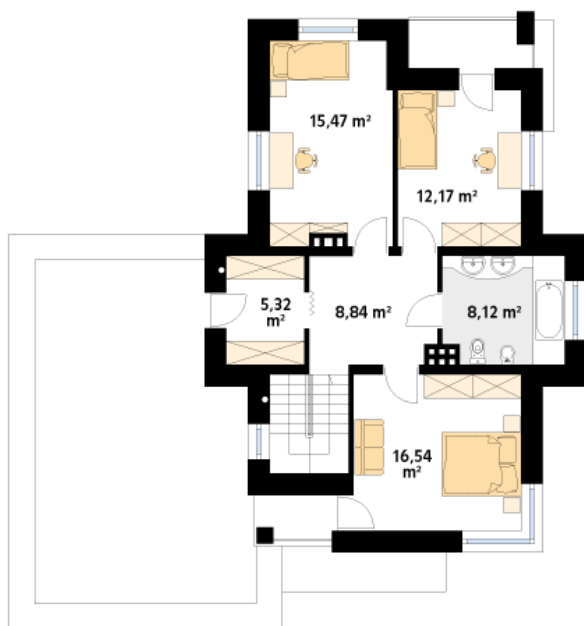


Rzuty

Piwnica 42.25 m²

schody	3,82 m ²
korytarz/komunikacja	19,82 m ²
pralnia	9,11 m ²
kotłownia	9,50 m ²


Parter 116.78 m²

wiatrołap	1,99 m ²
korytarz/komunikacja	12,96 m ²
wc	3,28 m ²
salon	28,27 m ²
kuchnia	9,96 m ²
pokój	9,55 m ²
schody	4,89 m ²
pomieszczenie gospodarcze	12,77 m ²
garaż	33,11 m ²

Rzuty**Piętro 66.46 m²**

korytarz/komunikacja	8.84 m ²
garderoba	5.32 m ²
pokój	15.47 m ²
pokój	12.17 m ²
łazienka	8.12 m ²
pokój	16.54 m ²