

Podstawowe informacje



Dane techniczne projektu

Całkowita powierzchnia	310.81 m²
Powierzchnia użytkowa	149.53 m²
Powierzchnia zabudowy	156.66 m²
Powierzchnia dachu	157 m²
Kubatura	997 m³
Wymiary budynku	14.47 x 15.48 m
Kąt nachylenia	21°
Wysokość budynku	8.13 m
Wymiary działki	21.47 x 24.48 m



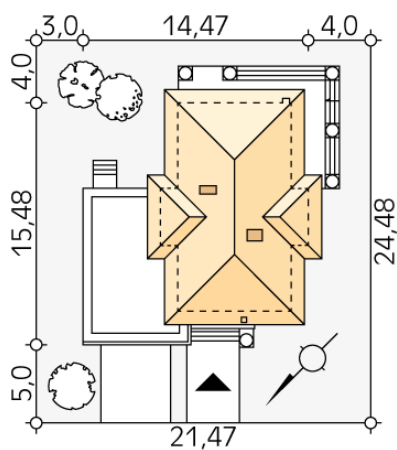
Opis projektu

Budynek mieszkalny jednorodzinny w konstrukcji murowanej, wolno stojący, piętrowy, częściowo podpiwniczony. W piwnicy znajdują się: kotłownia, pralnia oraz pomieszczenie gospodarcze. Na parterze zaprojektowano pokój dzienny połączony z kuchnią, gabinet, łazienkę, dwustanowiskowy garaż oraz pom. gospodarcze. Na piętrze zaprojektowano trzy sypialnie, łazienkę oraz garderobę z wyjściem na taras. Bryła budynku przykryta wielospadowym dachem.

Elewacje



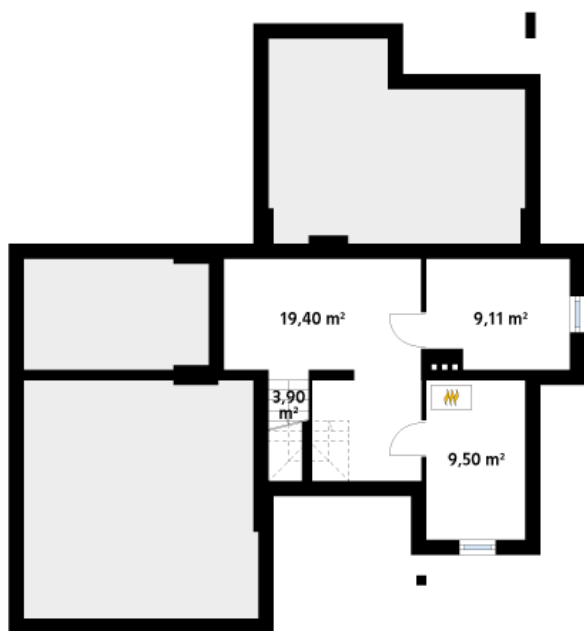
Sytuacje



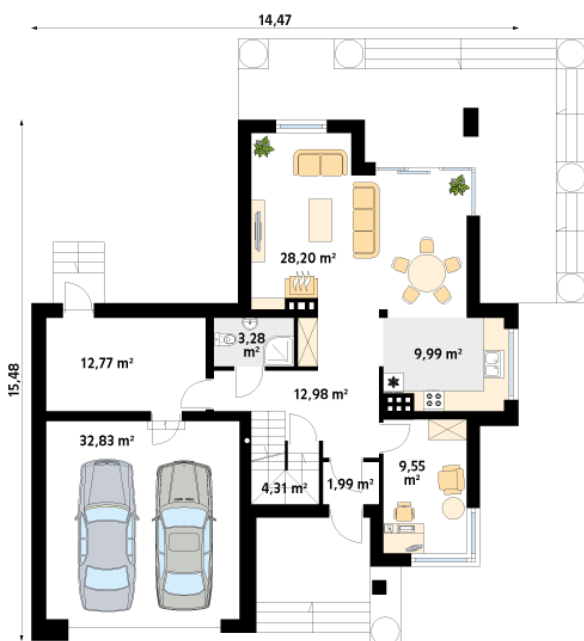
DOBRY DOM
 ul. Wrzesława Romańczuka 6, 35-302 Rzeszów
 +48 17 852 52 30
 08:00 - 16:00

waldemar.kowalski@grupadobrydom.pl

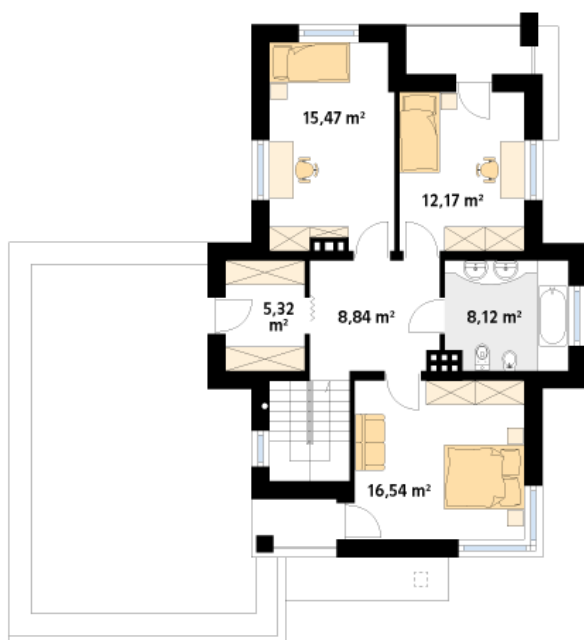
Podane ceny nie stanowią oferty handlowej w rozumieniu art. 66 par. 1 Kodeksu Cywilnego

Rzuty

Piwnica 41.91 m²

schody	3.90 m ²
pomieszczenie gospodarcze	19.40 m ²
pomieszczenie gospodarcze	9.11 m ²
kotłownia	9.50 m ²


Parter 115.90 m²

wiatrołap	1.99 m ²
korytarz/komunikacja	12.98 m ²
wc	3.28 m ²
salon	28.20 m ²
kuchnia	9.99 m ²
pokój	9.55 m ²
schody	4.31 m ²
pomieszczenie gospodarcze	12.77 m ²
garaż	32.83 m ²

Rzuty**Piętro 66.46 m²**

korytarz/komunikacja	8.84 m ²
garderoba	5.32 m ²
pokój	15.47 m ²
pokój	12.17 m ²
łazienka	8.12 m ²
pokój	16.54 m ²