

Podstawowe informacje



Dane techniczne projektu

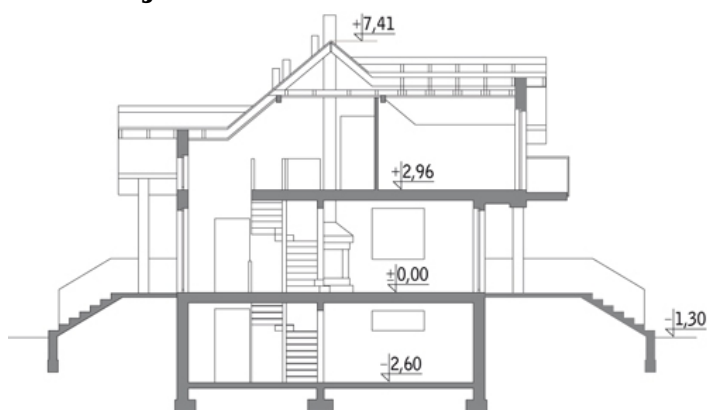
Całkowita powierzchnia	263.60 m²
Powierzchnia użytkowa	129.50 m²
Powierzchnia zabudowy	137.50 m²
Kubatura	862.70 m³
Kąt nachylenia	40°
Wysokość budynku	8.71 m
Wymiary działki	23.40 x 20.40 m

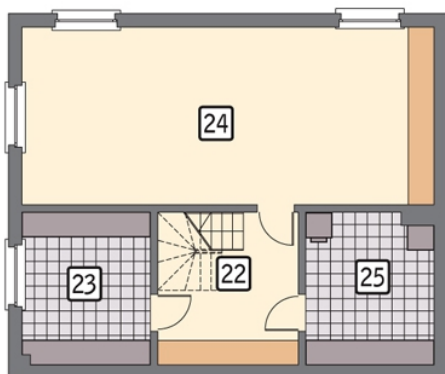


Opis projektu

Projekt domu Ciekawy - wariant IV (podpiwniczony) - Murator C118d, to kolejna odsłona sympatycznego domu, inspirowanego architekturą dworskową. W porównaniu z poprzednimi, ten wariant projektu uzupełniono o piwnicę, częściowo wyniesioną ponad poziom terenu. Schody wejściowe oraz wysoki cokół wykończony klinkierem eksponują dwa charakterystyczne elementy bryły - od frontu efektowny ganek z kolumnami i okrągłym oknem, a od strony ogrodu facjatkę z balkonem, również wspartą na kolumnach. Częściowo zadaszony balkonem taras połączono z pokojem dziennym szerokimi podw&oa...

Przekrój

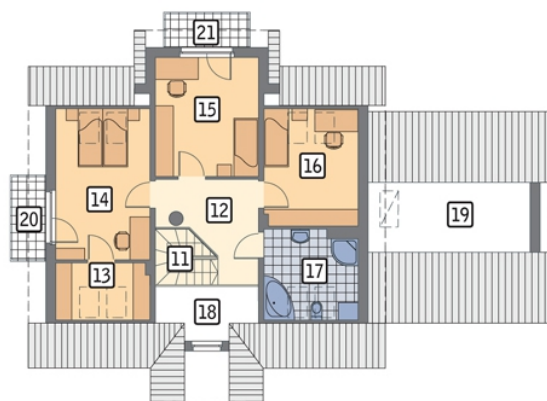


Rzuty

Piwnica 76 m²

hol	10.50 m ²
pom. gosp.	11.40 m ²
pom. rekreacyjne	42.90 m ²
kotłownia	11.20 m ²


Parter 104.40 m²

hol	9.60 m ²
taras	0.00 m ²
kuchnia	11.30 m ²
pokój dzienny	28.50 m ²
sypialnia	13.30 m ²
łazienka	2.70 m ²
pom. gosp.	5.20 m ²
garderoba	2.60 m ²
garaż	31.20 m ²
taras	0.00 m ²

Rzuty

Poddasze 63.10 m²

schody	4.00 m ²
korytarz	8.50 m ²
garderoba	3.20 m ²
sypialnia	12.20 m ²
sypialnia	13.30 m ²
sypialnia	8.80 m ²
łazienka	6.30 m ²
pustka nad parterem	0.00 m ²
schowek nad garażem	6.80 m ²
balkon	0.00 m ²
balkon	0.00 m ²