

## Podstawowe informacje



## Dane techniczne projektu

<b>Całkowita powierzchnia</b>	<b>233.57 m<sup>2</sup></b>
<b>Powierzchnia użytkowa</b>	<b>136.55 m<sup>2</sup></b>
<b>Powierzchnia zabudowy</b>	<b>117.20 m<sup>2</sup></b>
<b>Powierzchnia dachu</b>	<b>207 m<sup>2</sup></b>
<b>Kubatura</b>	<b>756.56 m<sup>3</sup></b>
<b>Wymiary budynku</b>	<b>12.95 x 9.05 m</b>
<b>Kąt nachylenia</b>	<b>45°</b>
<b>Wysokość budynku</b>	<b>9.11 m</b>
<b>Wymiary działki</b>	<b>21.45 x 19.05 m</b>



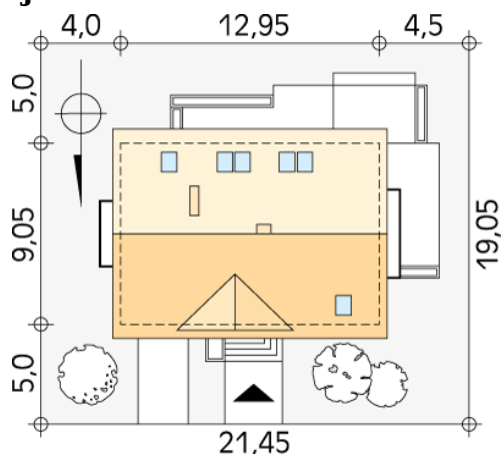
## Opis projektu

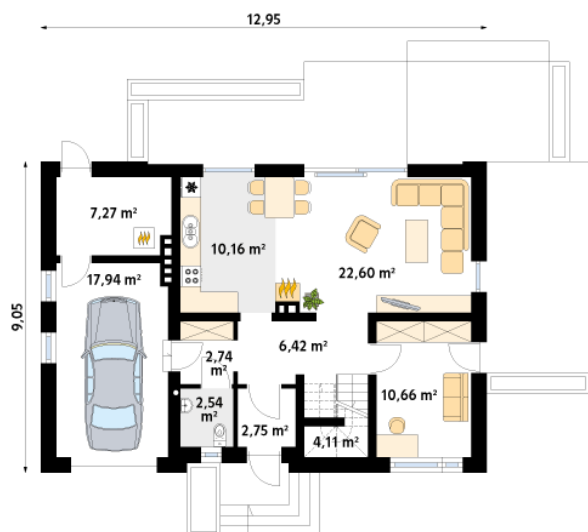
Dom parterowy z użytkowym poddaszem. Przestronna część dzienna. Na parterze znajduje się dodatkowy pokój. Na poddaszu znajdują się trzy sypialnie, z czego jedna z garderobą, łazienka oraz przestronny hol. Budynek łączy prostą, tradycyjną bryłę z nowoczesnymi, ciekawymi elewacjami.

## Elewacje

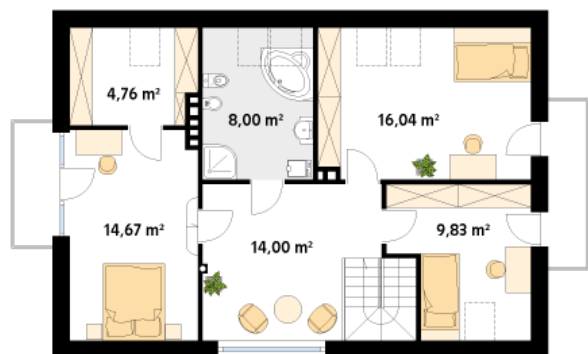


## Sytuacje



**Rzuty**

**Parter 87.19 m<sup>2</sup>**

wiatrołap	2.75 m <sup>2</sup>
garaż	17.94 m <sup>2</sup>
hol	6.42 m <sup>2</sup>
wc	2.54 m <sup>2</sup>
garderoba	2.74 m <sup>2</sup>
salon	22.60 m <sup>2</sup>
kuchnia	10.16 m <sup>2</sup>
pokój	10.66 m <sup>2</sup>
schody	4.11 m <sup>2</sup>
kotłownia	7.27 m <sup>2</sup>


**Poddasze 67.30 m<sup>2</sup>**

hol	14.00 m <sup>2</sup>
sypialnia	14.67 m <sup>2</sup>
garderoba	4.76 m <sup>2</sup>
łazienka	8.00 m <sup>2</sup>
sypialnia	16.04 m <sup>2</sup>
sypialnia	9.83 m <sup>2</sup>