

Podstawowe informacje



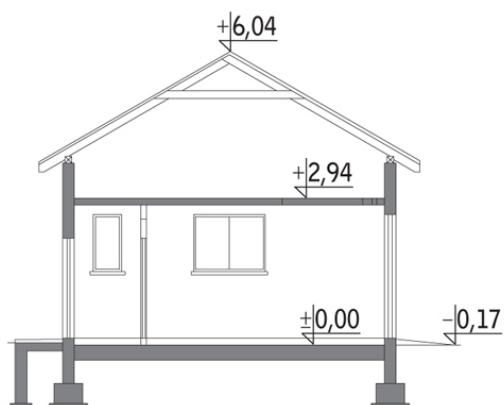
Dane techniczne projektu

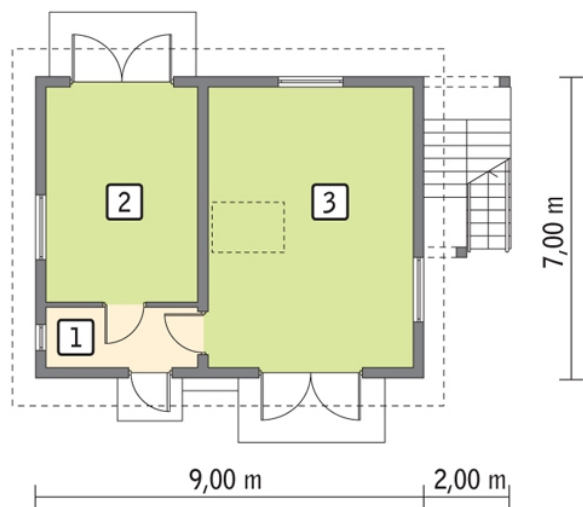
Całkowita powierzchnia	78.65 m²
Powierzchnia użytkowa	78.65 m²
Powierzchnia zabudowy	63 m²
Kubatura	316.71 m³
Wymiary budynku	9 x 7 m
Kąt nachylenia	30°
Wysokość budynku	6.21 m

Opis projektu

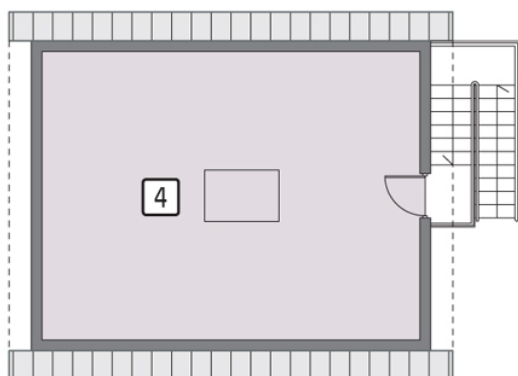
Budynek murowany, z poddaszem użytkowym, niepodpiwniczony. Na parterze przewidziano dwa pomieszczenia inwentarskie, a na poddaszu pomieszczenie gospodarcze, do którego prowadzą zewnętrzne schody.

Przekrój



Rzuty**Parter 52.82 m²**

korytarz	4.78 m ²
pom. dla zwierząt	17.34 m ²
pom. dla zwierząt	30.70 m ²

**Poddasze 25.83 m²**

pom. gosp.	25.83 m ²
------------	----------------------