

## Podstawowe informacje



## Dane techniczne projektu

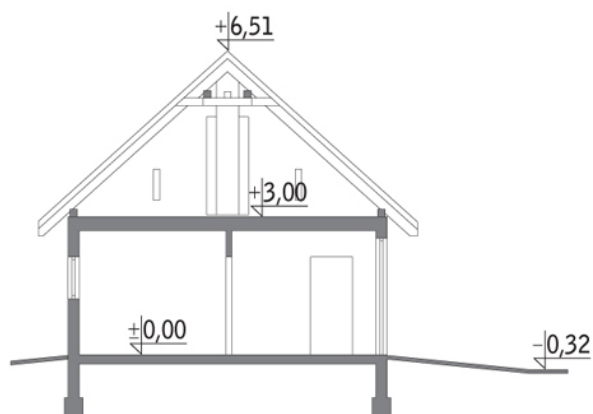
<b>Całkowita powierzchnia</b>	<b>105.18 m<sup>2</sup></b>
<b>Powierzchnia użytkowa</b>	<b>105.18 m<sup>2</sup></b>
<b>Powierzchnia zabudowy</b>	<b>87.82 m<sup>2</sup></b>
<b>Kubatura</b>	<b>466.35 m<sup>3</sup></b>
<b>Wymiary budynku</b>	<b>12.80 x 6.80 m</b>
<b>Kąt nachylenia</b>	<b>42°</b>
<b>Wysokość budynku</b>	<b>6.85 m</b>

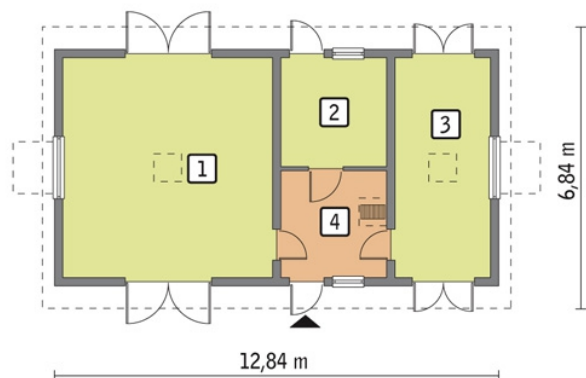


## Opis projektu

Budynek murowany, z poddaszem użytkowym. Na parterze przewidziano trzy pomieszczenia inwentarskie i paszarnię, a na poddaszu pomieszczenie gospodarcze.

## Przekrój



**Rzuty**

**Parter 74.17 m<sup>2</sup>**

pom. dla zwierząt

 38.17 m<sup>2</sup>

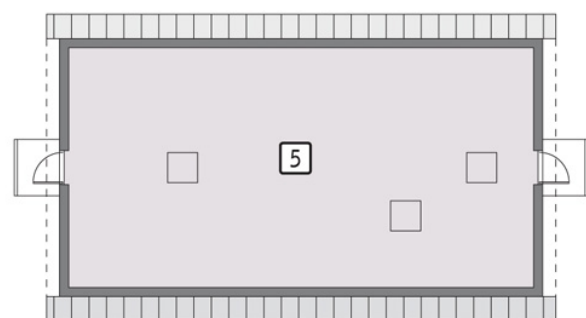
pom. dla zwierząt

 9.45 m<sup>2</sup>

pom. dla zwierząt

 17.28 m<sup>2</sup>

paszarnia

 9.27 m<sup>2</sup>

**Poddasze 31.01 m<sup>2</sup>**

pom. gosp.

 31.01 m<sup>2</sup>