

## Podstawowe informacje

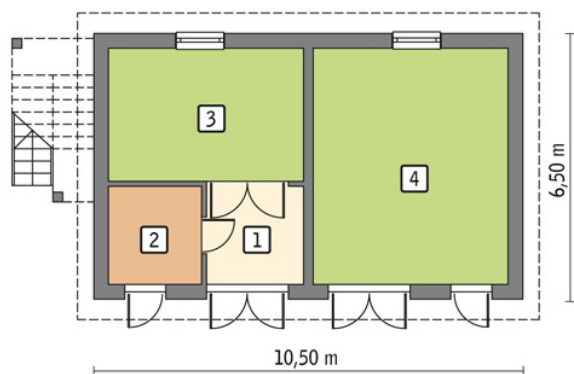


## Dane techniczne projektu

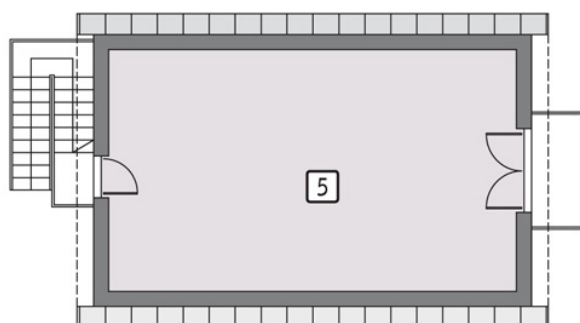
<b>Całkowita powierzchnia</b>	<b>91.88 m<sup>2</sup></b>
<b>Powierzchnia użytkowa</b>	<b>110.80 m<sup>2</sup></b>
<b>Powierzchnia zabudowy</b>	<b>68.25 m<sup>2</sup></b>
<b>Kubatura</b>	<b>263.21 m<sup>3</sup></b>
<b>Wymiary budynku</b>	<b>10.50 x 6.50 m</b>
<b>Kąt nachylenia</b>	<b>35°</b>
<b>Wysokość budynku</b>	<b>6.56 m</b>

## Opis projektu

Budynek murowany, z poddaszem użytkowym. Na parterze przewidziano dwa pomieszczenia inwentarskie i paszarnię, a na poddaszu pomieszczenie gospodarcze.

**Rzuty****Parter 54.27 m<sup>2</sup>**

korytarz	5.68 m <sup>2</sup>
paszarnia	5.47 m <sup>2</sup>
pom. dla zwierząt	15.55 m <sup>2</sup>
pom. dla zwierząt	27.57 m <sup>2</sup>

**Poddasze 37.61 m<sup>2</sup>**

pom. gosp.	37.61 m <sup>2</sup>
------------	----------------------