

Podstawowe informacje



Dane techniczne projektu

Całkowita powierzchnia	247.03 m²
Powierzchnia użytkowa	144.62 m²
Powierzchnia zabudowy	129.98 m²
Powierzchnia dachu	227 m²
Kubatura	806 m³
Wymiary budynku	7.85 x 18.05 m
Kąt nachylenia	43°
Wysokość budynku	8.55 m
Wymiary działki	14.85 x 27.05 m

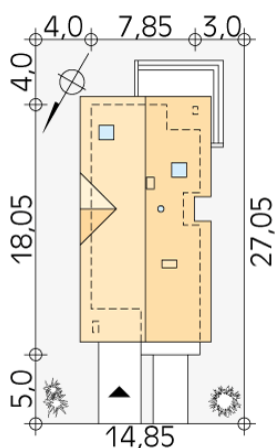
Opis projektu

Dom na wąskiej działce, z garażem od frontu. Na parterze zaprojektowano część dzienną z salonem, kuchnią i jadalnią. Na poddaszu znajdują się trzy sypialnie, garderoba i łazienka z pralnią.

Elewacje



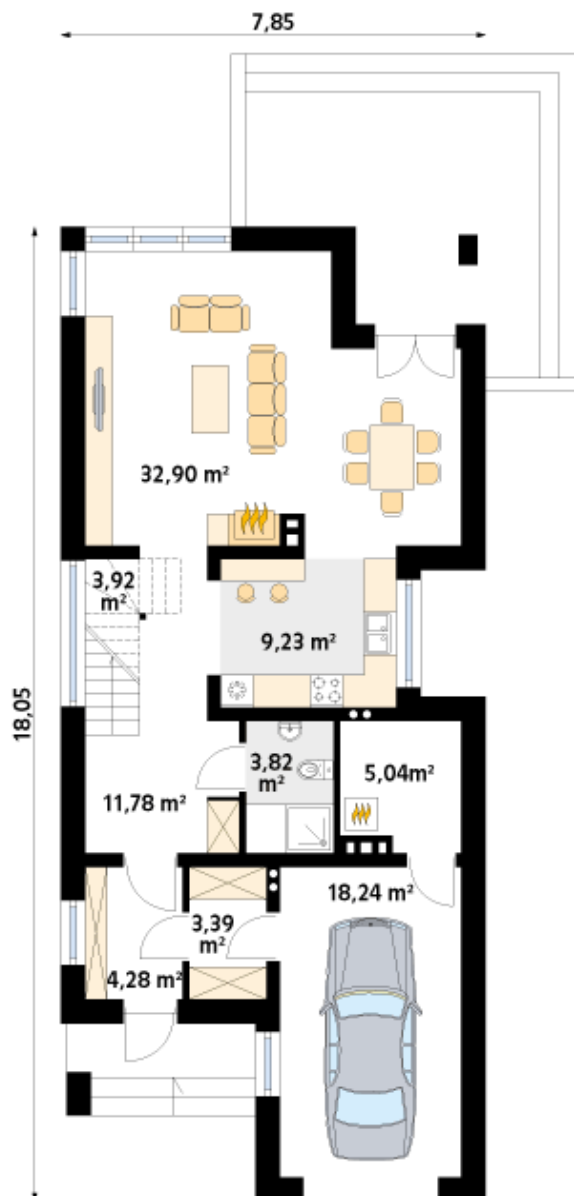
Sytuacje



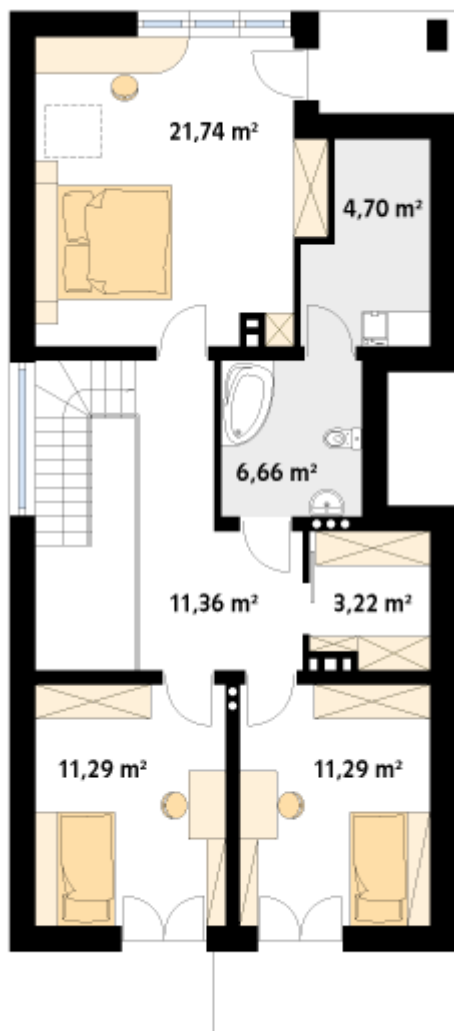
DOBRY DOM
 ul. Wrzesława Romańczuka 6, 35-302 Rzeszów
 +48 17 852 52 30
 08:00 - 16:00

waldemar.kowalski@grupadobrydom.pl

Podane ceny nie stanowią oferty handlowej w rozumieniu art. 66 par. 1 Kodeksu Cywilnego

Rzuty

Parter 92.60 m²

wiatrołap	4.28 m ²
pomieszczenie gospodarcze	3.39 m ²
korytarz/komunikacja	11.78 m ²
łazienka	3.82 m ²
schody	3.92 m ²
salon	32.90 m ²
kuchnia	9.23 m ²
kotłownia	5.04 m ²
garaż	18.24 m ²



Poddasze 70.26 m²

korytarz/komunikacja

11.36 m²

sypialnia

21.74 m²

pralnia

4.70 m²

łazienka

6.66 m²

garderoba

3.22 m²

sypialnia

11.29 m²

sypialnia

11.29 m²