

Podstawowe informacje



Dane techniczne projektu

Całkowita powierzchnia	271.64 m²
Powierzchnia użytkowa	130.17 m²
Powierzchnia zabudowy	135.82 m²
Powierzchnia dachu	253 m²
Kubatura	720 m³
Wymiary budynku	15.73 x 10.79 m
Kąt nachylenia	40°
Wysokość budynku	8.60 m
Wymiary działki	19.79 x 20.73 m



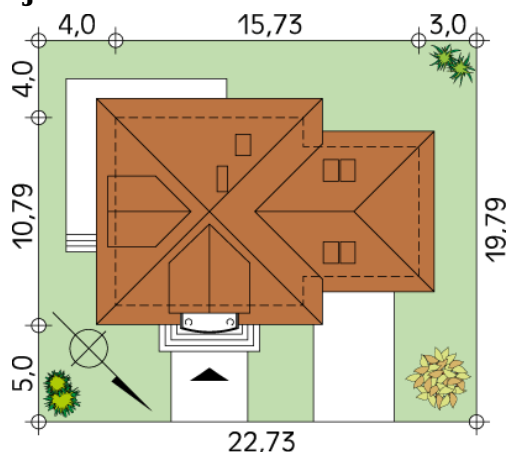
Opis projektu

Dom jednorodzinny przeznaczony dla 4 - 5-osobowej rodziny. Parterowy z użytkowym poddaszem i dwustanowiskowym garażem. Dzięki zwartej bryle jest prosty w budowie. Na parterze zaprojektowano dodatkowy pokój - gabinet. Poddasze to strefa nocna domu. Znajdują się tam trzy sypialnie i łazienka.

Elewacje



Sytuacje



DOBRY DOM
 ul. Wrzesława Romańczuka 6, 35-302 Rzeszów
 +48 17 852 52 30
 08:00 - 16:00

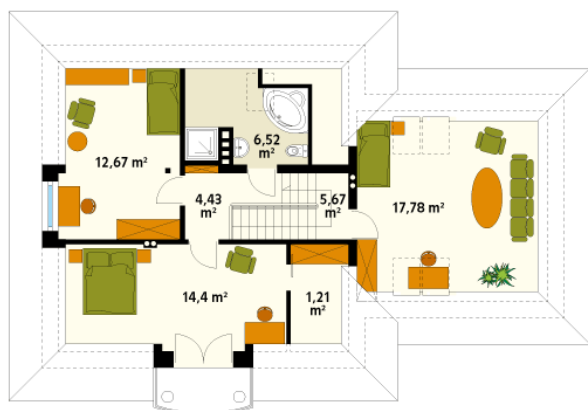
waldemar.kowalski@grupadobrydom.pl

Podane ceny nie stanowią oferty handlowej w rozumieniu art. 66 par. 1 Kodeksu Cywilnego

Rzuty

Parter 99.64 m²

wiatrołap	2.00 m ²
korytarz/komunikacja	2.89 m ²
kuchnia/jadalnia	10.27 m ²
salon	26.61 m ²
pokój	10.27 m ²
korytarz/komunikacja	7.59 m ²
kotłownia	4.46 m ²
wc	3.40 m ²
garaż	32.15 m ²


Poddasze 62.68 m²

korytarz/komunikacja	4.43 m ²
sypialnia	14.40 m ²
garderoba	1.21 m ²
sypialnia	12.67 m ²
łazienka	6.52 m ²
schody	5.67 m ²
sypialnia	17.78 m ²