

## Podstawowe informacje



## Dane techniczne projektu

Całkowita powierzchnia	241.16 m <sup>2</sup>
Powierzchnia użytkowa	126.45 m <sup>2</sup>
Powierzchnia zabudowy	125.53 m <sup>2</sup>
Powierzchnia dachu	235 m <sup>2</sup>
Kubatura	613 m <sup>3</sup>
Wymiary budynku	14.29 x 9.49 m
Kąt nachylenia	40°
Wysokość budynku	40 m
Wymiary działki	18.49 x 21.29 m
<b>cena</b>	<b>2 830 zł</b> <del>2 980 zł</del>

"Podane ceny nie stanowią oferty handlowej w rozumieniu art 66 par.1 Kodeksu Cywilnego"



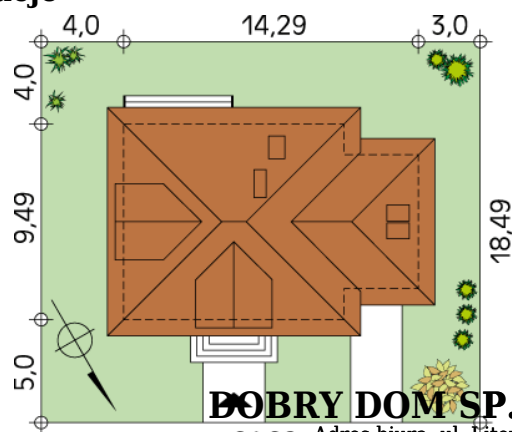
## Opis projektu

Dom mieszkalny, jednorodzinny, parterowy z użytkowym poddaszem. Przeznaczony dla 3 - 4-osobowej rodziny. Mały dom o bardzo funkcjonalnym wnętrzu. Dodatkowe pokoje na parterze oraz na półpiętrze nad garażem. Inne wersje projektu - Bryza oraz Bryza 2.

## Elewacje



## Sytuacje



**DOBRY DOM SP. Z O. O. SP. KOMANDYTOWA**

21,29 Adres biura: ul. Litewska 10, 35-302 Rzeszów; +48 17 852 52 30

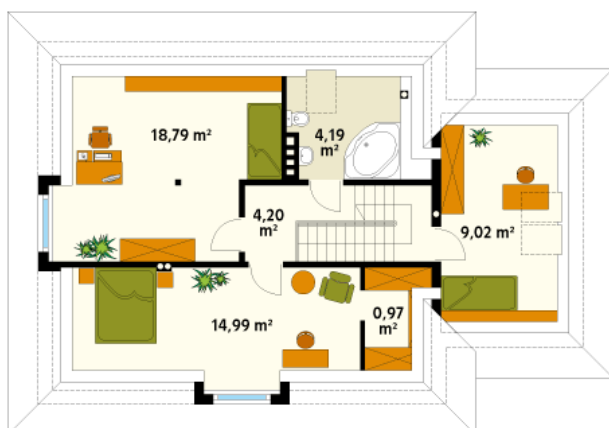
[rzeszow@grupadobrydom.pl](mailto:rzeszow@grupadobrydom.pl)

## Rzuty



### Parter 92.71 m<sup>2</sup>

wiatrołap	3.20 m <sup>2</sup>
hol	4.98 m <sup>2</sup>
kuchnia/jadalnia	11.59 m <sup>2</sup>
salon	24.06 m <sup>2</sup>
gabinet	10.27 m <sup>2</sup>
korytarz/komunikacja	12.36 m <sup>2</sup>
kotłownia	4.39 m <sup>2</sup>
łazienka	3.44 m <sup>2</sup>
garaż	18.42 m <sup>2</sup>



### Poddasze 52.16 m<sup>2</sup>

korytarz/komunikacja	4.20 m <sup>2</sup>
sypialnia	14.99 m <sup>2</sup>
garderoba	0.97 m <sup>2</sup>
sypialnia	18.79 m <sup>2</sup>
łazienka	4.19 m <sup>2</sup>
sypialnia	9.02 m <sup>2</sup>