

Podstawowe informacje



Dane techniczne projektu

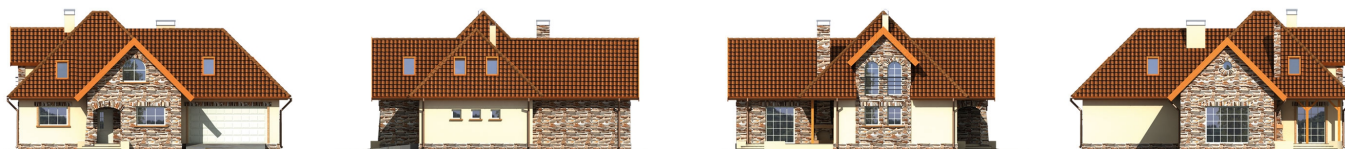
Całkowita powierzchnia	155.30 m²
Powierzchnia użytkowa	155.30 m²
Powierzchnia zabudowy	171.60 m²
Powierzchnia dachu	283.50 m²
Kubatura	524.90 m³
Kąt nachylenia	45°
Wysokość budynku	8.60 m
Wymiary działki	24.08 x 23.48 m



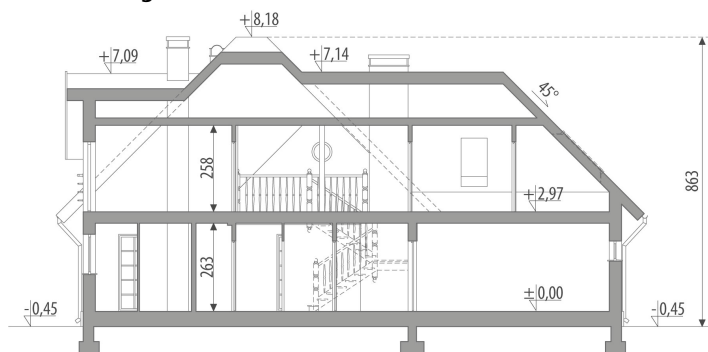
Opis projektu

Dom z użytkowym poddaszem, niepodpiwniczony, przeznaczony dla 4-5 osobowej rodziny. Na parterze znajduje się część gospodarcza (garderoba, pom. gospodarcze i garaż), część ogólna z kuchnią, jadalnią i obszernym pokojem dziennym oraz gabinet. Na poddaszu znajdują się trzy sypialnie z dwiema łazienkami, które można połączyć w jeden duży pokój kąpielowy oraz pralnia z suszarnią. Dostępna wersja projektu bez pustki nad salonem - Brygida III oraz wersja z garażem jedno stanowiskowym - Brygida. Projekt można

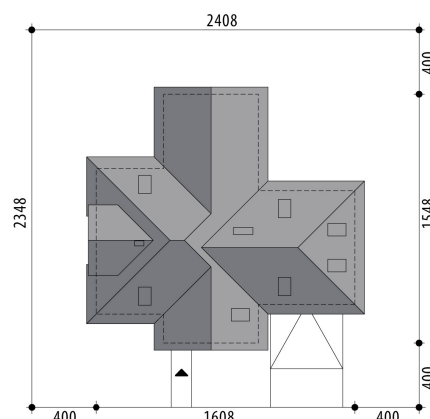
Elewacje



Przekrój



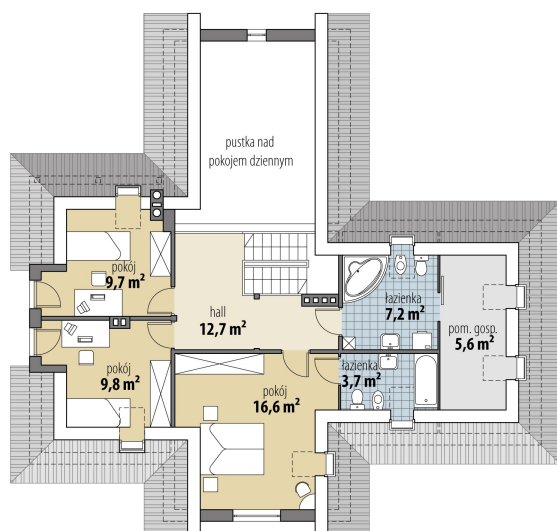
Sytuacje



Rzuty

Parter 90 m²

wiatrołap	3.00 m ²
garaż	36.00 m ²
gabinet	13.20 m ²
hall	9.20 m ²
kuchnia	10.00 m ²
spizarnia	1.80 m ²
wc	1.80 m ²
jadalnia	13.10 m ²
pok. dzienny	30.60 m ²
garderoba	3.10 m ²
kom. gosp.	4.20 m ²


Poddasze 65.30 m²

hall	12.70 m ²
pokój	9.70 m ²
pokój	9.80 m ²
pokój	16.60 m ²
łazienka	3.70 m ²
łazienka	7.20 m ²
kom. gosp.	5.60 m ²