

Podstawowe informacje



Dane techniczne projektu

Całkowita powierzchnia	225.10 m²
Powierzchnia użytkowa	145.40 m²
Powierzchnia zabudowy	131.69 m²
Powierzchnia dachu	225 m²
Kubatura	692.50 m³
Wymiary budynku	13.09 x 10.09 m
Kąt nachylenia	40°
Wysokość budynku	8.82 m
Wymiary działki	19.09 x 21.09 m



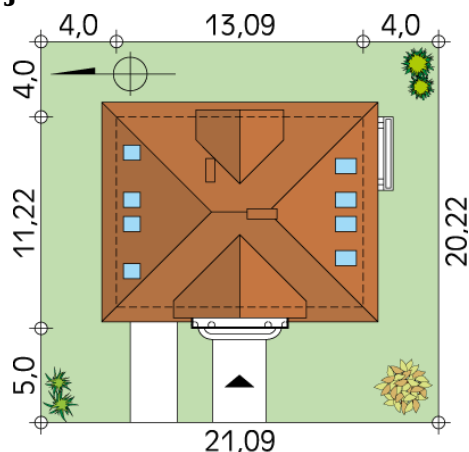
Opis projektu

Dom jednorodzinny, parterowy z użytkowym poddaszem, niepodpiwniczony. Dom przeznaczony dla 4 - 5 osób. Na parterze pokój dzienny, kuchnia z jadalnią i wyjściem na zadaszony taras, garaż i pomieszczenie gospodarcze. Na poddaszu cztery wygodne sypialnie i łazienka.

Elewacje



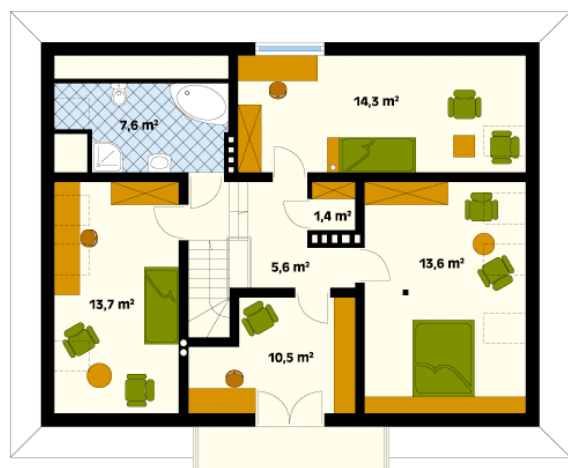
Sytuacje



Rzuty

Parter 98.40 m²

wiatrołap	2.40 m ²
hol	16.00 m ²
łazienka	4.10 m ²
kuchnia/jadalnia	15.70 m ²
spizarnia	1.40 m ²
salon	25.70 m ²
kotłownia	7.90 m ²
pomieszczenie gospodarcze	5.50 m ²
garaż	19.70 m ²


Poddasze 66.70 m²

korytarz/komunikacja	5.60 m ²
sypialnia	10.50 m ²
sypialnia	13.70 m ²
łazienka	7.60 m ²
sypialnia	14.30 m ²
garderoba	1.40 m ²
sypialnia	13.60 m ²