

## Podstawowe informacje



## Dane techniczne projektu

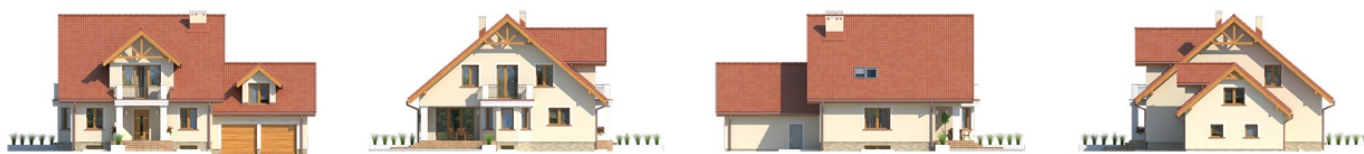
<b>Całkowita powierzchnia</b>	<b>435.51 m<sup>2</sup></b>
<b>Powierzchnia użytkowa</b>	<b>182.45 m<sup>2</sup></b>
<b>Powierzchnia zabudowy</b>	<b>167.73 m<sup>2</sup></b>
<b>Powierzchnia dachu</b>	<b>262.64 m<sup>2</sup></b>
<b>Kubatura</b>	<b>1 209 m<sup>3</sup></b>
<b>Wymiary budynku</b>	<b>17.31 x 13.23 m</b>
<b>Kąt nachylenia</b>	<b>40°</b>
<b>Wysokość budynku</b>	<b>9.33 m</b>
<b>Wymiary działki</b>	<b>25.31 x 22.23 m</b>



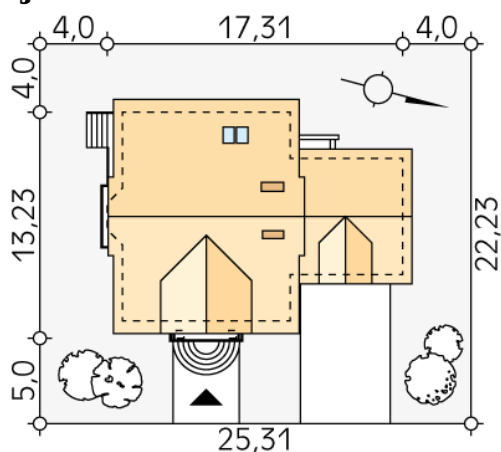
## Opis projektu

Dom jednorodzinny, wolno stojący, parterowy z użytkowym poddaszem, częściowo podpiwniczony. Na pozór niewielki, kryje wewnątrz aż sześć pokoi. Najmniejszy z nich, na parterze, może służyć jako pracownia. Prosta bryła domu, ekonomiczna w budowie i utrzymaniu.

## Elewacje



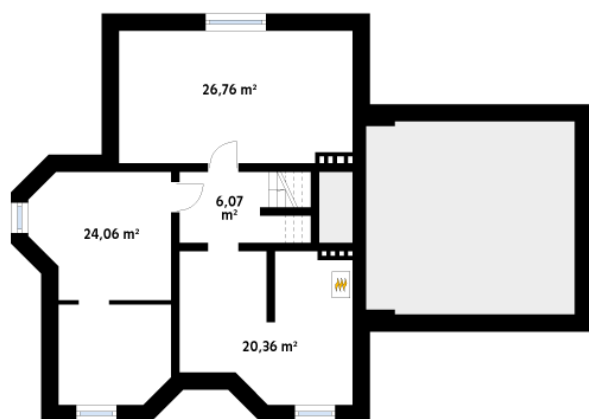
## Sytuacje



DOBRY DOM  
 ul. Wrzesława Romańczuka 6, 35-302 Rzeszów  
 +48 17 852 52 30  
 08:00 - 16:00

waldemar.kowalski@grupadobrydom.pl

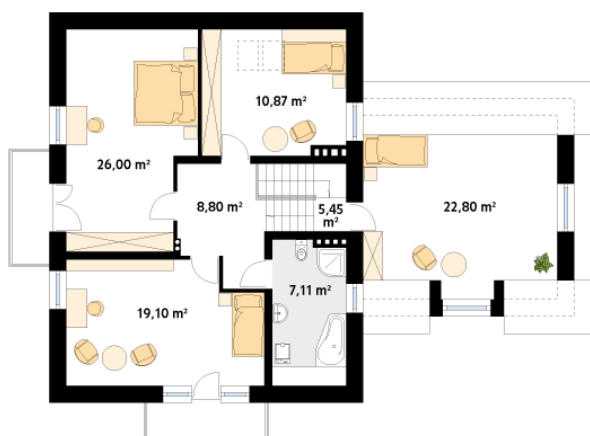
Podane ceny nie stanowią oferty handlowej w rozumieniu art. 66 par. 1 Kodeksu Cywilnego

**Rzuty**

**Piwnica 77.25 m<sup>2</sup>**

korytarz/komunikacja	6.07 m <sup>2</sup>
pomieszczenie gospodarcze	24.06 m <sup>2</sup>
kotłownia	20.36 m <sup>2</sup>
pomieszczenie gospodarcze	26.76 m <sup>2</sup>


**Parter 117.90 m<sup>2</sup>**

wiatrołap	2.25 m <sup>2</sup>
korytarz/komunikacja	11.23 m <sup>2</sup>
kuchnia/jadalnia	24.85 m <sup>2</sup>
salon	26.76 m <sup>2</sup>
pokój	7.96 m <sup>2</sup>
łazienka	4.20 m <sup>2</sup>
schody	5.07 m <sup>2</sup>
garaż	35.58 m <sup>2</sup>

**Rzuty**

**Poddasze 100.13 m<sup>2</sup>**

korytarz/komunikacja	8.80 m <sup>2</sup>
sypialnia	19.10 m <sup>2</sup>
sypialnia	26.00 m <sup>2</sup>
sypialnia	10.87 m <sup>2</sup>
łazienka	7.11 m <sup>2</sup>
sypialnia	22.80 m <sup>2</sup>
schody	5.45 m <sup>2</sup>