

Podstawowe informacje



Dane techniczne projektu

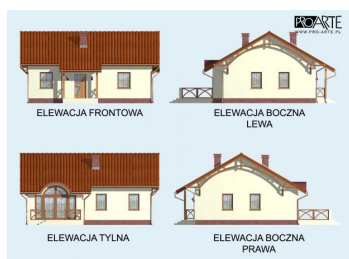
Całkowita powierzchnia	101.13 m²
Powierzchnia użytkowa	86.25 m²
Powierzchnia zabudowy	101.13 m²
Kubatura	530 m³
Wymiary budynku	11.36 x 9.45 m
Kąt nachylenia	30°
Wysokość budynku	6.52 m



Opis projektu

BILBAO - dom mieszkalny parterowy, szkielet drewniany.

Elewacje



Rzuty

Parter 110.04 m²

Wiatrołap	4.82 m ²
Komunikacja	6.50 m ²
Kotłownia	25.10 m ²
Kuchnia z aneksem jadalnym	16.82 m ²
Spizarka	1.57 m ²
Pokój dzienny	20.13 m ²
Łazienka	7.58 m ²
Pokój	15.37 m ²
Pokój	12.15 m ²