

## Podstawowe informacje



## Dane techniczne projektu

<b>Całkowita powierzchnia</b>	<b>177.60 m<sup>2</sup></b>
<b>Powierzchnia użytkowa</b>	<b>106.60 m<sup>2</sup></b>
<b>Powierzchnia zabudowy</b>	<b>88.80 m<sup>2</sup></b>
<b>Powierzchnia dachu</b>	<b>171 m<sup>2</sup></b>
<b>Kubatura</b>	<b>527 m<sup>3</sup></b>
<b>Wymiary budynku</b>	<b>11.57 x 7.67 m</b>
<b>Kąt nachylenia</b>	<b>45°</b>
<b>Wysokość budynku</b>	<b>8.43 m</b>
<b>Wymiary działki</b>	<b>23.57 x 19.67 m</b>



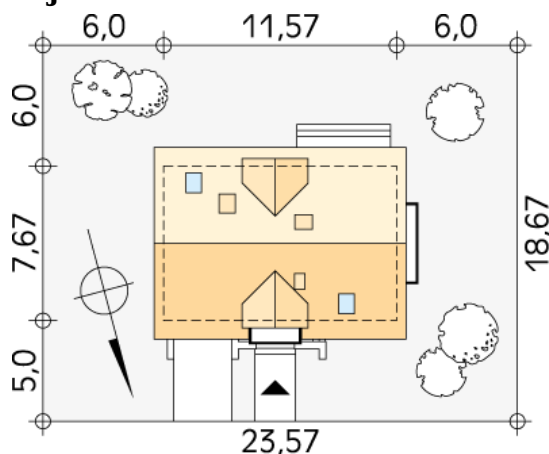
## Opis projektu

Mały dom jednorodzinny z użytkowym poddaszem i garażem w bryle budynku. Idealny dla niewielkiej rodziny.

## Elewacje



## Sytuacje



DOBRY DOM  
 ul. Wrzesława Romańczuka 6, 35-302 Rzeszów  
 +48 17 852 52 30  
 08:00 - 16:00

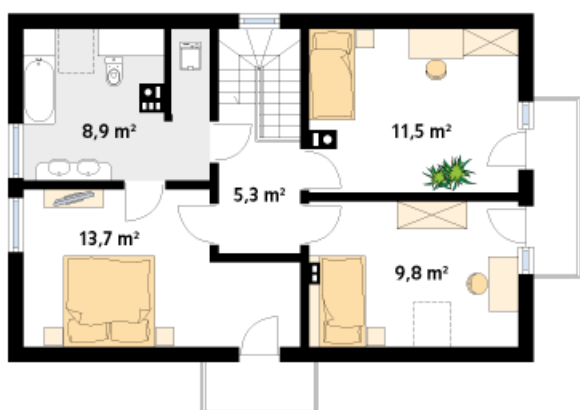
waldemar.kowalski@grupadobrydom.pl

Podane ceny nie stanowią oferty handlowej w rozumieniu art. 66 par. 1 Kodeksu Cywilnego

**Rzuty**

**Parter 72.60 m<sup>2</sup>**

wiatrołap	5.20 m <sup>2</sup>
hol	6.70 m <sup>2</sup>
salon/kuchnia	31.80 m <sup>2</sup>
łazienka	4.40 m <sup>2</sup>
schody	3.90 m <sup>2</sup>
kotłownia	5.40 m <sup>2</sup>
garaż	15.20 m <sup>2</sup>


**Poddasze 49.20 m<sup>2</sup>**

hol	5.30 m <sup>2</sup>
pokój	13.70 m <sup>2</sup>
łazienka	4.90 m <sup>2</sup>
pokój	11.50 m <sup>2</sup>
pokój	9.80 m <sup>2</sup>