

Podstawowe informacje



Dane techniczne projektu

| | |
|-------------------------------|-----------------------------|
| Całkowita powierzchnia | 209.70 m² |
| Powierzchnia użytkowa | 101.29 m² |
| Powierzchnia zabudowy | 116.87 m² |
| Powierzchnia dachu | 188 m² |
| Kubatura | 654 m³ |
| Wymiary budynku | 15.35 x 7.85 m |
| Kąt nachylenia | 45° |
| Wysokość budynku | 8.28 m |
| Wymiary działki | 22.35 x 16.85 m |



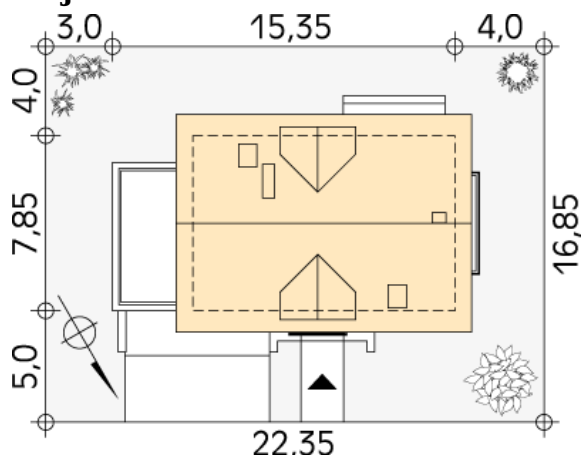
Opis projektu

Mały dom energooszczędny z użytkowym poddaszem i dwustanowiskowym garażem. Idealny dla 4-osobowej rodziny. Prosty w budowie, ekonomiczny w eksploatacji.

Elewacje



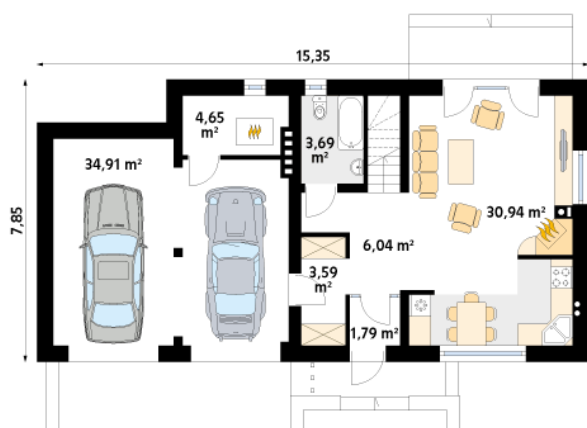
Sytuacje



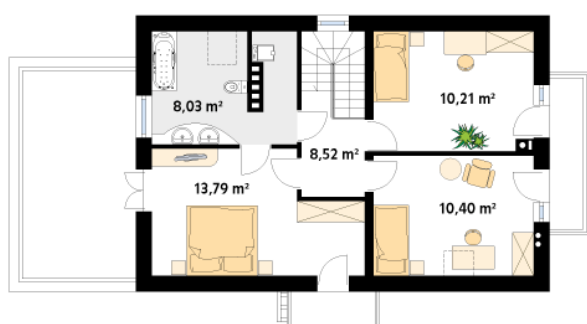
DOBRY DOM
 ul. Wrzesława Romańczuka 6, 35-302 Rzeszów
 +48 17 852 52 30
 08:00 - 16:00

waldemar.kowalski@grupadobrydom.pl

Podane ceny nie stanowią oferty handlowej w rozumieniu art. 66 par. 1 Kodeksu Cywilnego

Rzuty

Parter 85.61 m²

| | |
|---------------|----------------------|
| wiatrołap | 1.79 m ² |
| hol | 6.04 m ² |
| garderoba | 3.59 m ² |
| łazienka | 3.69 m ² |
| salon/kuchnia | 30.94 m ² |
| kotłownia | 4.65 m ² |
| garaż | 34.91 m ² |


Poddasze 50.95 m²

| | |
|----------------------|----------------------|
| korytarz/komunikacja | 8.52 m ² |
| sypialnia | 13.79 m ² |
| łazienka | 8.03 m ² |
| sypialnia | 10.21 m ² |
| sypialnia | 10.40 m ² |