

Podstawowe informacje



Dane techniczne projektu

Całkowita powierzchnia	209.70 m²
Powierzchnia użytkowa	101.29 m²
Powierzchnia zabudowy	116.87 m²
Powierzchnia dachu	188 m²
Kubatura	654 m³
Wymiary budynku	15.35 x 7.85 m
Kąt nachylenia	45°
Wysokość budynku	8.28 m
Wymiary działki	22.35 x 16.85 m



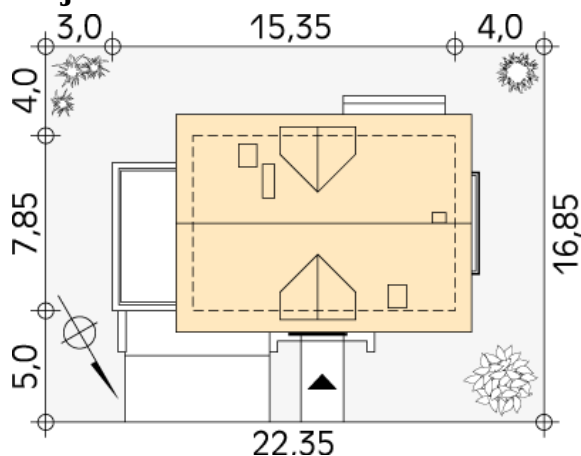
Opis projektu

Mały dom energooszczędny z użytkowym poddaszem i dwustanowiskowym garażem. Idealny dla 4-osobowej rodziny. Prosty w budowie, ekonomiczny w eksploatacji.

Elewacje



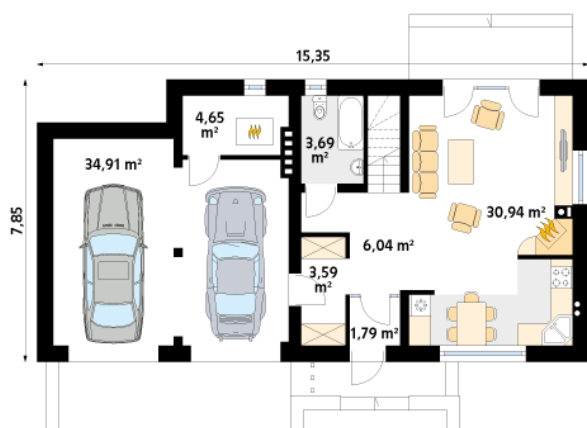
Sytuacje



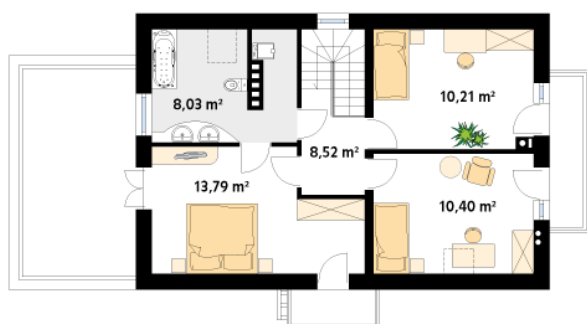
DOBRY DOM
 ul. Wrzesława Romańczuka 6, 35-302 Rzeszów
 +48 17 852 52 30
 08:00 - 16:00

waldemar.kowalski@grupadobrydom.pl

Podane ceny nie stanowią oferty handlowej w rozumieniu art. 66 par. 1 Kodeksu Cywilnego

Rzuty

Parter 85.61 m²

wiatrołap	1.79 m ²
hol	6.04 m ²
garderoba	3.59 m ²
łazienka	3.69 m ²
salon/kuchnia	30.94 m ²
kotłownia	4.65 m ²
garaż	34.91 m ²


Poddasze 50.95 m²

korytarz/komunikacja	8.52 m ²
sypialnia	13.79 m ²
łazienka	8.03 m ²
sypialnia	10.21 m ²
sypialnia	10.40 m ²