

Podstawowe informacje



Dane techniczne projektu

Całkowita powierzchnia	148.70 m²
Powierzchnia użytkowa	108.90 m²
Powierzchnia zabudowy	204.30 m²
Powierzchnia dachu	289.70 m²
Kubatura	441.70 m³
Wymiary budynku	11.99 x 18.92 m
Kąt nachylenia	25°
Wysokość budynku	6.60 m
Wymiary działki	26.92 x 19.99 m



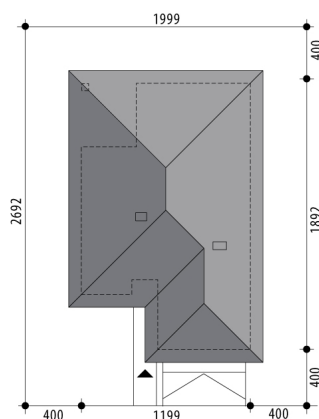
Opis projektu

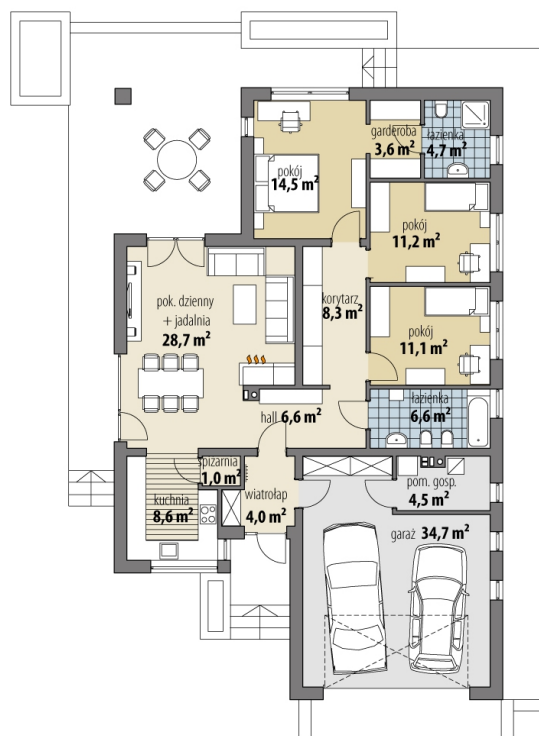
Dom parterowy, niepodpiwniczony, przeznaczony dla 4-5 osobowej rodziny. W części dziennej zlokalizowano otwartą kuchnię połączoną z pokojem dziennym poprzez jadalnię. Sypialnie z ogólnodostępną łazienką i garderobą zaprojektowano w odizolowanej części nocnej. Dodatkowo sypialnia rodziców posiada własną garderobę i łazienkę.

Elewacje



Sytuacje



Rzuty

Parter 148.70 m²

Wiatrołap	4.00 m ²
Pokój	11.20 m ²
Pokój	11.10 m ²
Łazienka	6.60 m ²
Pom. gosp.	4.50 m ²
Garaż	35.30 m ²
Hall	6.60 m ²
Spizarnia	1.00 m ²
Kuchnia	8.70 m ²
Pok. dzienny + jadalnia	28.70 m ²
Korytarz	8.20 m ²
Pokój	14.50 m ²
Garderoba	3.60 m ²
Łazienka	4.70 m ²