

## Podstawowe informacje



## Dane techniczne projektu

<b>Całkowita powierzchnia</b>	<b>137.96 m<sup>2</sup></b>
<b>Powierzchnia użytkowa</b>	<b>85.90 m<sup>2</sup></b>
<b>Powierzchnia zabudowy</b>	<b>68.98 m<sup>2</sup></b>
<b>Powierzchnia dachu</b>	<b>150 m<sup>2</sup></b>
<b>Kubatura</b>	<b>429 m<sup>3</sup></b>
<b>Wymiary budynku</b>	<b>9.94 x 6.94 m</b>
<b>Kąt nachylenia</b>	<b>45°</b>
<b>Wysokość budynku</b>	<b>8.30 m</b>
<b>Wymiary działki</b>	<b>17.94 x 15.94 m</b>



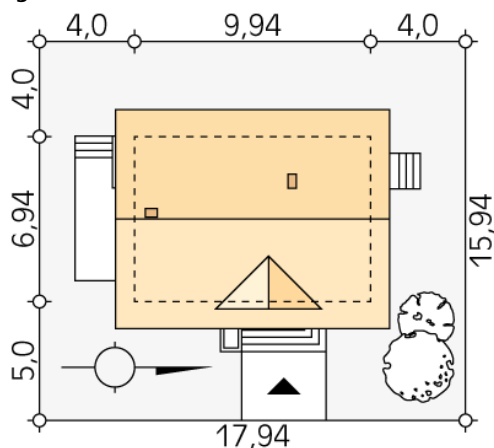
## Opis projektu

Niewielki, jednorodzinny budynek mieszkalny, parterowy z użytkowym poddaszem. Swoim optymalnym programem użytkowym może zapewnić komfort 4-osobowej rodzinie. Na parterze zaprojektowano, kuchnię ze spiżarnią, salon z jadalnią, wc oraz kotłownię. Na poddaszu przewidziano: trzy sypialnie, w tym jedną z garderobą, oraz łazienkę. Atutem projektu jest możliwość jego aranżacji zarówno jako budynek z wjazdem od północy jak i od południa.

## Elewacje



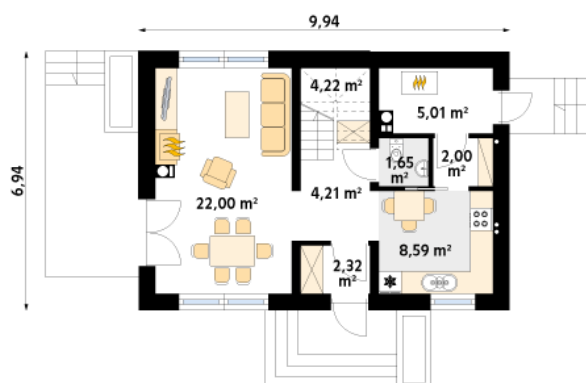
## Sytuacje



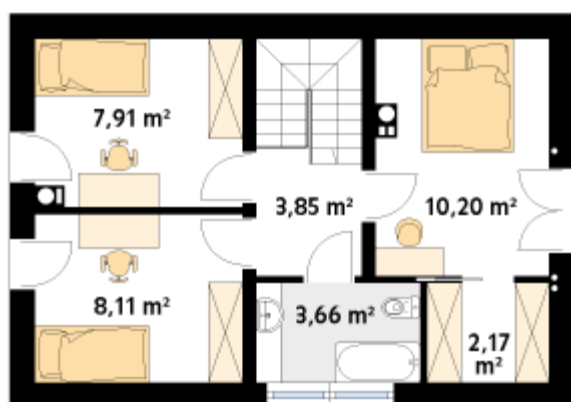
**DOBRY DOM**  
ul. Wrzesława Romańczuka 6, 35-302 Rzeszów  
+48 17 852 52 30  
08:00 - 16:00

waldemar.kowalski@grupadobrydom.pl

Podane ceny nie stanowią oferty handlowej w rozumieniu art. 66 par. 1 Kodeksu Cywilnego

**Rzuty**

**Parter 50 m<sup>2</sup>**

wiatrołap	2.32 m <sup>2</sup>
hol	4.21 m <sup>2</sup>
salon/jadalnia	22.00 m <sup>2</sup>
schody	4.22 m <sup>2</sup>
wc	1.65 m <sup>2</sup>
kuchnia	8.59 m <sup>2</sup>
spizarnia	2.00 m <sup>2</sup>
kotłownia	5.01 m <sup>2</sup>


**Poddasze 35.90 m<sup>2</sup>**

hol	3.85 m <sup>2</sup>
sypialnia	10.20 m <sup>2</sup>
garderoba	2.17 m <sup>2</sup>
łazienka	3.66 m <sup>2</sup>
sypialnia	8.11 m <sup>2</sup>
sypialnia	7.91 m <sup>2</sup>