

## Podstawowe informacje



## Dane techniczne projektu

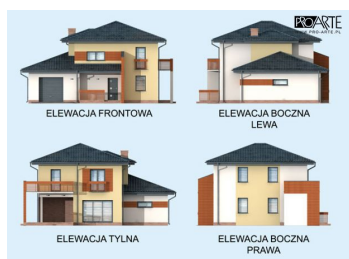
<b>Całkowita powierzchnia</b>	<b>220.07 m<sup>2</sup></b>
<b>Powierzchnia użytkowa</b>	<b>160.51 m<sup>2</sup></b>
<b>Powierzchnia zabudowy</b>	<b>134.04 m<sup>2</sup></b>
<b>Kubatura</b>	<b>220.07 m<sup>3</sup></b>
<b>Kąt nachylenia</b>	<b>20°</b>
<b>Wysokość budynku</b>	<b>8.05 m</b>
<b>Wymiary działki</b>	<b>20.70 x 17.90 m</b>



## Opis projektu

Bermejo - dom jednorodzinny. Nowoczesny, funkcjonalny - tak można w skrócie opisać Bermejo. Forma architektoniczna ma odpowiadać funkcji, jaką ma spełniać ten dom - ma służyć do mieszkania. Bryła budynku upiękaszona gustownym odeskowaniem oraz pięknie wpisanymi przyporami przy werandzie i pod balkonami, to mocne punkty estetyki tego domu. Nieskomplikowane płaszczyzny elewacji, balkony i prostokątne otwory okienne podkreślają bryłę domu. W Bermejo wszystko tworzy niezachwianą i zrównoważoną całość. Jego dopełnieniem jest dwustanowiskowy garaż. We...

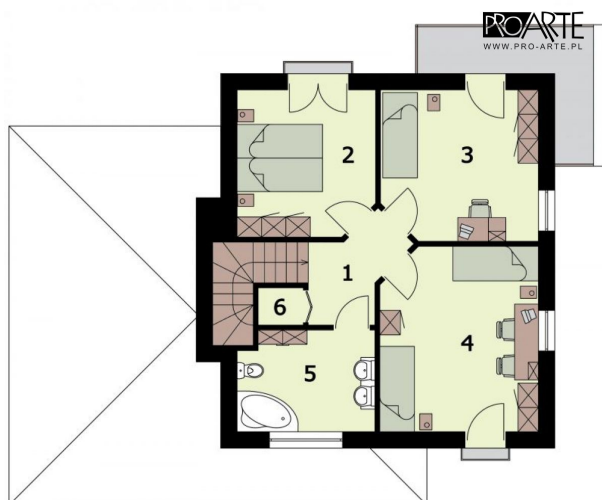
## Elewacje



**Rzuty**

**Parter 102.93 m<sup>2</sup>**

Wiatrołap	3.48 m <sup>2</sup>
Łazienka	3.96 m <sup>2</sup>
Komunikacja	11.72 m <sup>2</sup>
Kuchnia	9.47 m <sup>2</sup>
Pokój	9.18 m <sup>2</sup>
Salon	16.14 m <sup>2</sup>
Kotłownia	6.27 m <sup>2</sup>
Garaż	20.80 m <sup>2</sup>
Taras	21.91 m <sup>2</sup>


**Poddasze 57.58 m<sup>2</sup>**

Komunikacja	6.26 m <sup>2</sup>
Pokój	10.80 m <sup>2</sup>
Pokój	14.00 m <sup>2</sup>
Pokój	17.30 m <sup>2</sup>
Łazienka	8.20 m <sup>2</sup>
Garderoba	1.02 m <sup>2</sup>