

## Podstawowe informacje



## Dane techniczne projektu

<b>Całkowita powierzchnia</b>	<b>201.30 m<sup>2</sup></b>
<b>Powierzchnia użytkowa</b>	<b>152.20 m<sup>2</sup></b>
<b>Powierzchnia zabudowy</b>	<b>113.50 m<sup>2</sup></b>
<b>Powierzchnia dachu</b>	<b>202 m<sup>2</sup></b>
<b>Kubatura</b>	<b>670 m<sup>3</sup></b>
<b>Wymiary budynku</b>	<b>14.09 x 9.29 m</b>
<b>Kąt nachylenia</b>	<b>45°</b>
<b>Wysokość budynku</b>	<b>8.37 m</b>
<b>Wymiary działki</b>	<b>22.09 x 18.29 m</b>

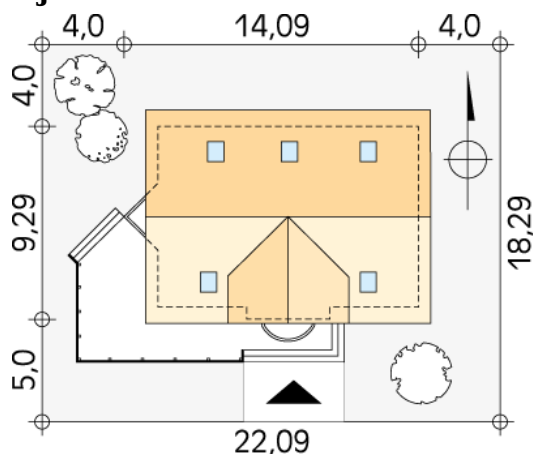
## Opis projektu

Zwarty, nieduży dom mieszkalny dla 4 - 5-osobowej rodziny, niepodpiwniczony. Na parterze pokój dzienny z jadalnią i pokój do pracy oraz ozdobna klatka schodowa. Na poddaszu trzy sypialnie i pokój rodzinny. Sypialnia wyposażona jest w łazienkę i garderobę.

## Elewacje



## Sytuacje



**DOBRY DOM**  
 ul. Wrzesława Romańczuka 6, 35-302 Rzeszów  
 +48 17 852 52 30  
 08:00 - 16:00

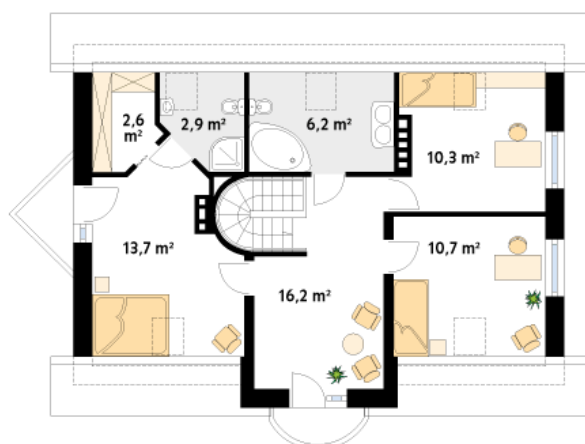
waldemar.kowalski@grupadobrydom.pl

Podane ceny nie stanowią oferty handlowej w rozumieniu art. 66 par. 1 Kodeksu Cywilnego

**Rzuty**

**Parter 89.60 m<sup>2</sup>**

wiatrołap	3.30 m <sup>2</sup>
korytarz/komunikacja	17.20 m <sup>2</sup>
salon	31.70 m <sup>2</sup>
kuchnia	10.00 m <sup>2</sup>
kotłownia	10.10 m <sup>2</sup>
łazienka	4.80 m <sup>2</sup>
pokój	10.90 m <sup>2</sup>
garderoba	1.60 m <sup>2</sup>


**Poddasze 62.60 m<sup>2</sup>**

pomieszczenie rekreacyjne	16.20 m <sup>2</sup>
sypialnia	13.70 m <sup>2</sup>
garderoba	2.60 m <sup>2</sup>
łazienka	2.90 m <sup>2</sup>
łazienka	6.20 m <sup>2</sup>
sypialnia	10.30 m <sup>2</sup>
sypialnia	10.70 m <sup>2</sup>