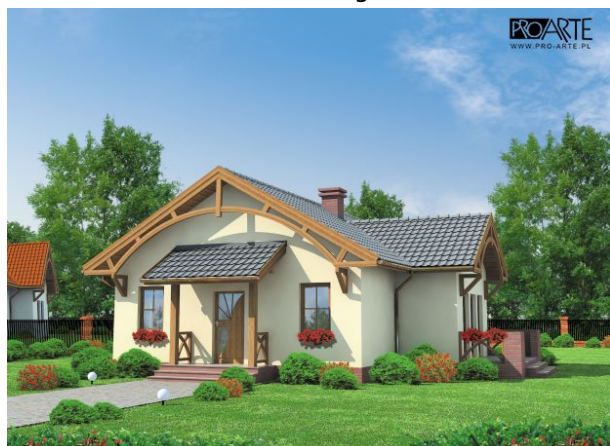


Podstawowe informacje



Dane techniczne projektu

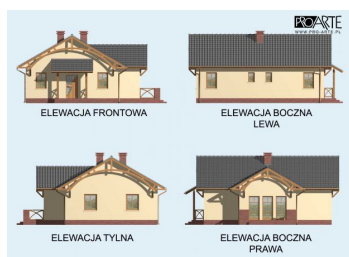
Całkowita powierzchnia	104.74 m²
Powierzchnia użytkowa	89.94 m²
Powierzchnia zabudowy	104.74 m²
Kubatura	542 m³
Wymiary budynku	10.27 x 11.55 m
Kąt nachylenia	30°
Wysokość budynku	6.27 m
Wymiary działki	18.27 x 19.55 m

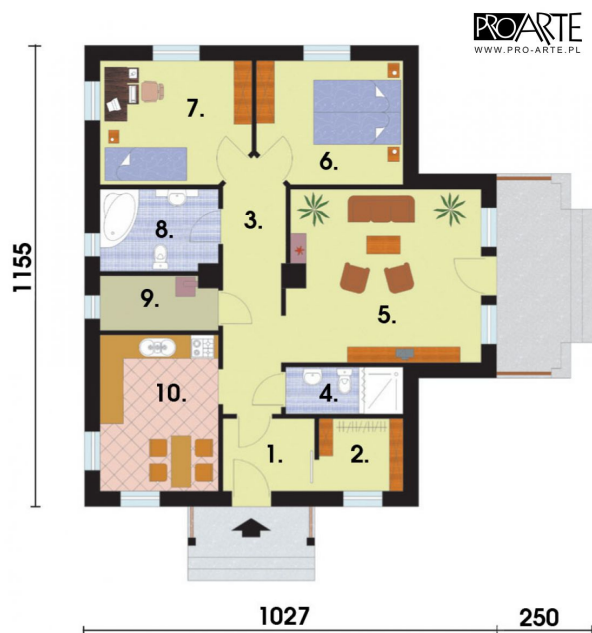


Opis projektu

BARLETTA dom mieszkalny, parterowy, wolnostojący w technologii szkieletu drewnianego. Roczny koszt ogrzewania tego domu gazem to 1850 zł. Jeśli chcesz może być mniejszy.

Elewacje



Rzuty

Parter 84.34 m²

Wiatrołap	4.44 m ²
Kuchnia	12.12 m ²
Garderoba	4.12 m ²
Komunikacja	9.63 m ²
Łazienka	3.73 m ²
Pokój dzienny	21.80 m ²
Pokój	11.57 m ²
Pokój	6.40 m ²
Łazienka	6.40 m ²
Kotłownia	4.13 m ²