

## Podstawowe informacje



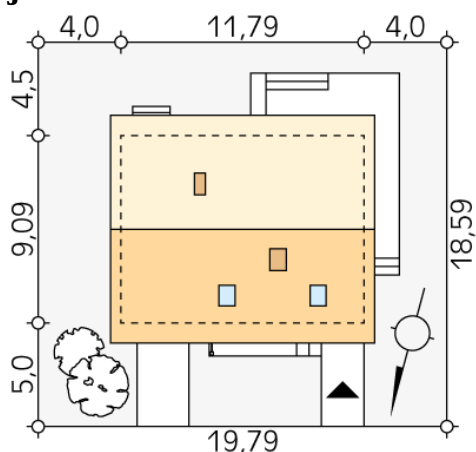
## Dane techniczne projektu

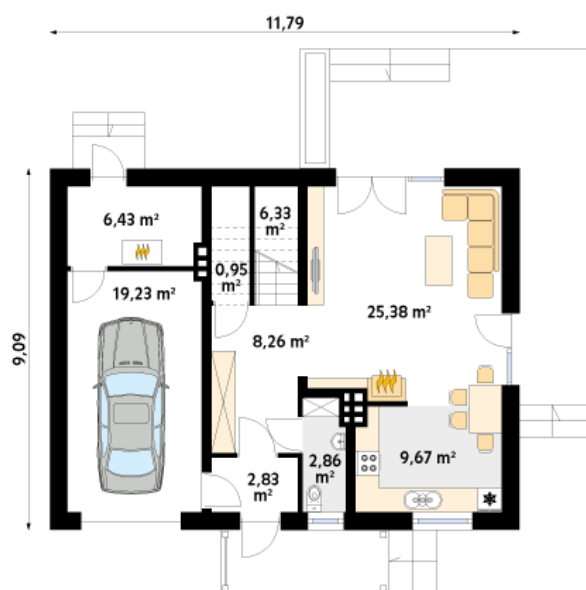
<b>Całkowita powierzchnia</b>	<b>213.52 m<sup>2</sup></b>
<b>Powierzchnia użytkowa</b>	<b>115.31 m<sup>2</sup></b>
<b>Powierzchnia zabudowy</b>	<b>106.76 m<sup>2</sup></b>
<b>Powierzchnia dachu</b>	<b>198 m<sup>2</sup></b>
<b>Kubatura</b>	<b>663 m<sup>3</sup></b>
<b>Wymiary budynku</b>	<b>11.79 x 9.09 m</b>
<b>Kąt nachylenia</b>	<b>42°</b>
<b>Wysokość budynku</b>	<b>8.48 m</b>
<b>Wymiary działki</b>	<b>19.79 x 18.59 m</b>

## Opis projektu

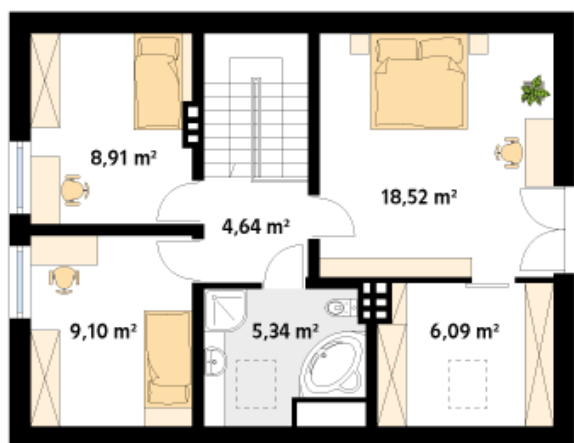
Balbinka to dom zaprojektowany z myślą o potrzebach 4-osobowej rodziny. Projekt charakteryzuje się prostą, zwartą bryłą przykrytą dwuspadowym dachem. Oprócz części mieszkalnej w budynku znajduje się część gospodarcza: jednostanowiskowy garaż oraz kotłownia usytuowana tuż za nim, w której możliwe jest zainstalowanie kotła na paliwo stałe. Wnętrze posiada funkcjonalny układ. Na parterze znajduje się salon z kominkiem, kuchnia oraz wc, zaś na poddaszu trzy sypialnie (z których jedna posiada dostęp do sporej garderoby) i łazienka. Z uwagi na rozsądną powierzchnię oraz niesk...

## Sytuacje



**Rzuty**

**Parter 81.94 m<sup>2</sup>**

wiatrołap	2.83 m <sup>2</sup>
hol	8.26 m <sup>2</sup>
salon	25.38 m <sup>2</sup>
kuchnia	9.67 m <sup>2</sup>
wc	2.86 m <sup>2</sup>
spizarnia	0.95 m <sup>2</sup>
schody	6.33 m <sup>2</sup>
kotłownia	6.43 m <sup>2</sup>
garaż	19.23 m <sup>2</sup>


**Poddasze 52.60 m<sup>2</sup>**

korytarz/komunikacja	4.64 m <sup>2</sup>
pokój	18.52 m <sup>2</sup>
garderoba	6.09 m <sup>2</sup>
łazienka	5.34 m <sup>2</sup>
pokój	9.10 m <sup>2</sup>
pokój	8.91 m <sup>2</sup>