

## Podstawowe informacje



## Dane techniczne projektu

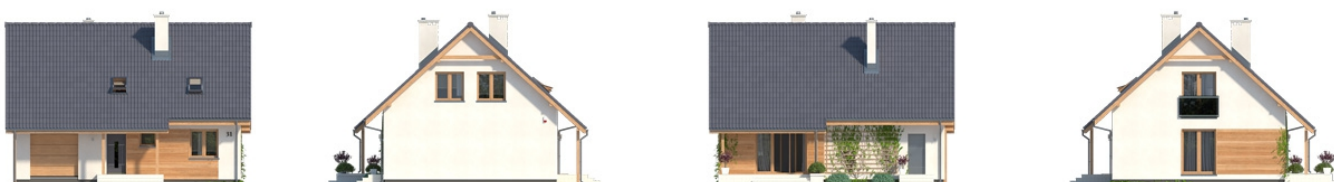
<b>Całkowita powierzchnia</b>	<b>213.52 m<sup>2</sup></b>
<b>Powierzchnia użytkowa</b>	<b>114.58 m<sup>2</sup></b>
<b>Powierzchnia zabudowy</b>	<b>106.76 m<sup>2</sup></b>
<b>Powierzchnia dachu</b>	<b>199 m<sup>2</sup></b>
<b>Kubatura</b>	<b>663 m<sup>3</sup></b>
<b>Wymiary budynku</b>	<b>11.79 x 9.14 m</b>
<b>Kąt nachylenia</b>	<b>42°</b>
<b>Wysokość budynku</b>	<b>8.48 m</b>
<b>Wymiary działki</b>	<b>19.79 x 18.60 m</b>



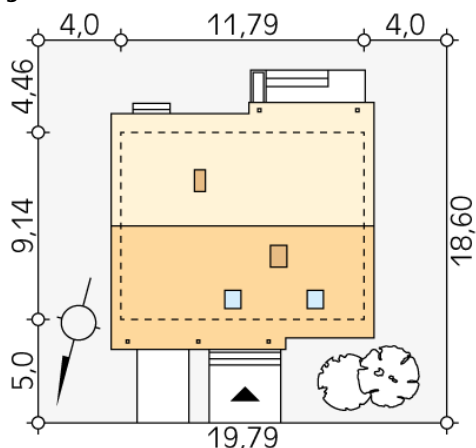
## Opis projektu

Balbinka 2 to tradycyjny dom zaprojektowany z myślą o 4-osobowej rodzinie. Jest to dom energooszczędny charakteryzujący się zwartą bryłą, w której mieści się jednostanowiskowy garaż i kotłownia usytuowana tuż za nim. Balibinka 2 to dom prosty i funkcjonalny, co z pewnością umożliwi wybudowanie go w ramach rozsądnych środków. W bryle budynku nie zastosowano elementów, które mogłyby podwyższać koszty budowy, typu: wykusz, lukarna, balkony, rozbudowane tarasy. W założeniu projekt Balbinka 2 ma być prosty i tani w realizacji. Na parterze w części dziennej znajdują si...

## Elewacje



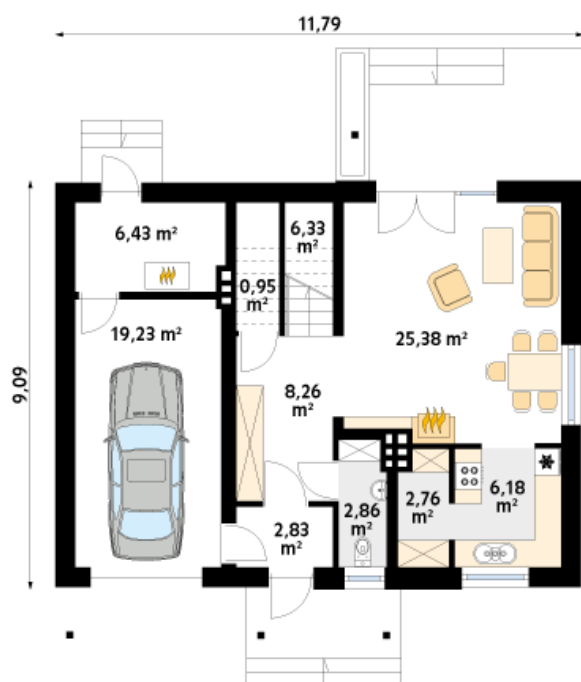
## Sytuacje



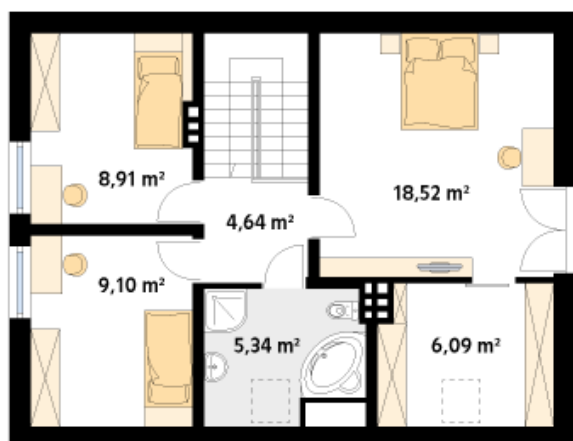
DOBRY DOM  
 ul. Wrzesława Romańczuka 6, 35-302 Rzeszów  
 +48 17 852 52 30  
 08:00 - 16:00

waldemar.kowalski@grupadobrydom.pl

Podane ceny nie stanowią oferty handlowej w rozumieniu art. 66 par. 1 Kodeksu Cywilnego

**Rzuty**

**Parter 81.21 m<sup>2</sup>**

wiatrołap	2.83 m <sup>2</sup>
garaż	19.23 m <sup>2</sup>
korytarz/komunikacja	8.26 m <sup>2</sup>
pomieszczenie gospodarcze	0.95 m <sup>2</sup>
schody	6.33 m <sup>2</sup>
salon/jadalnia	25.38 m <sup>2</sup>
kuchnia	6.18 m <sup>2</sup>
spizarnia	2.76 m <sup>2</sup>
wc	2.86 m <sup>2</sup>
kotłownia	6.43 m <sup>2</sup>


**Poddasze 52.60 m<sup>2</sup>**

korytarz/komunikacja	4.64 m <sup>2</sup>
sypialnia	18.52 m <sup>2</sup>
garderoba	6.09 m <sup>2</sup>
łazienka	5.34 m <sup>2</sup>
sypialnia	9.10 m <sup>2</sup>
sypialnia	8.91 m <sup>2</sup>