

## Podstawowe informacje



## Dane techniczne projektu

<b>Całkowita powierzchnia</b>	<b>145.54 m<sup>2</sup></b>
<b>Powierzchnia użytkowa</b>	<b>119.50 m<sup>2</sup></b>
<b>Powierzchnia zabudowy</b>	<b>108.48 m<sup>2</sup></b>
<b>Powierzchnia dachu</b>	<b>210 m<sup>2</sup></b>
<b>Kubatura</b>	<b>705.05 m<sup>3</sup></b>
<b>Wymiary budynku</b>	<b>11.15 x 10.45 m</b>
<b>Kąt nachylenia</b>	<b>40°</b>
<b>Wysokość budynku</b>	<b>8.61 m</b>
<b>Wymiary działki</b>	<b>19.15 x 18.95 m</b>



## Opis projektu

Bakalia 6 to bardzo komfortowy dom z poddaszem użytkowym i garażem, przeznaczony dla 3-5 osobowej rodziny. Dom ma atrakcyjny wygląd, ale dzięki prostej formie jest tani w budowie. Pokoje mają wielkość zapewniającą komfort, ale nie są przesadnie duże. Zgodnie z oczekiwaniami wielu inwestorów, zaprojektowano pomieszczenia pomocnicze, takie jak spiżarnia i garderoba.

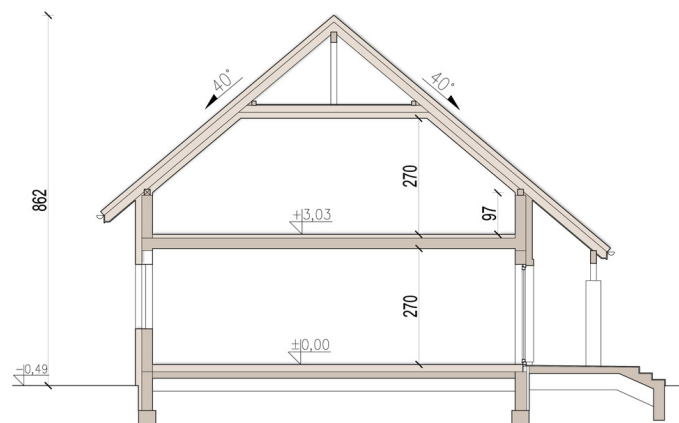
Na parterze przewidziano otwarty salon z miejscem na jadalnię, oraz dużą kuchnię.

Dom posiada sporą kotłownię oddzielną od części dziennej garażem. Zaprojektowano w niej ogrzewanie na paliwo stałe, oraz dodat...

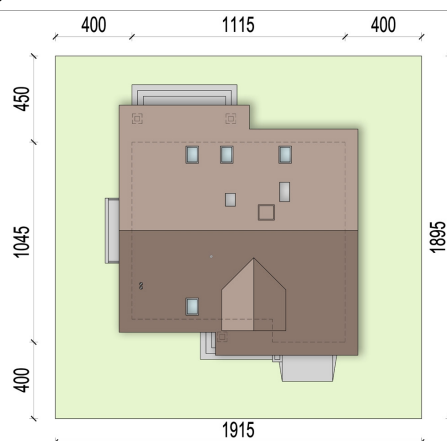
## Elewacje



## Przekrój



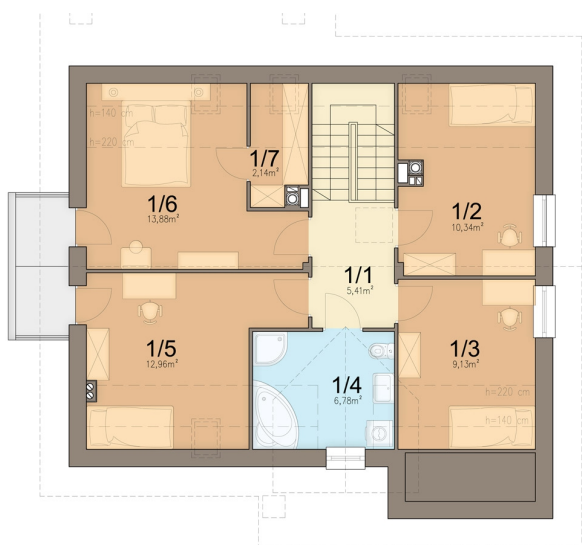
## Sytuacje



**Rzuty**

**Parter 84.90 m<sup>2</sup>**

Wiatrołap	3.68 m <sup>2</sup>
Komunikacja + klatka schodowa	12.41 m <sup>2</sup>
Salon	28.14 m <sup>2</sup>
Kuchnia	11.05 m <sup>2</sup>
Kotłownia	8.84 m <sup>2</sup>
Łazienka	1.87 m <sup>2</sup>
Spizarnia	1.71 m <sup>2</sup>
Garaż	17.20 m <sup>2</sup>


**Poddasze 60.64 m<sup>2</sup>**

Komunikacja	5.41 m <sup>2</sup>
Pokój	10.34 m <sup>2</sup>
Pokój	9.13 m <sup>2</sup>
Łazienka	6.78 m <sup>2</sup>
Pokój	12.96 m <sup>2</sup>
Garderoba	13.88 m <sup>2</sup>
Pralnia	2.14 m <sup>2</sup>