

Podstawowe informacje



Dane techniczne projektu

Całkowita powierzchnia	114.80 m²
Powierzchnia użytkowa	114.80 m²
Powierzchnia zabudowy	115.40 m²
Powierzchnia dachu	188.90 m²
Kubatura	439.20 m³
Kąt nachylenia	40°
Wysokość budynku	8.60 m
Wymiary działki	19.67 x 18.93 m



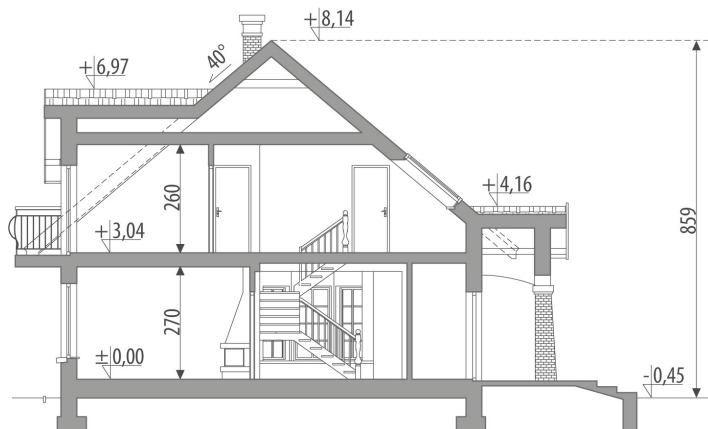
Opis projektu

Dom z poddaszem użytkowym, przeznaczony dla 4-5 osobowej rodziny. Na parterze znajduje się część dzienna z obszernym salonem, kuchnią i jadalnią oraz część gospodarcza z garażem jednostanowiskowym i pom. gospodarczym. Na poddaszu zlokalizowano część nocną z trzema sypialniami oraz ogólnodostępną łazienką. W ramach adaptacji można wydzielić zamkniętą kuchnię oraz zaprojektować ogrzewanie kominkowe.

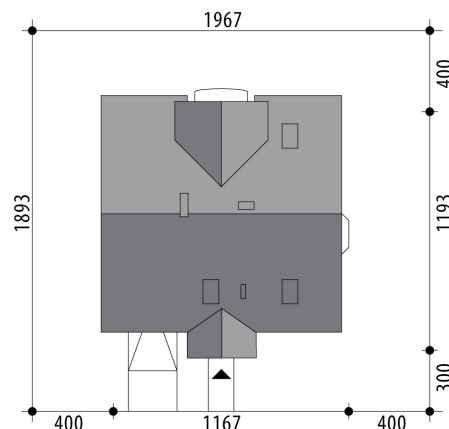
Elewacje

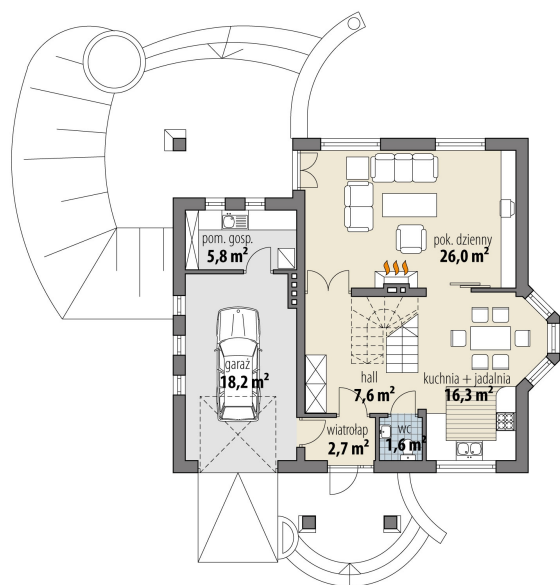


Przekrój

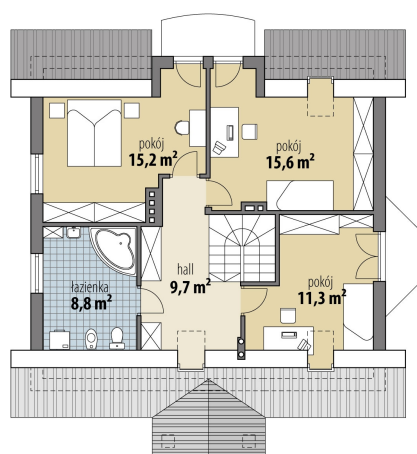


Sytuacje



Rzuty

Parter 54.20 m²

wiatrołap	2.70 m ²
hall	7.60 m ²
pok. dzienny	26.00 m ²
kuchnia + jadalnia	16.30 m ²
wc	1.60 m ²
pom. gosp.	5.80 m ²
garaż	18.20 m ²


Poddasze 60.60 m²

hall	9.70 m ²
łazienka	8.80 m ²
pokój	15.20 m ²
pokój	15.60 m ²
pokój	11.30 m ²