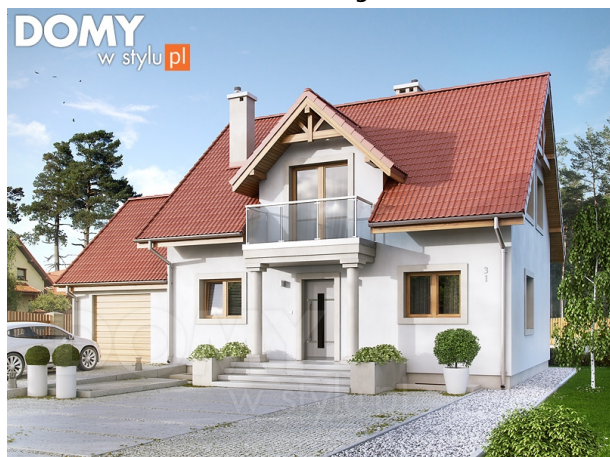


## Podstawowe informacje



## Dane techniczne projektu

<b>Całkowita powierzchnia</b>	<b>274.20 m<sup>2</sup></b>
<b>Powierzchnia użytkowa</b>	<b>121 m<sup>2</sup></b>
<b>Powierzchnia zabudowy</b>	<b>114.50 m<sup>2</sup></b>
<b>Powierzchnia dachu</b>	<b>205 m<sup>2</sup></b>
<b>Kubatura</b>	<b>752.71 m<sup>3</sup></b>
<b>Wymiary budynku</b>	<b>14.45 x 10.62 m</b>
<b>Kąt nachylenia</b>	<b>43°</b>
<b>Wysokość budynku</b>	<b>9.04 m</b>
<b>Wymiary działki</b>	<b>21.45 x 19.62 m</b>



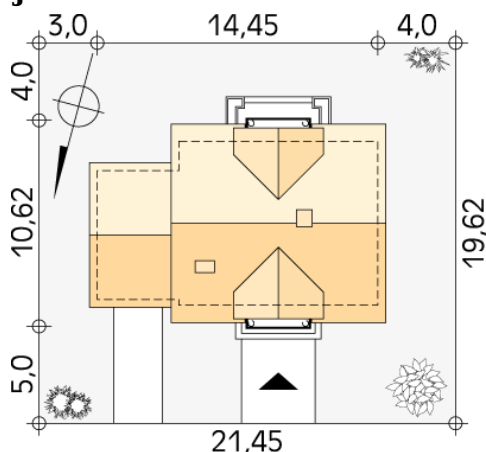
## Opis projektu

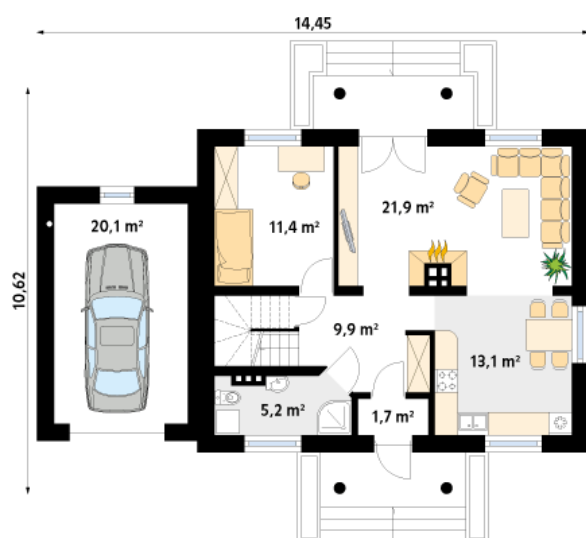
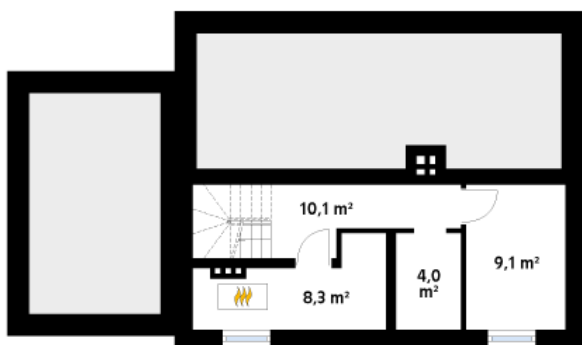
Dom jednorodzinny z poddaszem użytkowym, garażem i piwnicą. Na parterze oprócz części dziennej znajdziemy dodatkowy pokój. W piwnicy zaprojektowano kotłownię i dwa pomieszczenia gospodarcze. Na poddaszu znajdują się trzy sypialnie, łazienka i garderoba.

## Elewacje

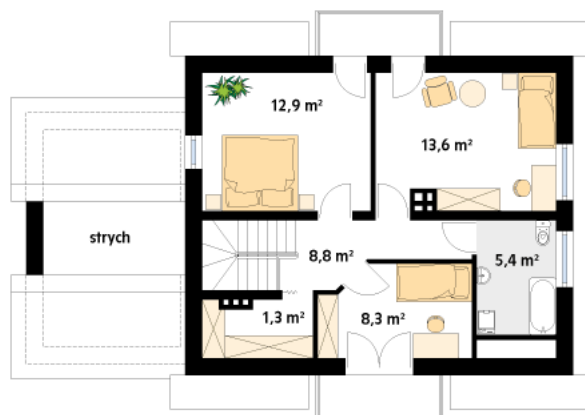


## Sytuacje



**Rzuty**

**Parter 83.30 m<sup>2</sup>**

wiatrołap	1.70 m <sup>2</sup>
hol	9.90 m <sup>2</sup>
łazienka	5.20 m <sup>2</sup>
pokój	11.40 m <sup>2</sup>
salon	21.90 m <sup>2</sup>
kuchnia	13.10 m <sup>2</sup>
garaż	20.10 m <sup>2</sup>

**Rzuty**

**Poddasze 57.80 m<sup>2</sup>**

korytarz/komunikacja	8.80 m <sup>2</sup>
sypialnia	12.90 m <sup>2</sup>
sypialnia	13.60 m <sup>2</sup>
łazienka	5.40 m <sup>2</sup>
sypialnia	8.30 m <sup>2</sup>
pomieszczenie gospodarcze	1.30 m <sup>2</sup>
strych	7.50 m <sup>2</sup>