

Podstawowe informacje



Dane techniczne projektu

Całkowita powierzchnia	201.10 m²
Powierzchnia użytkowa	114.50 m²
Powierzchnia zabudowy	120.30 m²
Powierzchnia dachu	205 m²
Kubatura	651 m³
Wymiary budynku	14.30 x 9.54 m
Kąt nachylenia	43°
Wysokość budynku	9.04 m
Wymiary działki	21.30 x 18.64 m



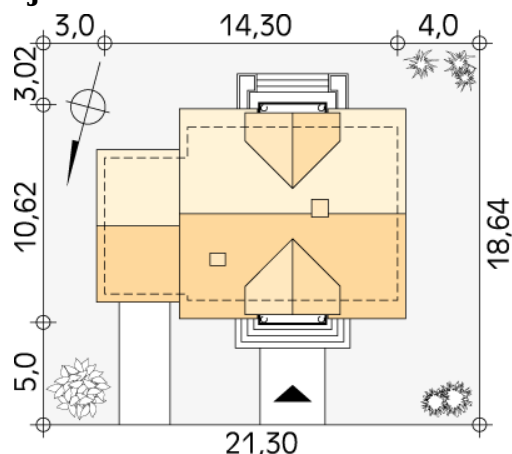
Opis projektu

Dom jednorodzinny z poddaszem użytkowym i garażem, który można dobudować później. Na parterze znajduje się dodatkowy pokój. Na poddaszu zaprojektowano trzy sypialnie, łazienkę i garderobę.

Elewacje



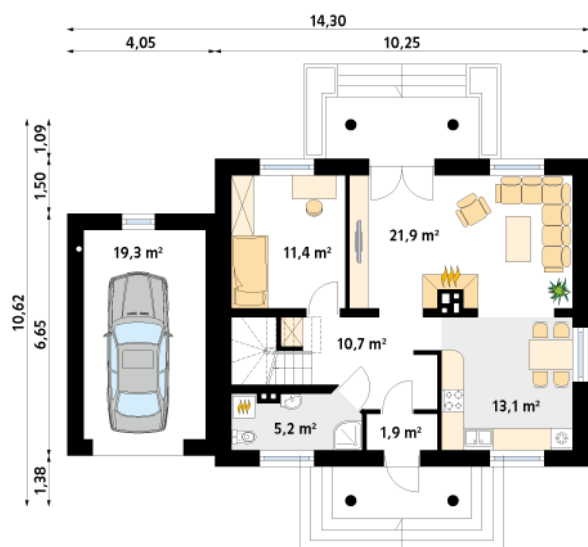
Sytuacje



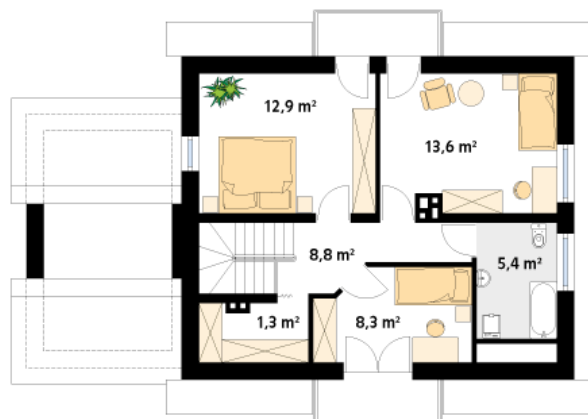
DOBRY DOM
 ul. Wrzesława Romańczuka 6, 35-302 Rzeszów
 +48 17 852 52 30
 08:00 - 16:00

waldemar.kowalski@grupadobrydom.pl

Podane ceny nie stanowią oferty handlowej w rozumieniu art. 66 par. 1 Kodeksu Cywilnego

Rzuty

Parter 83.50 m²

wiatrołap	1.90 m ²
korytarz/komunikacja	10.70 m ²
łazienka	5.20 m ²
pokój	11.40 m ²
salon	21.90 m ²
kuchnia/jadalnia	13.10 m ²
garaż	19.30 m ²


Poddasze 50.30 m²

korytarz/komunikacja	8.80 m ²
sypialnia	12.90 m ²
sypialnia	13.60 m ²
łazienka	5.40 m ²
sypialnia	8.30 m ²
garderoba	1.30 m ²