

## Podstawowe informacje



## Dane techniczne projektu

<b>Całkowita powierzchnia</b>	<b>139.60 m<sup>2</sup></b>
<b>Powierzchnia użytkowa</b>	<b>128.93 m<sup>2</sup></b>
<b>Powierzchnia zabudowy</b>	<b>101.53 m<sup>2</sup></b>
<b>Powierzchnia dachu</b>	<b>187 m<sup>2</sup></b>
<b>Kubatura</b>	<b>675.30 m<sup>3</sup></b>
<b>Wymiary budynku</b>	<b>10.95 x 9.25 m</b>
<b>Kąt nachylenia</b>	<b>40°</b>
<b>Wysokość budynku</b>	<b>8.61 m</b>
<b>Wymiary działki</b>	<b>18.95 x 17.75 m</b>



## Opis projektu

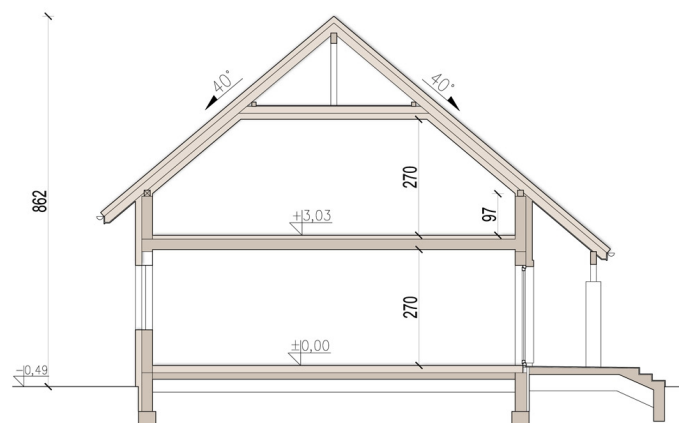
Awokado to bardzo komfortowy dom z poddaszem użytkowym, przeznaczony dla 3-5 osobowej rodziny. Bazując na wieloletnim doświadczeniu stworzyliśmy projekt, który posiada cechy najbardziej oczekiwane przez inwestorów. Dom ma atrakcyjny wygląd, ale dzięki prostej formie jest tani w budowie. Pokoje mają wielkość zapewniającą komfort, ale nie są też przesadnie duże. Zgodnie z oczekiwaniami dom posiada wiele pomocniczych pomieszczeń takich jak spiżarnia, garderoby i pralnia. Zaprojektowano również duży wiatrołap z miejscem na szafę.

Na parterze przewidziano otwart...

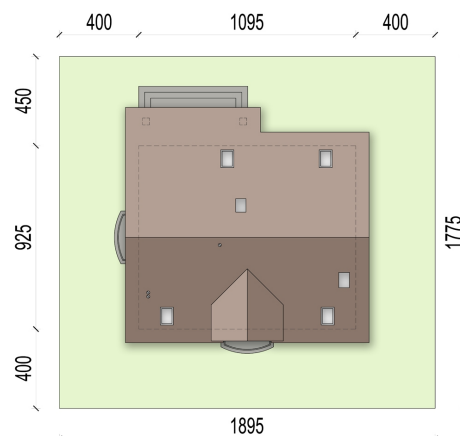
## Elewacje



## Przekrój



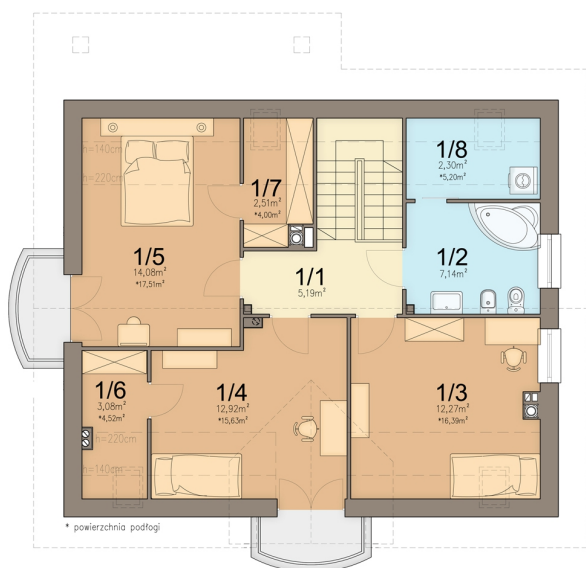
## Sytuacje



**Rzuty**

**Parter 80.11 m<sup>2</sup>**

<b>Wiatrołap</b>	4.97 m <sup>2</sup>
<b>Komunikacja + klatka schodowa</b>	14.31 m <sup>2</sup>
<b>Salon</b>	24.95 m <sup>2</sup>
<b>Kuchnia</b>	9.75 m <sup>2</sup>
<b>Pokój</b>	11.97 m <sup>2</sup>
<b>Łazienka</b>	2.57 m <sup>2</sup>
<b>Kotłownia</b>	10.67 m <sup>2</sup>
<b>Spizarnia</b>	0.92 m <sup>2</sup>


**Poddasze 59.49 m<sup>2</sup>**

<b>Komunikacja</b>	5.19 m <sup>2</sup>
<b>Łazienka</b>	7.14 m <sup>2</sup>
<b>Pokój</b>	12.27 m <sup>2</sup>
<b>Pokój</b>	12.92 m <sup>2</sup>
<b>Pokój</b>	14.08 m <sup>2</sup>
<b>Garderoba</b>	3.08 m <sup>2</sup>
<b>Garderoba</b>	2.51 m <sup>2</sup>
<b>Pralnia</b>	2.30 m <sup>2</sup>