

## Podstawowe informacje



## Dane techniczne projektu

<b>Całkowita powierzchnia</b>	<b>613.75 m<sup>2</sup></b>
<b>Powierzchnia użytkowa</b>	<b>302.08 m<sup>2</sup></b>
<b>Powierzchnia zabudowy</b>	<b>280.20 m<sup>2</sup></b>
<b>Kubatura</b>	<b>1 719 m<sup>3</sup></b>
<b>Wymiary budynku</b>	<b>20 x 13.25 m</b>
<b>Kąt nachylenia</b>	<b>40°</b>
<b>Wysokość budynku</b>	<b>9.82 m</b>
<b>Wymiary działki</b>	<b>33.20 x 24.55 m</b>



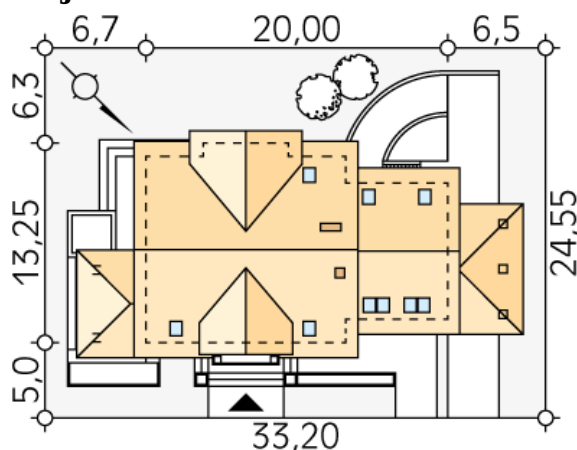
## Opis projektu

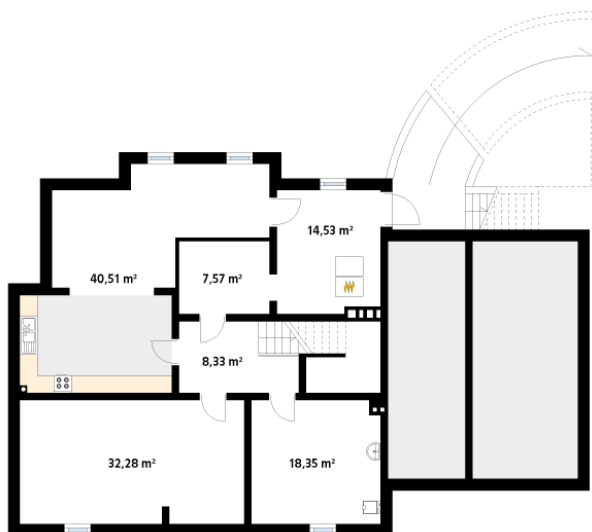
Duży reprezentacyjny dom przeznaczony dla wielopokoleniowej rodziny. Na poddaszu zaprojektowano dodatkowo pokój gościnny z oddzielną łazienką. W piwnicy znajdują się niezbędne pomieszczenia gospodarcze do obsługi domu. Na parterze na uwagę zasługuje rozbudowana część kuchenna która jest jednocześnie pokojem rodzinnym.

## Elewacje

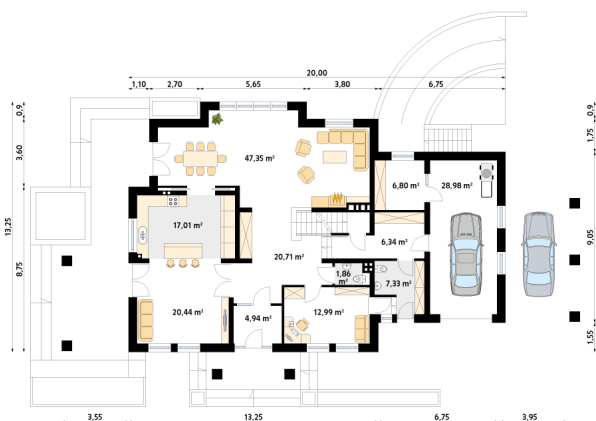


## Sytuacje



**Rzuty**

**Piwnica 121.57 m<sup>2</sup>**

korytarz/komunikacja	8.33 m <sup>2</sup>
pomieszczenie gospodarcze	18.35 m <sup>2</sup>
pomieszczenie gospodarcze	32.28 m <sup>2</sup>
pomieszczenie gospodarcze	40.51 m <sup>2</sup>
kotłownia	14.53 m <sup>2</sup>
skład opału	7.57 m <sup>2</sup>


**Parter 174.75 m<sup>2</sup>**

wiatrołap	4.94 m <sup>2</sup>
pomieszczenie gospodarcze	6.80 m <sup>2</sup>
garaż	28.98 m <sup>2</sup>
korytarz/komunikacja	20.71 m <sup>2</sup>
pokój	20.44 m <sup>2</sup>
kuchnia	17.01 m <sup>2</sup>
salon	47.35 m <sup>2</sup>
wc	1.86 m <sup>2</sup>
pokój	12.99 m <sup>2</sup>
korytarz/komunikacja	6.34 m <sup>2</sup>
pomieszczenie gospodarcze	7.33 m <sup>2</sup>

**Rzuty**

**Poddasze 156.31 m<sup>2</sup>**

korytarz/komunikacja	12.66 m <sup>2</sup>
<b>pokój</b>	11.34 m <sup>2</sup>
<b>pokój</b>	20.65 m <sup>2</sup>
<b>pokój</b>	21.64 m <sup>2</sup>
<b>pokój</b>	21.81 m <sup>2</sup>
<b>łazienka</b>	14.40 m <sup>2</sup>
<b>garderoba</b>	8.45 m <sup>2</sup>
<b>pokój</b>	23.43 m <sup>2</sup>
<b>łazienka</b>	8.34 m <sup>2</sup>
<b>korytarz/komunikacja</b>	8.88 m <sup>2</sup>
<b>łazienka</b>	4.71 m <sup>2</sup>