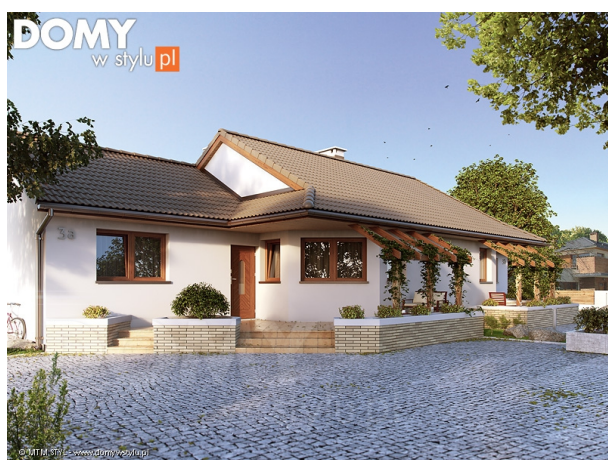


## Podstawowe informacje



## Dane techniczne projektu

<b>Całkowita powierzchnia</b>	<b>172.58 m<sup>2</sup></b>
<b>Powierzchnia użytkowa</b>	<b>132.01 m<sup>2</sup></b>
<b>Powierzchnia zabudowy</b>	<b>172.58 m<sup>2</sup></b>
<b>Powierzchnia dachu</b>	<b>242 m<sup>2</sup></b>
<b>Kubatura</b>	<b>764 m<sup>3</sup></b>
<b>Wymiary budynku</b>	<b>21.65 x 9.65 m</b>
<b>Kąt nachylenia</b>	<b>30°</b>
<b>Wysokość budynku</b>	<b>6.31 m</b>
<b>Wymiary działki</b>	<b>27.65 x 18.65 m</b>



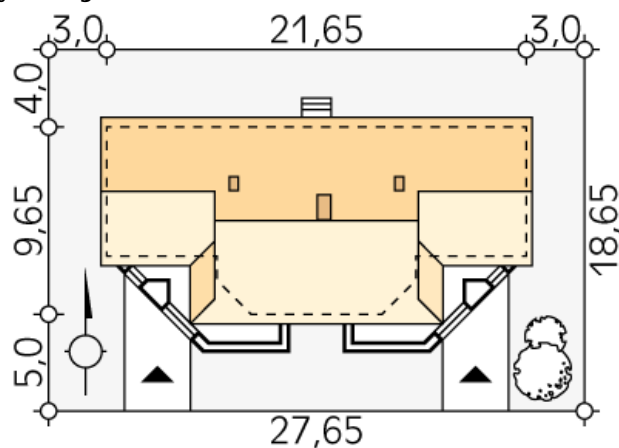
## Opis projektu

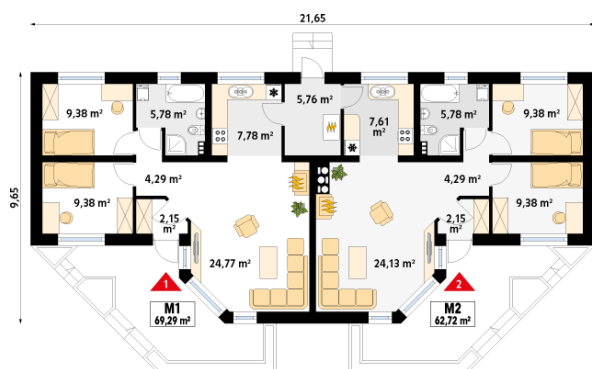
Budynek mieszkalny dwulokalowy, parterowy, niepodpiwniczony. Program użytkowy dla jednej części budynku na parterze: pokój dzienny połączony z kuchnią, dwie sypialnie, łazienka, wiatrołap oraz wspólna kotłownia. W pokoju dziennym znajduje się kominek będący dodatkowym źródłem ciepła na chłodniejsze dni. Budynek posiada częściowo zadaszony taras z efektowną pergolą.

## Elewacje



## Sytuacje



**Rzuty**

**Parter 132.01 m<sup>2</sup>**

wiatrołap	2.15 m <sup>2</sup>
łazienka	5.78 m <sup>2</sup>
pokój	9.38 m <sup>2</sup>
pokój	9.38 m <sup>2</sup>
pokój	24.13 m <sup>2</sup>
korytarz/komunikacja	4.29 m <sup>2</sup>
wiatrołap	2.15 m <sup>2</sup>
korytarz/komunikacja	4.29 m <sup>2</sup>
pokój	9.38 m <sup>2</sup>
pokój	9.38 m <sup>2</sup>
łazienka	5.78 m <sup>2</sup>
kuchnia	7.78 m <sup>2</sup>
pokój	24.77 m <sup>2</sup>
kotłownia	5.76 m <sup>2</sup>
kuchnia	7.61 m <sup>2</sup>