

Podstawowe informacje



Dane techniczne projektu

Całkowita powierzchnia	152.80 m²
Powierzchnia użytkowa	124 m²
Powierzchnia zabudowy	122.50 m²
Powierzchnia dachu	221.30 m²
Kubatura	484.40 m³
Wymiary budynku	15.65 x 8.79 m
Kąt nachylenia	40°
Wysokość budynku	8.10 m
Wymiary działki	22.65 x 16.79 m



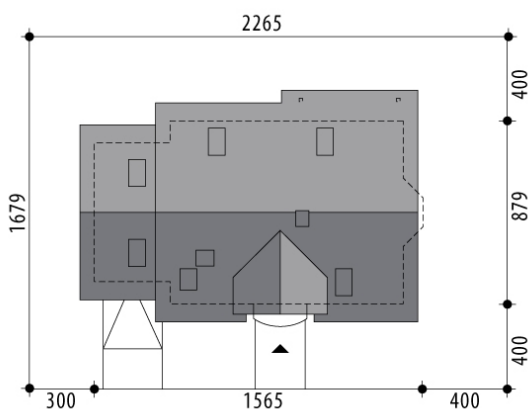
Opis projektu

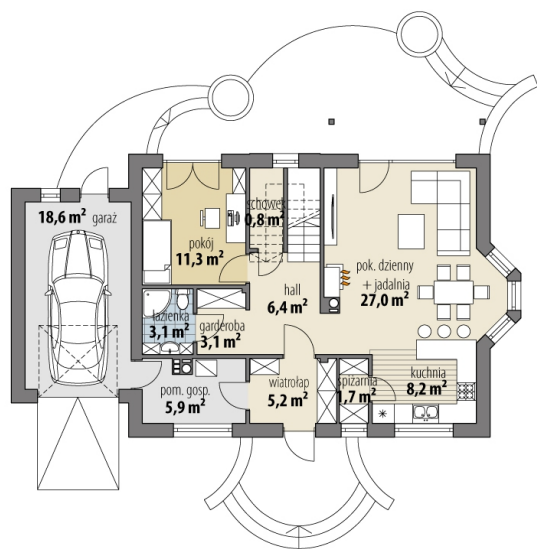
Dom z użytkowym poddaszem, przeznaczony dla 4-6-osobowej rodziny. Na parterze znajduje się pokój dzienny, tworzący wraz z jadalnią i kuchnią otwartą przestrzeń. Program funkcjonalny mieszkalnej części parteru dopełniają gabinet, łazienka oraz spiżarnia. Jednostanowiskowy garaż dostępny jest poprzez pomieszczenie gospodarcze. Na poddaszu znajdują się trzy pokoje (jeden z łazienką), łazienka oraz strych. Projekt Atlantyda Mała dostępny jest w wersji bez garażu Atlantyda Mała III, z garażem dwustanowiskowym Atlantyda Mała II oraz w wersjach o większej powierzchni użytkowej: z garażem je...

Elewacje

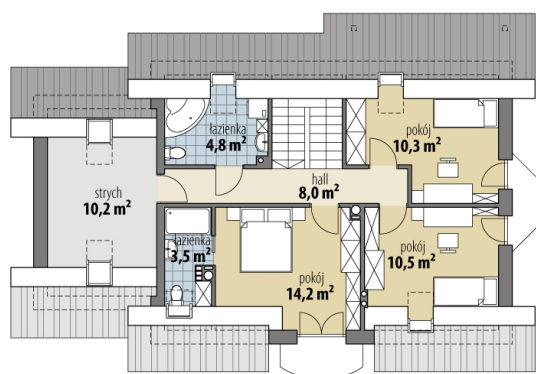


Sytuacje



Rzuty

Parter 91.30 m²

Wiatrołap	5.20 m ²
Pom. gosp.	5.90 m ²
Garaż	18.60 m ²
Hall	6.40 m ²
Kuchnia	8.20 m ²
Spiżarnia	1.70 m ²
Pok. dzienny + jadalnia	27.00 m ²
Schowek	0.80 m ²
Pokój	11.30 m ²
Łazienka	3.10 m ²
Garderoba	3.10 m ²


Poddasze 61.50 m²

Hall	8.00 m ²
Pokój	10.30 m ²
Pokój	10.50 m ²
Pokój	14.20 m ²
Łazienka	3.50 m ²
Łazienka	4.80 m ²
Strych	10.20 m ²