

## Podstawowe informacje



## Dane techniczne projektu

<b>Całkowita powierzchnia</b>	<b>198.20 m<sup>2</sup></b>
<b>Powierzchnia użytkowa</b>	<b>135.94 m<sup>2</sup></b>
<b>Powierzchnia zabudowy</b>	<b>198.20 m<sup>2</sup></b>
<b>Powierzchnia dachu</b>	<b>323 m<sup>2</sup></b>
<b>Kubatura</b>	<b>990 m<sup>3</sup></b>
<b>Wymiary budynku</b>	<b>12.05 x 21.95 m</b>
<b>Kąt nachylenia</b>	<b>25°</b>
<b>Wysokość budynku</b>	<b>6.69 m</b>
<b>Wymiary działki</b>	<b>20.05 x 30.95 m</b>



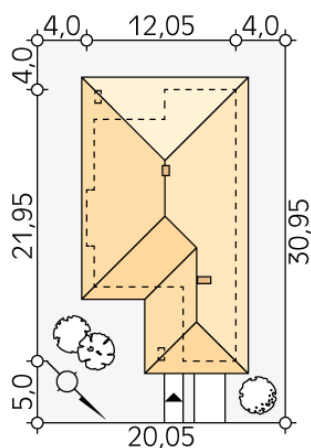
## Opis projektu

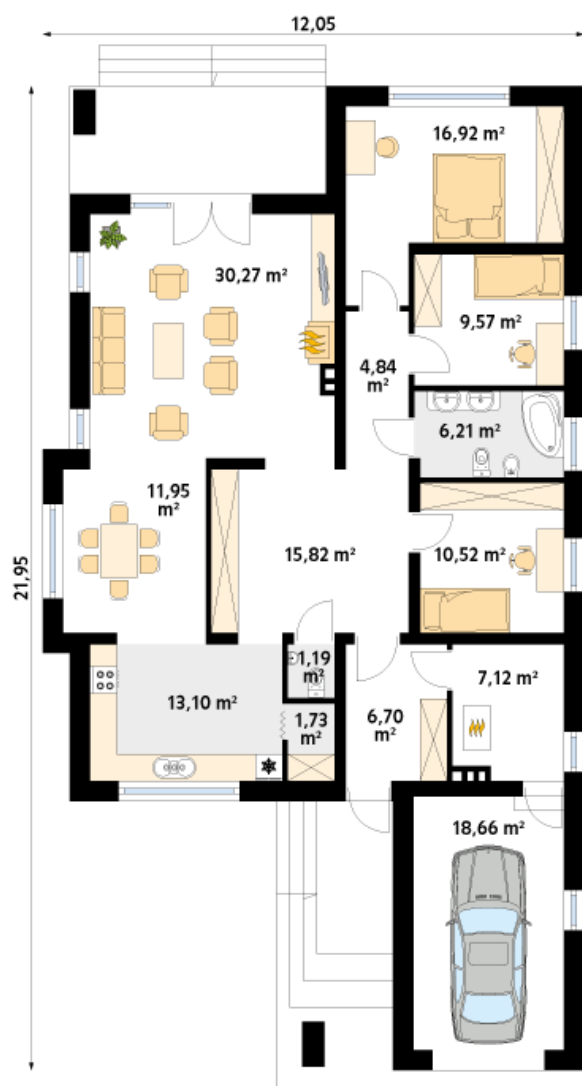
Przestronny dom jednorodzinny z dwoma łazienkami i trzema sypialniami w części nocnej oraz efektywnym holom wejściowym, spiżarnią, dużą kuchnią, ciekawie zaakcentowaną jasną jadalnią, salonem, który otwiera się na taras w części dziennej. Dodatkowym uzupełnieniem jest jednostanowiskowy garaż, spora kotłownia i wiatrołap połączony z wygodną szatnią. Bryłę wyróżnia podcieniowe wejście. Dom idealny na wąską działkę.

## Elewacje



## Sytuacje



**Rzuty**

**Parter 154.60 m<sup>2</sup>**

wiatrołap	6.70 m <sup>2</sup>
sypialnia	9.57 m <sup>2</sup>
łazienka	6.21 m <sup>2</sup>
sypialnia	10.52 m <sup>2</sup>
kotłownia	7.12 m <sup>2</sup>
garaż	18.66 m <sup>2</sup>
hol	15.82 m <sup>2</sup>
wc	1.19 m <sup>2</sup>
kuchnia/jadalnia	13.10 m <sup>2</sup>
spizarnia	1.73 m <sup>2</sup>
jadalnia	11.95 m <sup>2</sup>
salon	30.27 m <sup>2</sup>
korytarz/komunikacja	4.84 m <sup>2</sup>
sypialnia	16.92 m <sup>2</sup>