

## Podstawowe informacje



## Dane techniczne projektu

<b>Całkowita powierzchnia</b>	<b>210 m<sup>2</sup></b>
<b>Powierzchnia użytkowa</b>	<b>134.50 m<sup>2</sup></b>
<b>Powierzchnia zabudowy</b>	<b>105 m<sup>2</sup></b>
<b>Powierzchnia dachu</b>	<b>206 m<sup>2</sup></b>
<b>Kubatura</b>	<b>687 m<sup>3</sup></b>
<b>Wymiary budynku</b>	<b>11.74 x 8.79 m</b>
<b>Kąt nachylenia</b>	<b>40°</b>
<b>Wysokość budynku</b>	<b>8.71 m</b>
<b>Wymiary działki</b>	<b>19.74 x 19.39 m</b>



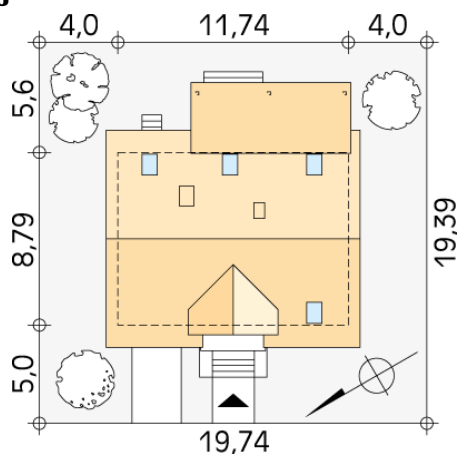
## Opis projektu

Jednorodzinny dom parterowy z użytkowym poddaszem, niepodpiwniczony, przeznaczony dla 4-osobowej rodziny. Atutem projektu jest duży zadaszony taras. Rozwiązanie pomieszczeń parteru (salonu i jadalni) umożliwia usytuowanie domu zarówno od północy, jak i południa. Na parterze zaprojektowano w części dziennej - salon z jadalnią, kuchnię, wc, w części gospodarczej - garaż i kotłownię.

## Elewacje



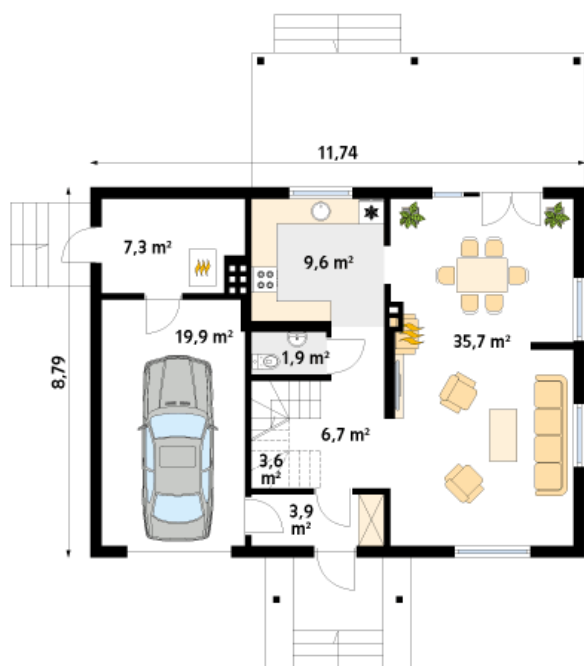
## Sytuacje



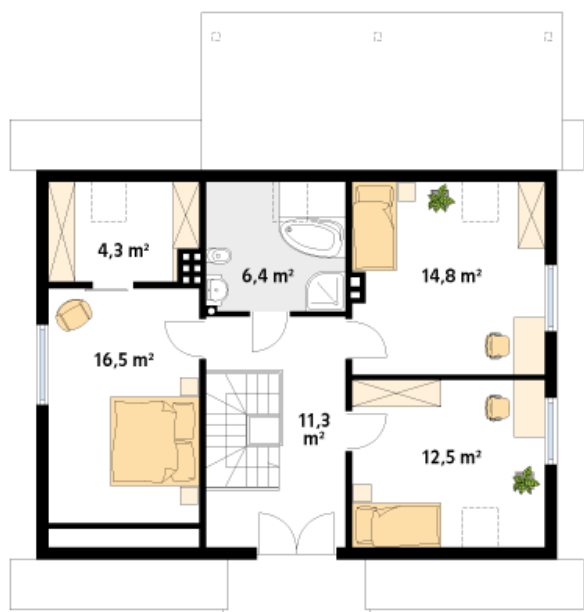
**DOBRY DOM**  
 ul. Wrzesława Romańczuka 6, 35-302 Rzeszów  
 +48 17 852 52 30  
 08:00 - 16:00

waldemar.kowalski@grupadobrydom.pl

Podane ceny nie stanowią oferty handlowej w rozumieniu art. 66 par. 1 Kodeksu Cywilnego

**Rzuty**

**Parter 88.60 m<sup>2</sup>**

wiatrołap	3.90 m <sup>2</sup>
hol	6.70 m <sup>2</sup>
schody	3.60 m <sup>2</sup>
wc	1.90 m <sup>2</sup>
kuchnia	9.60 m <sup>2</sup>
salon/jadalnia	35.70 m <sup>2</sup>
kotłownia	7.30 m <sup>2</sup>
garaż	19.90 m <sup>2</sup>


**Poddasze 65.80 m<sup>2</sup>**

hol	11.30 m <sup>2</sup>
sypialnia	16.50 m <sup>2</sup>
garderoba	4.30 m <sup>2</sup>
łazienka	6.40 m <sup>2</sup>
sypialnia	14.80 m <sup>2</sup>
sypialnia	12.50 m <sup>2</sup>