

Podstawowe informacje



Dane techniczne projektu

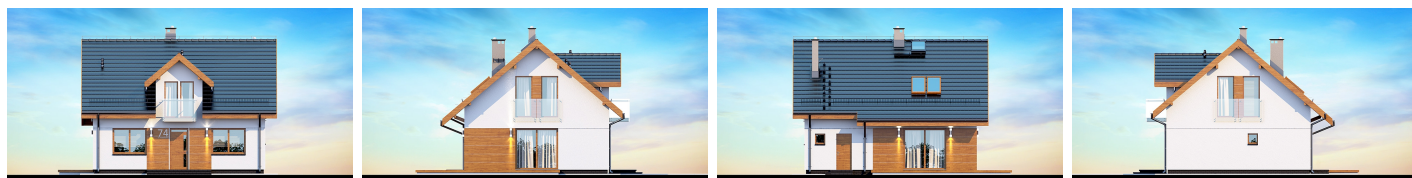
Całkowita powierzchnia	102.90 m²
Powierzchnia użytkowa	102.90 m²
Powierzchnia zabudowy	84.74 m²
Powierzchnia dachu	152.26 m²
Kubatura	306.77 m³
Wymiary budynku	10.04 x 8.44 m
Kąt nachylenia	40°
Wysokość budynku	7.89 m
Wymiary działki	18.04 x 16.44 m



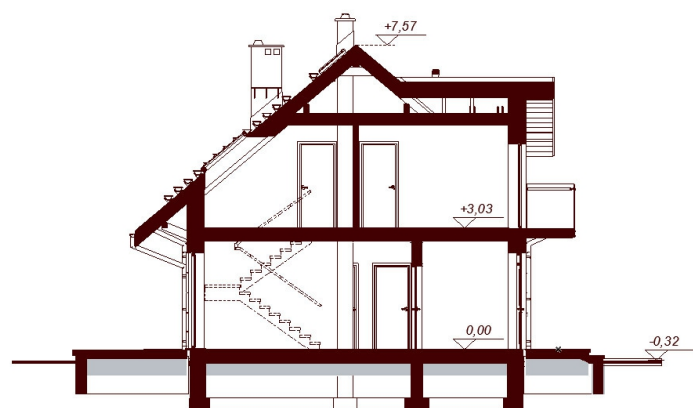
Opis projektu

Armanda XS to funkcjonalny, niewielki, piękny dom o prostej i taniej, dokładnie przemyślanej konstrukcji, przeznaczony dla 3-6 osobowej rodziny, o eleganckiej formie i współczesnej, subtelnej estetyce. Jest to budynek parterowy z użytkowym poddaszem, niepodpiwniczony. Na parterze zlokalizowana jest obszerna strefa dzienna składająca się z kuchni (która w zależności od potrzeb może być zamykana lub otwarta) jadalni oraz salonu otwartego na taras i ogród. Uzupełnieniem kuchni jest pojemna spiżarnia. Schody w holu w zależności od potrzeb mogą być otwarte na salon powiększa...

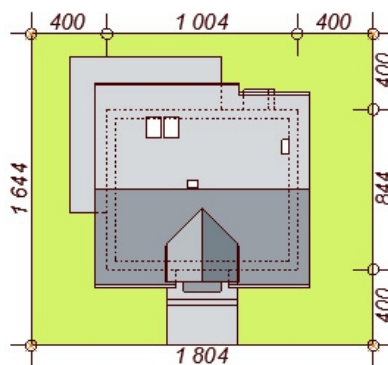
Elewacje

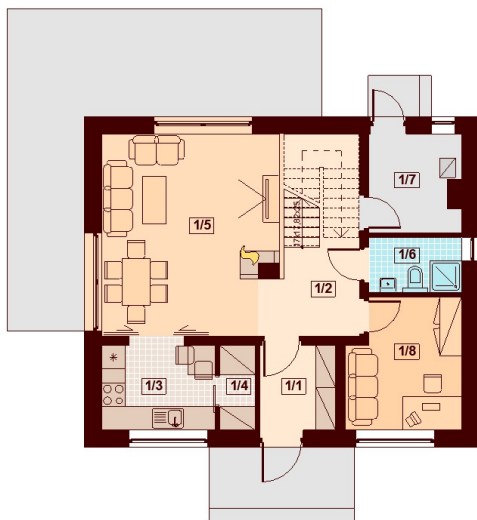


Przekrój

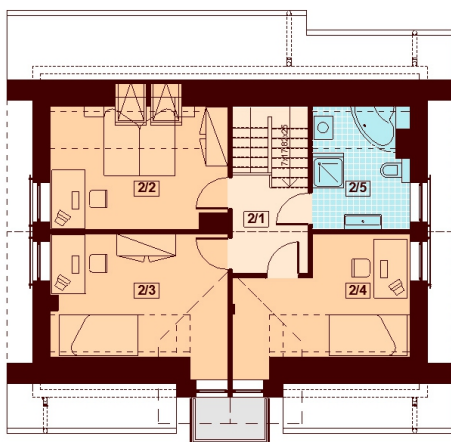


Sytuacje



Rzuty

Parter 58.64 m²

Wiatrołap	4.09 m ²
Hol	6.41 m ²
Kuchnia	6.14 m ²
Spizarnia	1.88 m ²
Salon + jadalnia	22.13 m ²
Łazienka	3.23 m ²
Pom. gospodarcze	5.57 m ²
Pokój / gabinet	9.19 m ²


Poddasze 44.26 m²

Komunikacja	4.52 m ²
Pokój	11.06 m ²
Pokój	12.42 m ²
Pokój	10.22 m ²
Łazienka	6.04 m ²