

## Podstawowe informacje



## Dane techniczne projektu

<b>Całkowita powierzchnia</b>	<b>134.90 m<sup>2</sup></b>
<b>Powierzchnia użytkowa</b>	<b>134.90 m<sup>2</sup></b>
<b>Powierzchnia zabudowy</b>	<b>156 m<sup>2</sup></b>
<b>Powierzchnia dachu</b>	<b>269.30 m<sup>2</sup></b>
<b>Kubatura</b>	<b>609.40 m<sup>3</sup></b>
<b>Kąt nachylenia</b>	<b>40°</b>
<b>Wysokość budynku</b>	<b>8.50 m</b>
<b>Wymiary działki</b>	<b>23.77 x 19.32 m</b>



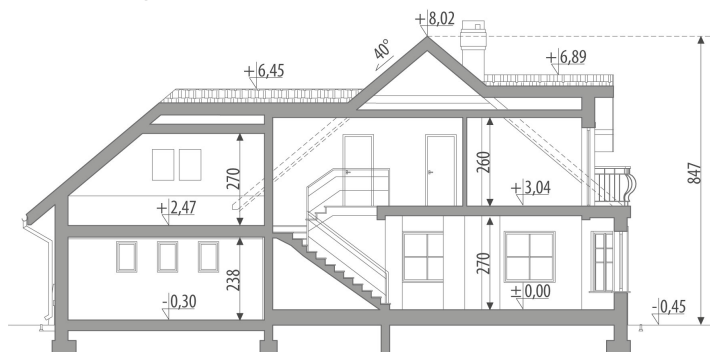
## Opis projektu

Dom z użytkowym poddaszem, przeznaczony dla 4-6-osobowej rodziny. Na parterze znajduje się pokój dzienny z bezpośrednim wyjściem do ogrodu, przestrzennie połączony z jadalnią i kuchnią. Funkcji mieszkalnej dopełniają gabinet, spiżarnia oraz łazienka. Dwustanowiskowy garaż dostępny jest poprzez pomieszczenie gospodarcze. Na poddaszu znajdują się trzy przestronne sypialnie, wygodna łazienka oraz strych, który można zaadaptować na dodatkowy pokój. Projekt dostępny w wersji z jednostanowiskowym garażem - Arkas oraz bez garażu - Arkas III. Projekt może być wykorzystany do zabudowy bliźniaczej.

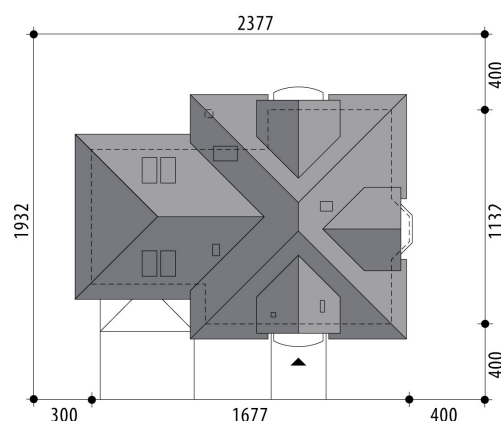
## Elewacje

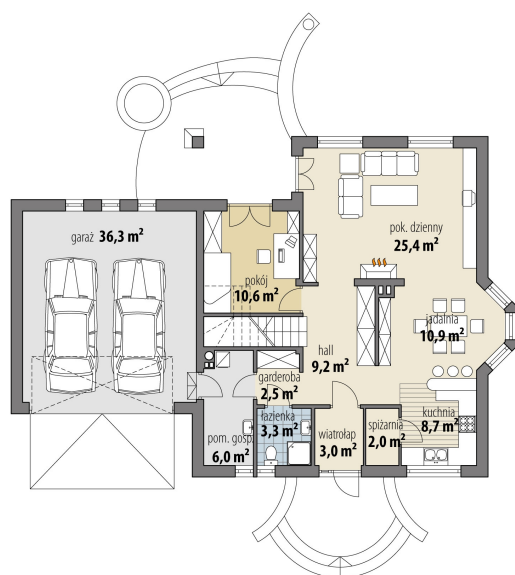


## Przekrój

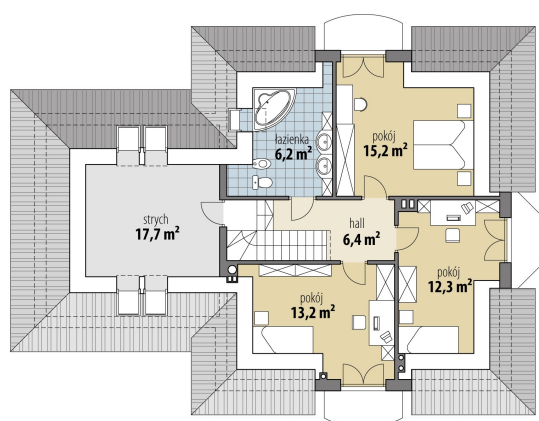


## Sytuacje



**Rzuty**

**Parter 81.60 m<sup>2</sup>**

wiatrołap	3.00 m <sup>2</sup>
pom. gosp.	6.00 m <sup>2</sup>
garaż	36.30 m <sup>2</sup>
hall	9.20 m <sup>2</sup>
łazienka	3.30 m <sup>2</sup>
garderoba	2.50 m <sup>2</sup>
gabinet	10.60 m <sup>2</sup>
pok. dzienny	25.40 m <sup>2</sup>
jadalnia	10.90 m <sup>2</sup>
kuchnia	8.70 m <sup>2</sup>
spizarnia	2.00 m <sup>2</sup>


**Poddasze 53.30 m<sup>2</sup>**

hall	6.40 m <sup>2</sup>
łazienka	6.20 m <sup>2</sup>
pokój	15.20 m <sup>2</sup>
pokój	12.30 m <sup>2</sup>
pokój	13.20 m <sup>2</sup>
strych	17.70 m <sup>2</sup>