

Podstawowe informacje



Dane techniczne projektu

| | |
|-------------------------------|-----------------------------|
| Całkowita powierzchnia | 132.10 m² |
| Powierzchnia użytkowa | 132.10 m² |
| Powierzchnia zabudowy | 110.40 m² |
| Powierzchnia dachu | 195.60 m² |
| Kubatura | 368.80 m³ |
| Kąt nachylenia | 40° |
| Wysokość budynku | 8.50 m |
| Wymiary działki | 19.97 x 17.82 m |



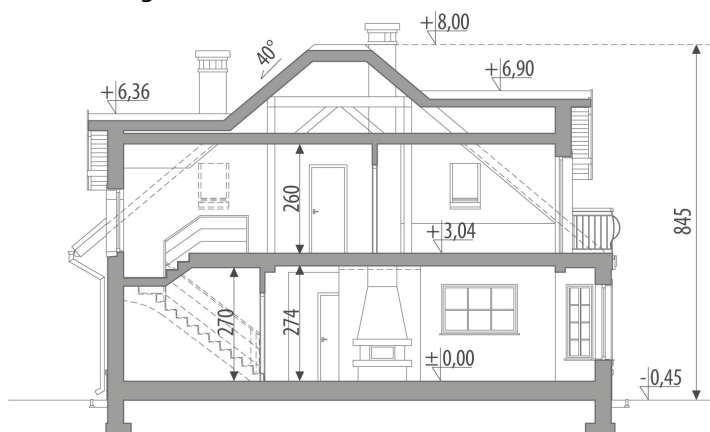
Opis projektu

Dom z użytkowym poddaszem, przeznaczony dla 4-6-osobowej rodziny. Na parterze znajduje się pokój dzienny przestrzennie połączony z kuchnią i jadalnią, łazienka, pomieszczenie gospodarcze oraz sypialnia z bezpośrednim wyjściem na ogród. Na poddaszu znajdują się trzy pokoje oraz łazienka. Centralnie usytuowany kominek pozwala na wykonanie ogrzewania kominkowego. Projekt dostępny w wersji z garażem jedno stanowiskowym - Arkadia oraz z garażem dwustanowiskowym - Arkadia II.

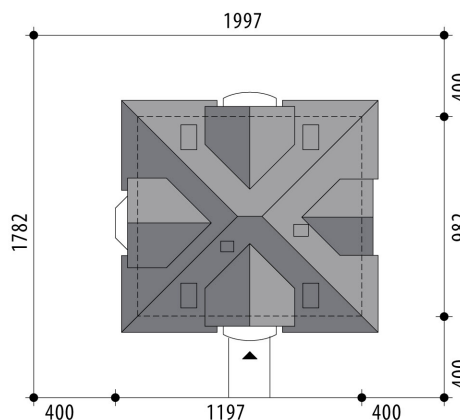
Elewacje

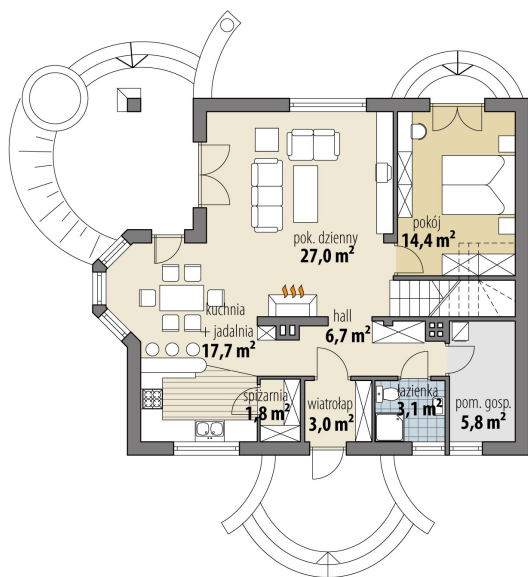


Przekrój

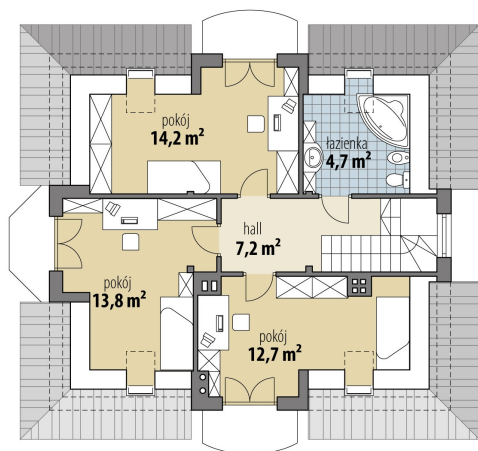


Sytuacje



Rzuty

Parter 79.50 m²

| | |
|--------------------|----------------------|
| wiatrołap | 3.00 m ² |
| hall | 6.70 m ² |
| spizarnia | 1.80 m ² |
| kuchnia + jadalnia | 17.70 m ² |
| salon | 27.00 m ² |
| pokój | 14.40 m ² |
| łazienka | 3.10 m ² |
| pom. gosp. | 5.80 m ² |


Poddasze 52.60 m²

| | |
|----------|----------------------|
| hall | 7.20 m ² |
| pokój | 12.70 m ² |
| pokój | 13.80 m ² |
| pokój | 14.20 m ² |
| łazienka | 4.70 m ² |