

## Podstawowe informacje



## Dane techniczne projektu

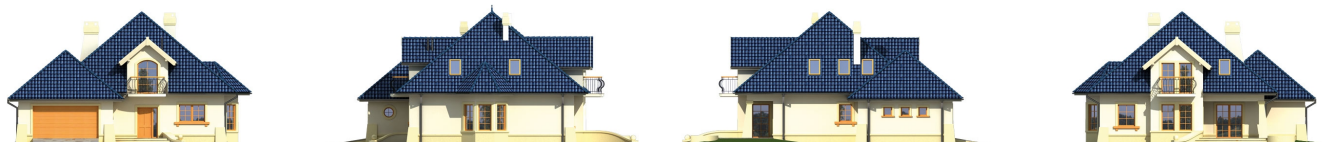
<b>Całkowita powierzchnia</b>	<b>140 m<sup>2</sup></b>
<b>Powierzchnia użytkowa</b>	<b>140 m<sup>2</sup></b>
<b>Powierzchnia zabudowy</b>	<b>153.10 m<sup>2</sup></b>
<b>Powierzchnia dachu</b>	<b>271.20 m<sup>2</sup></b>
<b>Kubatura</b>	<b>537.30 m<sup>3</sup></b>
<b>Kąt nachylenia</b>	<b>40°</b>
<b>Wysokość budynku</b>	<b>9 m</b>
<b>Wymiary działki</b>	<b>23.03 x 22.68 m</b>



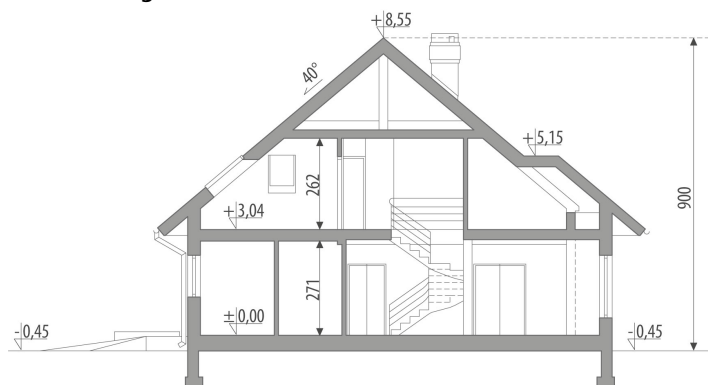
## Opis projektu

Dom z poddaszem użytkowym, niepodpiwniczony, przeznaczony dla 4-5 osobowej rodziny. Na parterze znajduje się część dzienna z obszernym salonem połączonym poprzez jadalnię z kuchnią, spiżarnia, pokój, łazienka oraz garaż dwustanowiskowy i pomieszczenie gospodarcze. Na poddaszu znajdują się trzy sypialnie z ogólnodostępną łazienką. Projekt dostępny w wersji z garażem jedno-stanowiskowym - Ariel.

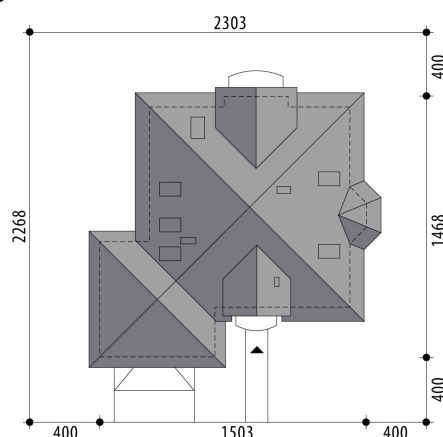
## Elewacje

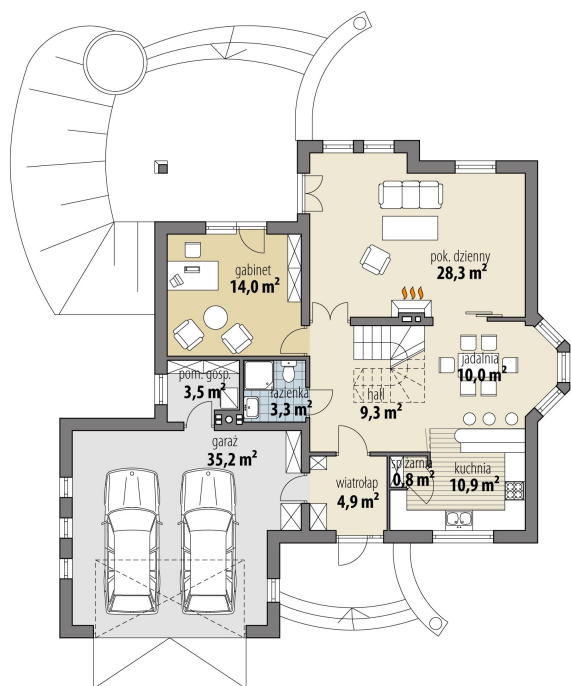


## Przekrój

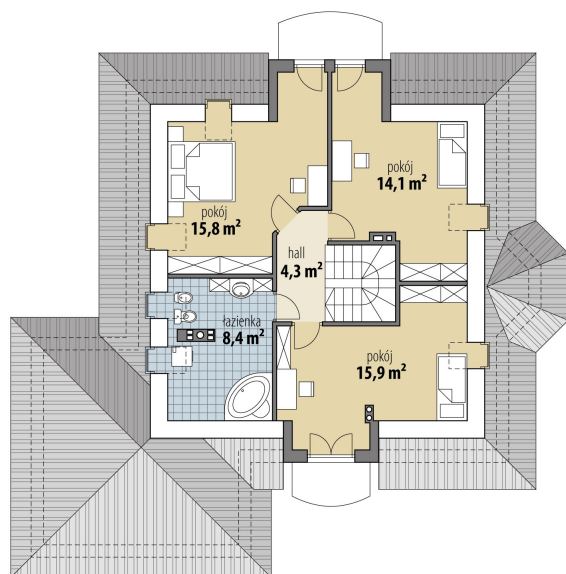


## Sytuacje



**Rzuty**

**Parter 81.50 m<sup>2</sup>**

wiatrołap	4.90 m <sup>2</sup>
garaż	35.20 m <sup>2</sup>
hall	9.30 m <sup>2</sup>
kuchnia	10.90 m <sup>2</sup>
spizarnia	0.80 m <sup>2</sup>
jadalnia	10.00 m <sup>2</sup>
pok. dzienny	28.30 m <sup>2</sup>
pokój	14.00 m <sup>2</sup>
łazienka	3.30 m <sup>2</sup>
pom. gosp.	3.50 m <sup>2</sup>


**Poddasze 58.50 m<sup>2</sup>**

hall	4.30 m <sup>2</sup>
pokój	15.80 m <sup>2</sup>
pokój	14.10 m <sup>2</sup>
pokój	15.90 m <sup>2</sup>
łazienka	8.40 m <sup>2</sup>