

Podstawowe informacje

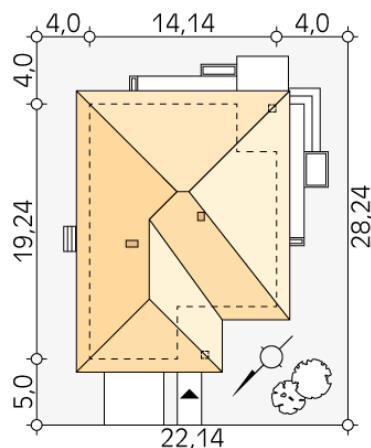
Dane techniczne projektu

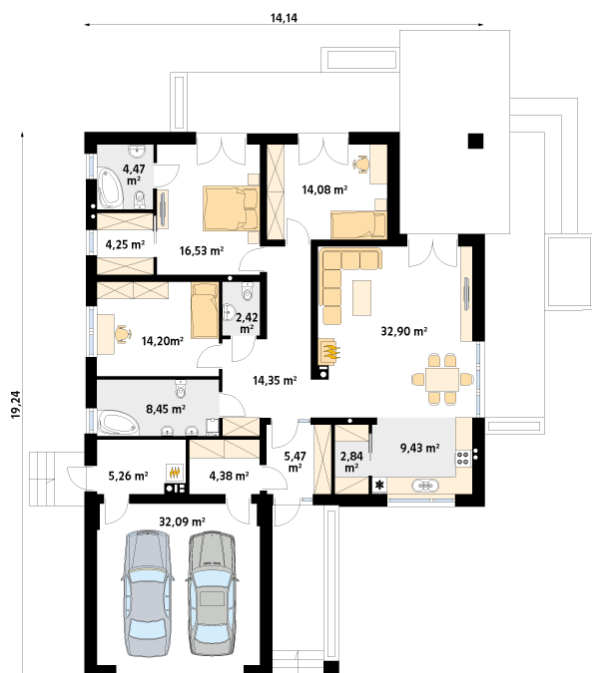
| | |
|-------------------------------|-----------------------------|
| Całkowita powierzchnia | 217.26 m² |
| Powierzchnia użytkowa | 139.03 m² |
| Powierzchnia zabudowy | 217.26 m² |
| Powierzchnia dachu | 355 m² |
| Kubatura | 1 217 m³ |
| Wymiary budynku | 14.14 x 19.24 m |
| Kąt nachylenia | 30° |
| Wysokość budynku | 8.17 m |
| Wymiary działki | 22.14 x 28.24 m |

Opis projektu

Jest to parterowy, jednorodzinny budynek mieszkalny idealny dla 4-osobowej rodziny. Układ funkcjonalny odznacza się wyraźnym podziałem na część nocną, dzienną oraz gospodarczą. Część dzienna została zaprojektowana na otwartej przestrzeni i składa się na nią przestronny salon z jadalnią oraz kuchnia z przylegającą do niej spiżarnią. W części nocnej znajdują się trzy sypialnie, z których dwie posiadają wyjście na taras, rodzinna łazienka oraz oddzielna toaleta. Główna sypialnia gospodarzy posiada własną garderobę oraz łazienkę. Na część gospodarczą składa się: garaż na dwa stano...

Elewacje

Sytuacje


Rzuty

Parter 171.12 m²

| | |
|----------------------------------|----------------------|
| wiatrołap | 5.47 m ² |
| sypialnia | 14.08 m ² |
| salon/jadalnia | 32.90 m ² |
| kuchnia | 9.43 m ² |
| spizarnia | 2.84 m ² |
| kotłownia | 5.26 m ² |
| garaż | 32.09 m ² |
| hol | 14.35 m ² |
| pomieszczenie gospodarcze | 4.38 m ² |
| łazienka | 8.45 m ² |
| sypialnia | 14.20 m ² |
| wc | 2.42 m ² |
| sypialnia | 16.53 m ² |
| garderoba | 4.25 m ² |
| łazienka | 4.47 m ² |