

Podstawowe informacje



Dane techniczne projektu

| | |
|-------------------------------|-----------------------------|
| Całkowita powierzchnia | 135.20 m² |
| Powierzchnia użytkowa | 135.20 m² |
| Powierzchnia zabudowy | 119.20 m² |
| Powierzchnia dachu | 209.90 m² |
| Kubatura | 419.40 m³ |
| Kąt nachylenia | 40° |
| Wysokość budynku | 8.50 m |
| Wymiary działki | 18.77 x 19.92 m |



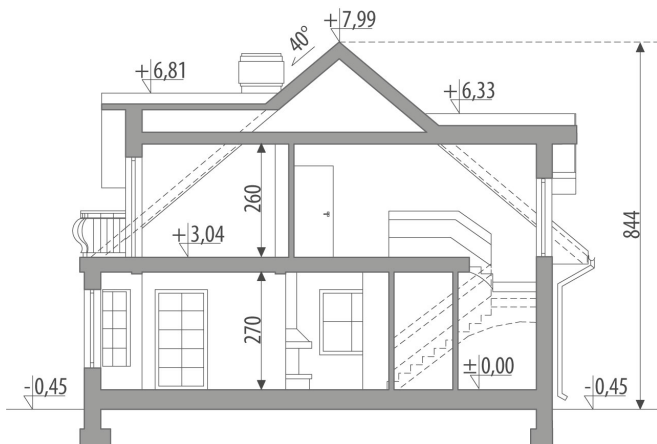
Opis projektu

Dom z użytkowym poddaszem, przeznaczony dla 4-6-osobowej rodziny. Na parterze znajduje się pokój dzienny z bezpośrednim wyjściem do ogrodu, przestrzennie połączony z jadalnią i kuchnią. Funkcji mieszkalnej dopełniają gabinet, spiżarnia oraz toaleta. Na poddaszu znajdują się trzy przestronne sypialnie oraz wygodna łazienka. Projekt dostępny w wersji z garażem jednostanowiskowym - Ariadna I oraz z garażem dwustanowiskowym - Ariadna II.

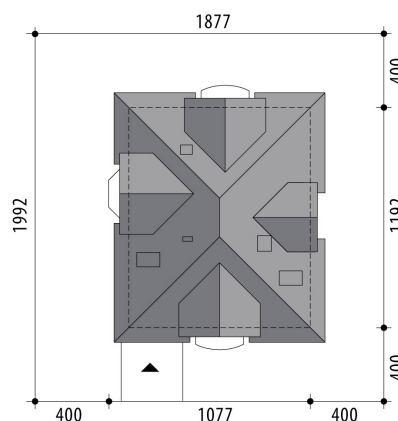
Elewacje

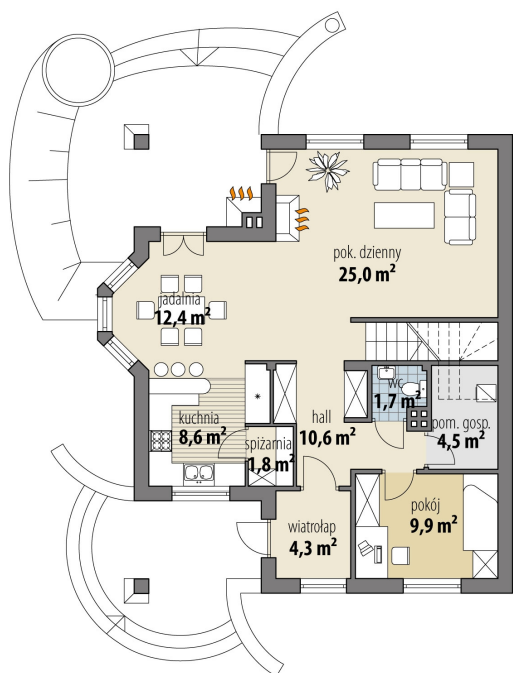


Przekrój

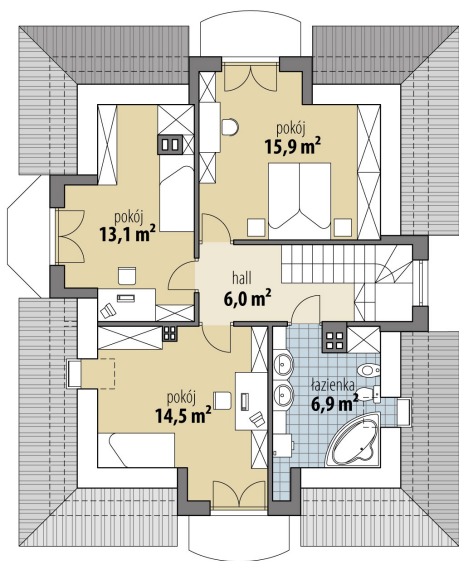


Sytuacje



Rzuty

Parter 78.80 m²

| | |
|--------------|----------------------|
| wiatrołap | 4.30 m ² |
| hall | 10.60 m ² |
| spizarnia | 1.80 m ² |
| kuchnia | 8.60 m ² |
| jadalnia | 12.40 m ² |
| pok. dzienny | 25.00 m ² |
| toaleta | 1.70 m ² |
| pokój | 9.90 m ² |
| pom. gosp. | 4.50 m ² |


Poddasze 56.40 m²

| | |
|----------|----------------------|
| hall | 6.00 m ² |
| pokój | 14.50 m ² |
| pokój | 13.10 m ² |
| pokój | 15.90 m ² |
| łazienka | 6.90 m ² |