

## Podstawowe informacje



## Dane techniczne projektu

<b>Całkowita powierzchnia</b>	<b>135.90 m<sup>2</sup></b>
<b>Powierzchnia użytkowa</b>	<b>135.90 m<sup>2</sup></b>
<b>Powierzchnia zabudowy</b>	<b>162 m<sup>2</sup></b>
<b>Powierzchnia dachu</b>	<b>277.80 m<sup>2</sup></b>
<b>Kubatura</b>	<b>589 m<sup>3</sup></b>
<b>Kąt nachylenia</b>	<b>40°</b>
<b>Wysokość budynku</b>	<b>8.40 m</b>
<b>Wymiary działki</b>	<b>24.34 x 19.92 m</b>



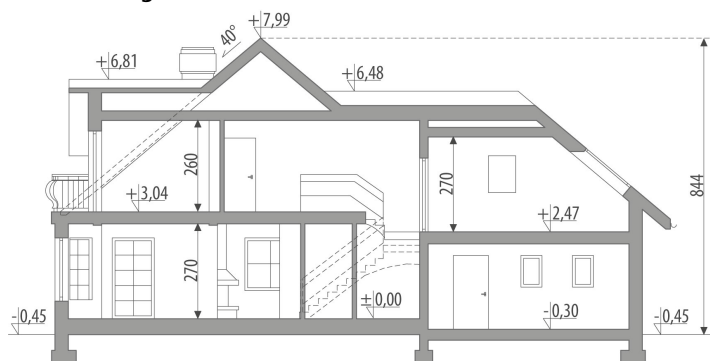
## Opis projektu

Dom z użytkowym poddaszem, przeznaczony dla 4-6-osobowej rodziny. Na parterze znajduje się pokój dzienny z bezpośrednim wyjściem do ogrodu, przestrzennie połączony z jadalnią i kuchnią. Funkcji mieszkalnej dopełniają gabinet, spiżarnia oraz toaleta. Dwustanowiskowy garaż dostępny jest poprzez pomieszczenie gospodarcze. Na poddaszu znajdują się trzy przestronne sypialnie, wygodna łazienka oraz strych. Projekt dostępny w wersji bez garażu - Ariadna III oraz z garażem jednostanowiskowym - Ariadna I.

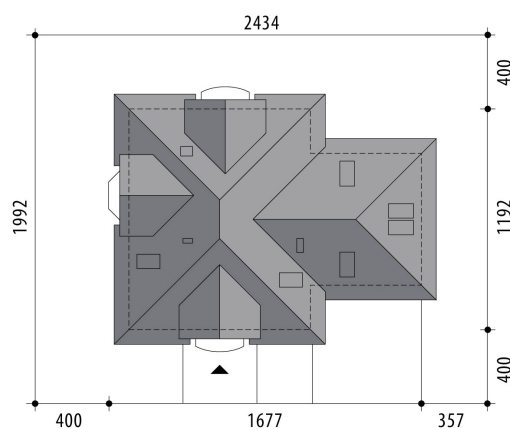
## Elewacje

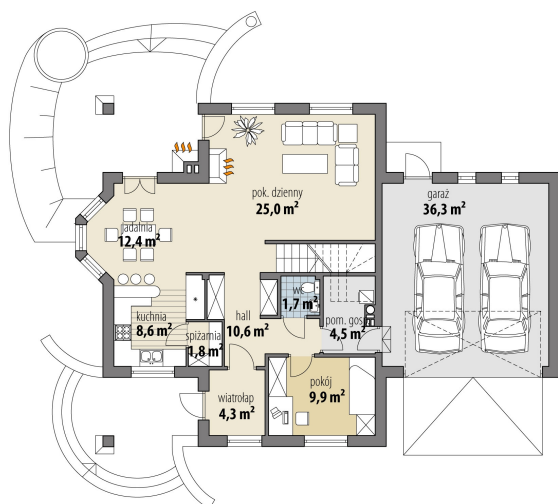


## Przekrój

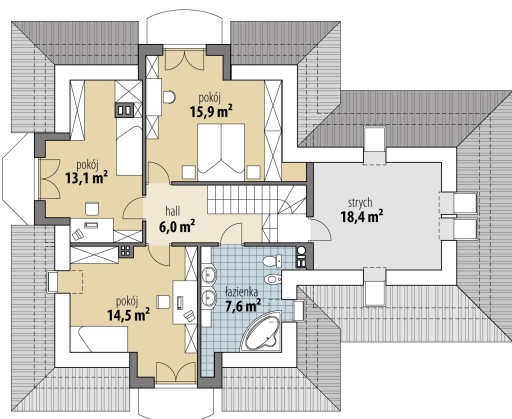


## Sytuacje



**Rzuty**

**Parter 78.80 m<sup>2</sup>**

wiatrołap	4.30 m <sup>2</sup>
garaż	36.30 m <sup>2</sup>
hall	10.60 m <sup>2</sup>
spizarnia	1.80 m <sup>2</sup>
kuchnia	8.60 m <sup>2</sup>
jadalnia	12.40 m <sup>2</sup>
pokój dzienny	25.00 m <sup>2</sup>
toaleta	1.70 m <sup>2</sup>
pokój	9.90 m <sup>2</sup>
pom. gospodarcze	4.50 m <sup>2</sup>


**Poddasze 57.10 m<sup>2</sup>**

hall	6.00 m <sup>2</sup>
pokój	14.50 m <sup>2</sup>
pokój	13.10 m <sup>2</sup>
pokój	15.90 m <sup>2</sup>
łazienka	7.60 m <sup>2</sup>
strych	18.40 m <sup>2</sup>