

Podstawowe informacje



Dane techniczne projektu

Całkowita powierzchnia	136.10 m²
Powierzchnia użytkowa	136.10 m²
Powierzchnia zabudowy	161.90 m²
Powierzchnia dachu	290.50 m²
Kubatura	578.20 m³
Kąt nachylenia	40°
Wysokość budynku	8.50 m
Wymiary działki	23.69 x 19.92 m



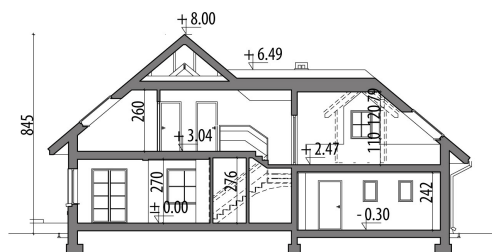
Opis projektu

Dom z użytkowym poddaszem, przeznaczony dla 4-6-osobowej rodziny. Na parterze znajduje się pokój dzienny przestrzennie połączony z kuchnią i jadalnią, gabinet, toaleta, spiżarnia oraz pomieszczenie gospodarcze i jednostanowiskowy garaż. Na poddaszu znajdują się trzy pokoje, garderoba, łazienka oraz strych, który można zaadaptować na dodatkowy pokój. Projekt dostępny w wersji z garażem jednostanowiskowym - Ares IV oraz bez garażu - Ares VI, a także w wersjach z wykuszem i innym układem poddasza: z garażem jednostanowiskowym - Ares, garażem dwustanowiskowym - Ares II oraz bez garażu - Ares III....

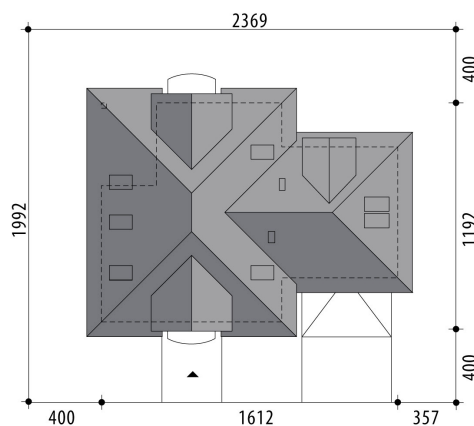
Elewacje

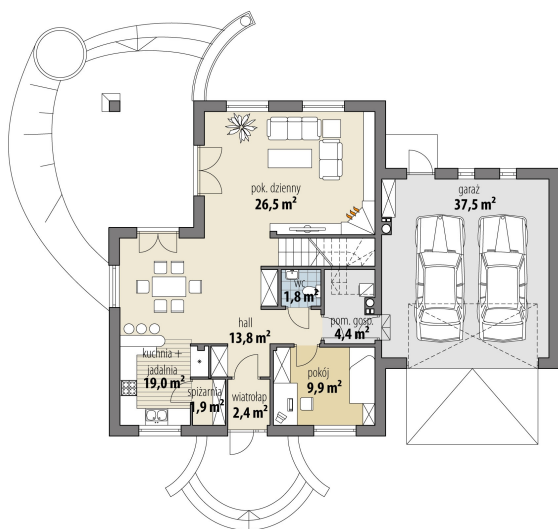


Przekrój

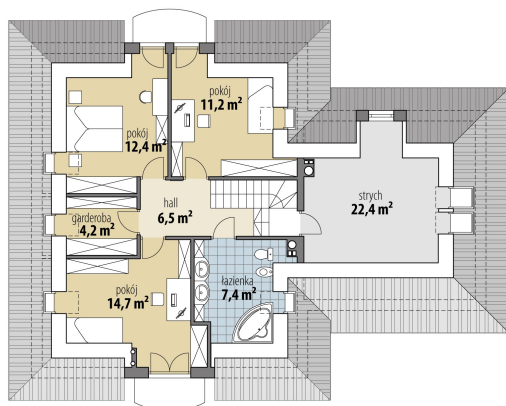


Sytuacje



Rzuty

Parter 79.70 m²

wiatrołap	2.40 m ²
hall	13.80 m ²
spizarnia	1.90 m ²
kuchnia + jadalnia	19.00 m ²
pok. dzienny	26.50 m ²
wc	1.80 m ²
pokój	9.90 m ²
pom. gosp.	4.40 m ²
garaż	37.50 m ²


Poddasze 56.40 m²

hall	6.50 m ²
łazienka	7.40 m ²
pokój	14.70 m ²
garderoba	4.20 m ²
pokój	12.40 m ²
pokój	11.20 m ²
strych	22.40 m ²