

## Podstawowe informacje



## Dane techniczne projektu

<b>Całkowita powierzchnia</b>	<b>136.10 m<sup>2</sup></b>
<b>Powierzchnia użytkowa</b>	<b>136.10 m<sup>2</sup></b>
<b>Powierzchnia zabudowy</b>	<b>144.80 m<sup>2</sup></b>
<b>Powierzchnia dachu</b>	<b>252.20 m<sup>2</sup></b>
<b>Kubatura</b>	<b>514.40 m<sup>3</sup></b>
<b>Kąt nachylenia</b>	<b>40°</b>
<b>Wysokość budynku</b>	<b>8.50 m</b>
<b>Wymiary działki</b>	<b>21.29 x 19.92 m</b>



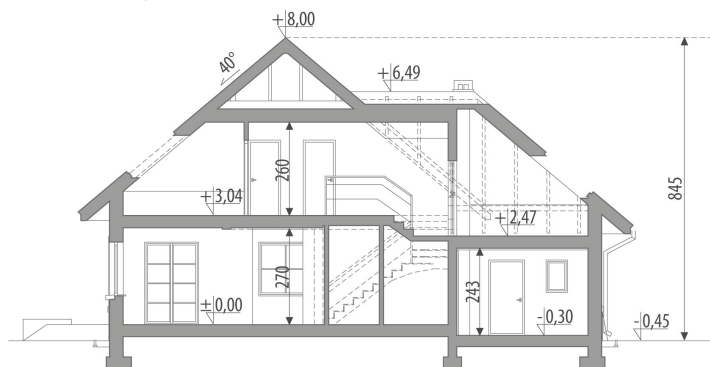
## Opis projektu

Dom z użytkowym poddaszem, przeznaczony dla 4-6-osobowej rodziny. Na parterze znajduje się pokój dzienny przestrzennie połączony z kuchnią i jadalnią, gabinet, toaleta, spiżarnia oraz pomieszczenie gospodarcze i jednostanowiskowy garaż. Na poddaszu znajdują się trzy pokoje, garderoba, łazienka oraz strych, który można zaadaptować na dodatkowy pokój. Projekt dostępny w wersji z garażem dwustanowiskowym - Ares V oraz bez garażu - Ares VI, a także w wersjach z wykuszem i innym układem poddasza: z garażem jednostanowiskowym - Ares, garażem dwustanowiskowym - Ares II oraz bez garażu - Ares III. Pro...

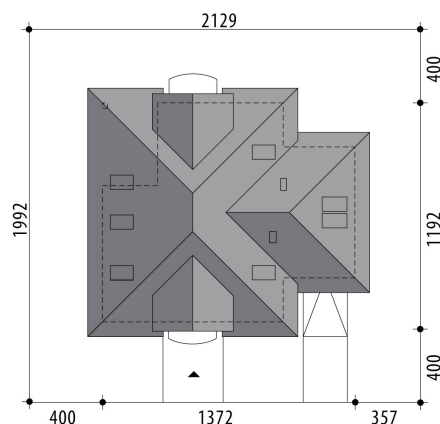
## Elewacje

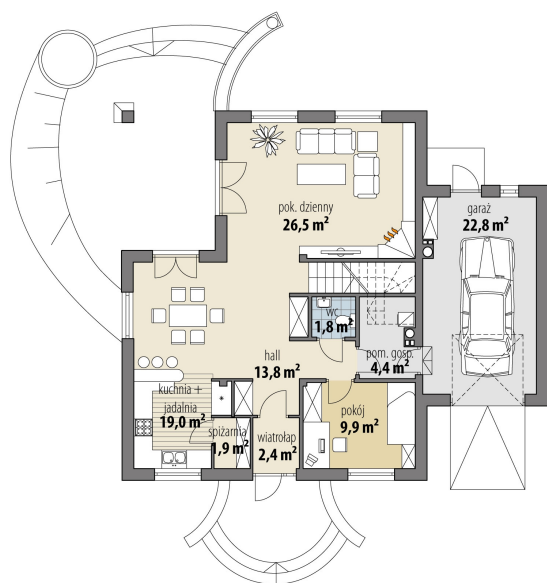


## Przekrój

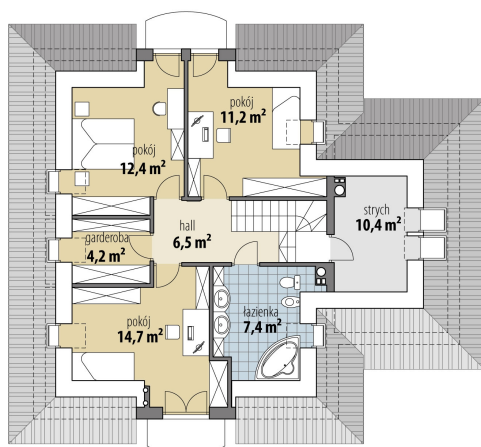


## Sytuacje



**Rzuty**

**Parter 79.70 m<sup>2</sup>**

wiatrołap	2.40 m <sup>2</sup>
hall	13.80 m <sup>2</sup>
spizarnia	1.90 m <sup>2</sup>
kuchnia + jadalnia	19.00 m <sup>2</sup>
pokój dzienny	26.50 m <sup>2</sup>
toaleta	1.80 m <sup>2</sup>
gabinet	9.90 m <sup>2</sup>
pom. gosp.	4.40 m <sup>2</sup>
garaż	22.80 m <sup>2</sup>


**Poddasze 56.40 m<sup>2</sup>**

hall	6.50 m <sup>2</sup>
łazienka	7.40 m <sup>2</sup>
pokój	14.70 m <sup>2</sup>
garderoba	4.20 m <sup>2</sup>
pokój	12.40 m <sup>2</sup>
pokój	11.20 m <sup>2</sup>
strych	10.40 m <sup>2</sup>