

Podstawowe informacje



Dane techniczne projektu

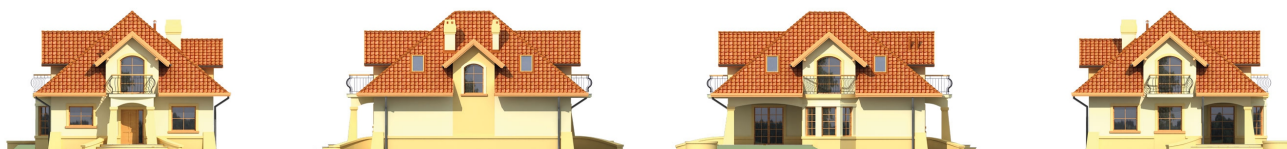
Całkowita powierzchnia	135.70 m²
Powierzchnia użytkowa	135.70 m²
Powierzchnia zabudowy	124.60 m²
Powierzchnia dachu	227.30 m²
Kubatura	402.70 m³
Kąt nachylenia	40°
Wysokość budynku	8.50 m
Wymiary działki	18.77 x 20.30 m



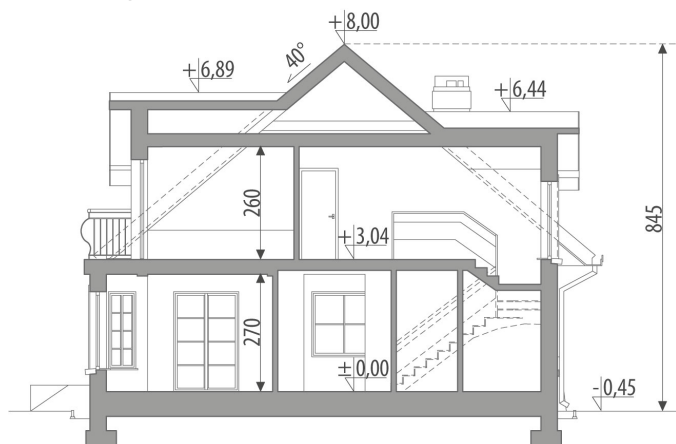
Opis projektu

Dom z użytkowym poddaszem, przeznaczony dla 4-6-osobowej rodziny. Na parterze znajduje się pokój dzienny przestrzennie połączony z kuchnią i jadalnią, gabinet, toaleta, spiżarnia oraz pomieszczenie gospodarcze. Istnieje możliwość powiększenia jadalni poprzez likwidację szafy dostępnej z hallu. Na poddaszu znajdują się trzy pokoje oraz łazienka. Projekt dostępny w wersji z garażem jednostanowiskowym - Ares oraz z garażem dwustanowiskowym - Ares II, a także w wersjach bez wykuszu i innym układem poddasza: z garażem jednostanowiskowym - Ares IV, garażem dwustanowiskowym - Ares V oraz bez garażu - ...

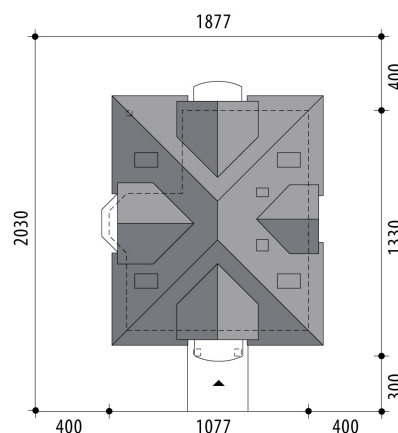
Elewacje

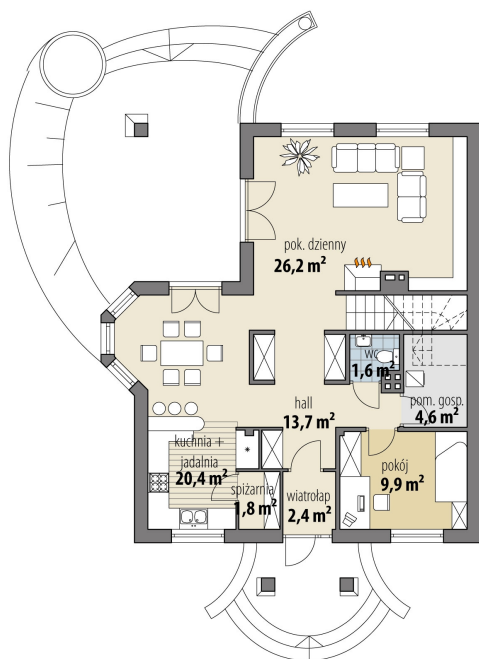


Przekrój

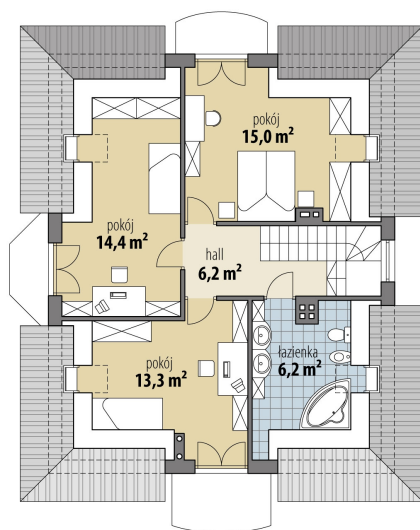


Sytuacje



Rzuty

Parter 80.60 m²

wiatrołap	2.40 m ²
hall	13.70 m ²
spizarnia	1.80 m ²
kuchnia + jadalnia	20.40 m ²
pok. dzienny	26.20 m ²
toaleta	1.60 m ²
pokój	9.90 m ²
pom. gosp.	4.60 m ²


Poddasze 55.10 m²

hall	6.20 m ²
łazienka	6.20 m ²
pokój	13.30 m ²
pokój	14.40 m ²
pokój	15.00 m ²