

## Podstawowe informacje



## Dane techniczne projektu

<b>Całkowita powierzchnia</b>	<b>131.60 m<sup>2</sup></b>
<b>Powierzchnia użytkowa</b>	<b>131.60 m<sup>2</sup></b>
<b>Powierzchnia zabudowy</b>	<b>135.90 m<sup>2</sup></b>
<b>Powierzchnia dachu</b>	<b>241.90 m<sup>2</sup></b>
<b>Kubatura</b>	<b>549.10 m<sup>3</sup></b>
<b>Kąt nachylenia</b>	<b>40°</b>
<b>Wysokość budynku</b>	<b>8.70 m</b>
<b>Wymiary działki</b>	<b>21.72 x 18.42 m</b>



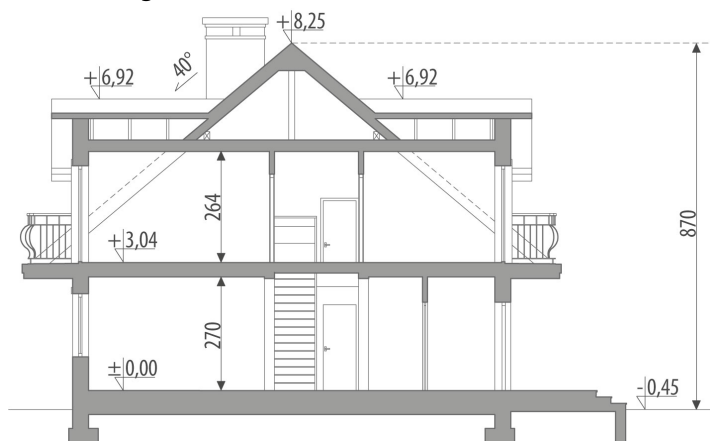
## Opis projektu

Dom z poddaszem użytkowym, dla 4-5 osobowej rodziny. Na parterze znajduje się kuchnia połączona z jadalnią, pokój dzienny, gabinet, wc, spiżarnia, pom. gospodarcze z kotłem grzewczym oraz jedno stanowiskowy garaż. Z hallu dostępne są schody na poddasze. Na poddaszu zaprojektowano trzy sypialnie, łazienkę oraz obszerny strych, który można zaadaptować na dodatkowy pokój. Projekt dostępny w wersji z garażem dwustanowiskowym - Apoloniusz II. Projekt może być wykorzystany do zabudowy bliźniaczej.

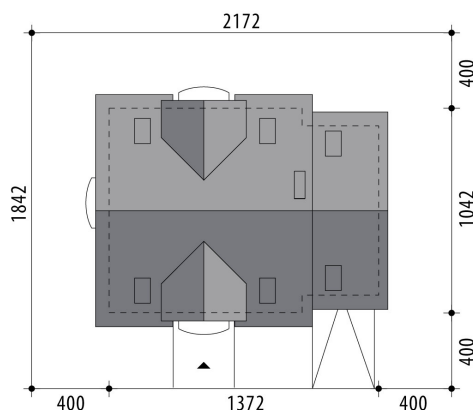
## Elewacje

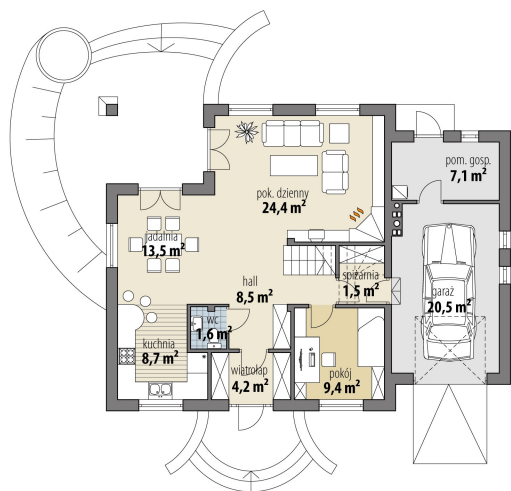


## Przekrój

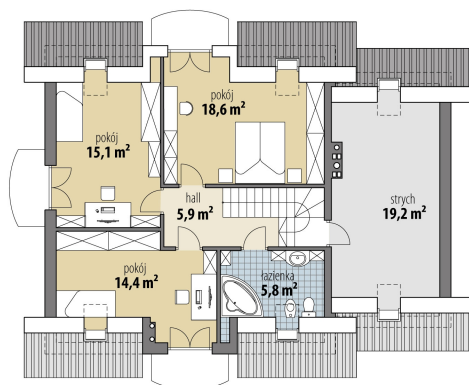


## Sytuacje



**Rzuty**

**Parter 71.80 m<sup>2</sup>**

wiatrołap	4.20 m <sup>2</sup>
garaż	20.50 m <sup>2</sup>
hall	8.50 m <sup>2</sup>
toaleta	1.60 m <sup>2</sup>
kuchnia	8.70 m <sup>2</sup>
jadalnia	13.50 m <sup>2</sup>
pok. dzienny	24.40 m <sup>2</sup>
spizarnia	1.50 m <sup>2</sup>
pokój	9.40 m <sup>2</sup>
pom. gosp.	7.10 m <sup>2</sup>


**Poddasze 59.80 m<sup>2</sup>**

korytarz	5.90 m <sup>2</sup>
pokój	14.40 m <sup>2</sup>
pokój	15.10 m <sup>2</sup>
pokój	18.60 m <sup>2</sup>
łazienka	5.80 m <sup>2</sup>
strych	19.20 m <sup>2</sup>