

Podstawowe informacje



Dane techniczne projektu

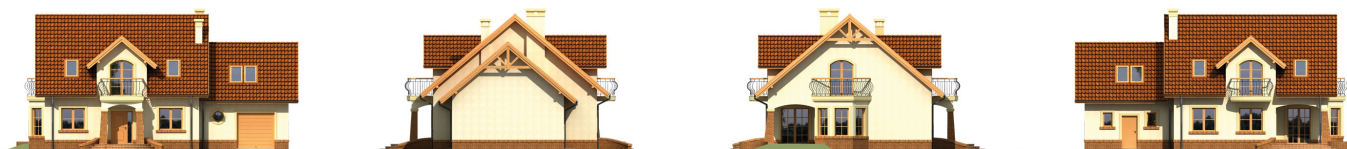
Całkowita powierzchnia	143.10 m²
Powierzchnia użytkowa	143.10 m²
Powierzchnia zabudowy	148.90 m²
Powierzchnia dachu	253.40 m²
Kubatura	573.20 m³
Kąt nachylenia	40°
Wysokość budynku	8.70 m
Wymiary działki	23.52 x 18.80 m



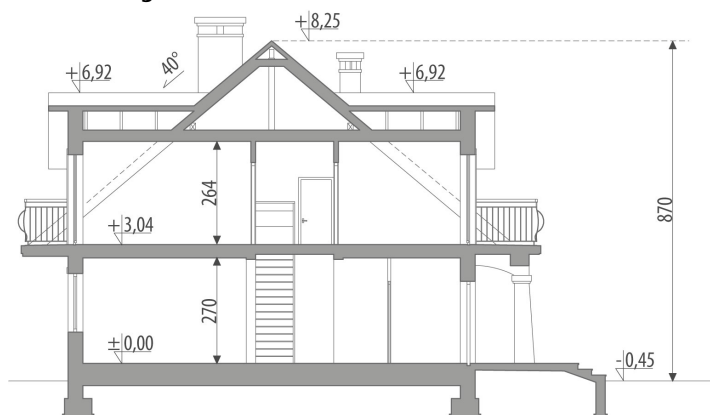
Opis projektu

Dom z poddaszem użytkowym, niepodpiwniczony, przeznaczony dla 4-5 osobowej rodziny. Na parterze znajdują się: kuchnia ze spiżarnią połączona z jadalnią, pokój dzienny, gabinet, łazienka, pom. gospodarcze z kotłem grzewczym oraz garaż. Z hallu wejściowego dostępne są schody na poddasze. Na poddaszu zaprojektowano trzy sypialnie, łazienkę oraz obszerny strych. Projekt dostępny w wersji z garażem dwustanowiskowym - Apollo II. Projekt może być wykorzystany do zabudowy bliźniaczej.

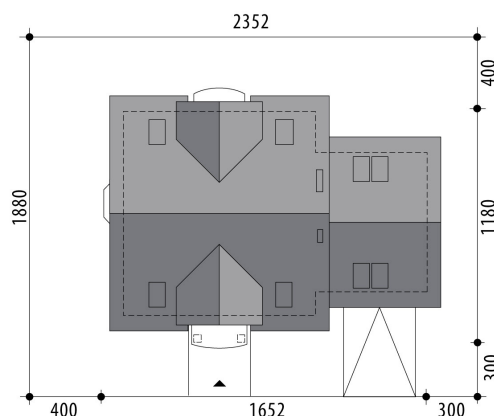
Elewacje

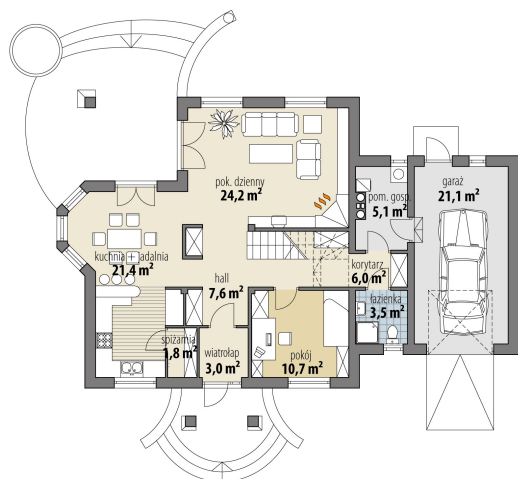


Przekrój

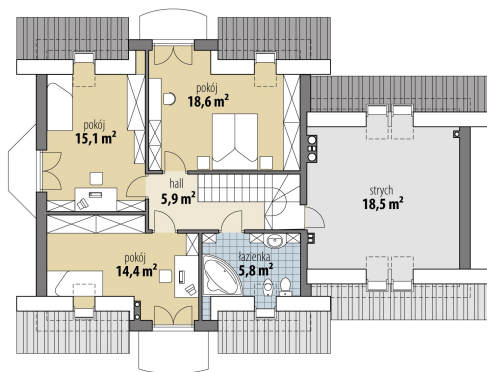


Sytuacje



Rzuty

Parter 83.30 m²

wiatrołap	3.00 m ²
garaż	21.10 m ²
hall	7.60 m ²
spizarnia	1.80 m ²
kuchnia + jadalnia	21.40 m ²
pok. dzienny	24.20 m ²
pokój	10.70 m ²
korytarz	6.00 m ²
łazienka	3.50 m ²
pom. gosp.	5.10 m ²


Poddasze 59.80 m²

korytarz	5.90 m ²
pokój	14.40 m ²
pokój	15.10 m ²
pokój	18.60 m ²
łazienka	5.80 m ²
strych	18.50 m ²