

## Podstawowe informacje



## Dane techniczne projektu

<b>Całkowita powierzchnia</b>	<b>309.20 m<sup>2</sup></b>
<b>Powierzchnia użytkowa</b>	<b>203.50 m<sup>2</sup></b>
<b>Powierzchnia zabudowy</b>	<b>179 m<sup>2</sup></b>
<b>Powierzchnia dachu</b>	<b>225 m<sup>2</sup></b>
<b>Kubatura</b>	<b>994 m<sup>3</sup></b>
<b>Wymiary budynku</b>	<b>12.35 x 18.95 m</b>
<b>Kąt nachylenia</b>	<b>20°</b>
<b>Wysokość budynku</b>	<b>8.80 m</b>
<b>Wymiary działki</b>	<b>19.35 x 27.95 m</b>



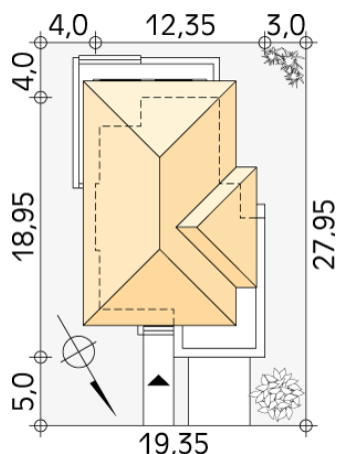
## Opis projektu

Dom jednorodzinny, piętrowy, niepodpiwniczony, z garażem dwustanowiskowym. Przeznaczony dla 5-osobowej rodziny. Posiada zadaszony taras w parterze oraz drugi, dostępny z sypialni na piętrze. Na parterze, oprócz pokoju dziennego, kuchni i jadalni, zaprojektowano dodatkowy pokój.

## Elewacje



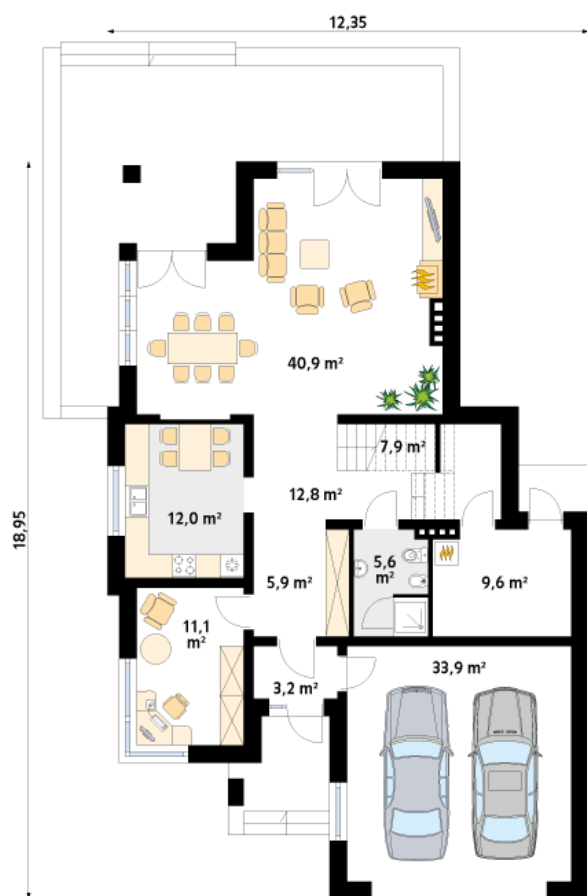
## Sytuacje



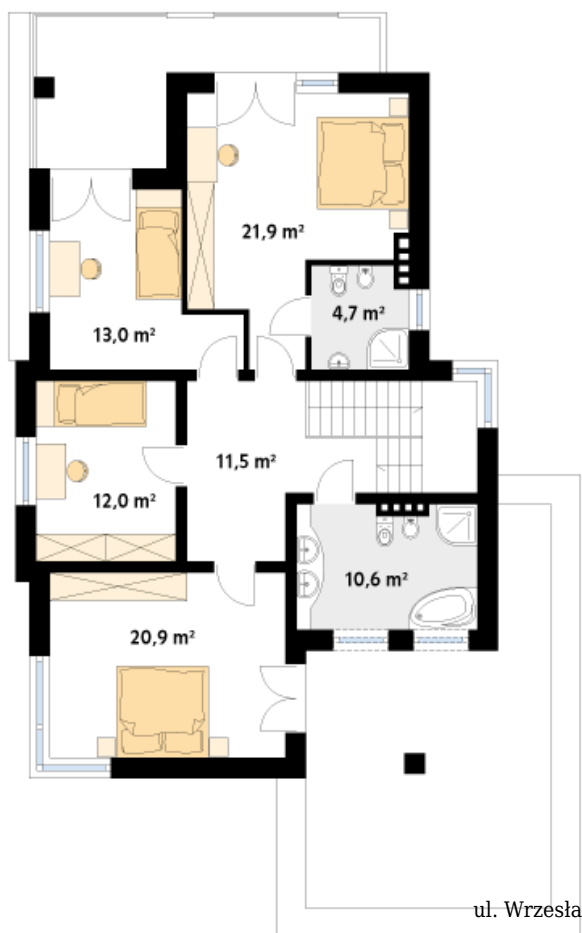
**DOBRY DOM**  
 ul. Wrzesława Romańczuka 6, 35-302 Rzeszów  
 +48 17 852 52 30  
 08:00 - 16:00

waldemar.kowalski@grupadobrydom.pl

Podane ceny nie stanowią oferty handlowej w rozumieniu art. 66 par. 1 Kodeksu Cywilnego

**Rzuty**

**Parter 142.90 m<sup>2</sup>**

wiatrołap	3.20 m <sup>2</sup>
garaż	33.90 m <sup>2</sup>
hol	5.90 m <sup>2</sup>
gabinet	11.10 m <sup>2</sup>
kuchnia	12.00 m <sup>2</sup>
salon/jadalnia	40.90 m <sup>2</sup>
korytarz/komunikacja	12.80 m <sup>2</sup>
łazienka	5.60 m <sup>2</sup>
schody	7.90 m <sup>2</sup>
kotłownia	9.60 m <sup>2</sup>


**Piętro 94.50 m<sup>2</sup>**

korytarz/komunikacja	11.50 m <sup>2</sup>
sypialnia	20.90 m <sup>2</sup>
sypialnia	12.00 m <sup>2</sup>
sypialnia	13.00 m <sup>2</sup>
sypialnia	21.90 m <sup>2</sup>
łazienka	4.70 m <sup>2</sup>
łazienka	10.50 m <sup>2</sup>