

Podstawowe informacje



Dane techniczne projektu

Całkowita powierzchnia	106.43 m²
Powierzchnia użytkowa	99.42 m²
Powierzchnia zabudowy	82.78 m²
Powierzchnia dachu	160 m²
Kubatura	527.18 m³
Wymiary budynku	10.65 x 7.75 m
Kąt nachylenia	40°
Wysokość budynku	7.98 m
Wymiary działki	18.65 x 16.25 m



Opis projektu

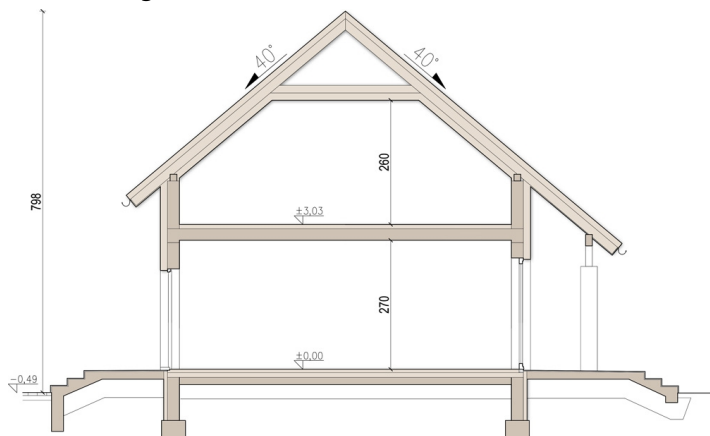
Anyż to mały uroczy dom z poddaszem użytkowym, przeznaczony dla 2-4 osobowej rodziny. Dzięki bardzo prostej formie jest tani i łatwy w budowie. Mimo nie wielkich rozmiarów Anyż jest w pełni funkcjonalnym domem jednorodzinny. Na parterze przewidziano otwarty salon z miejscem na jadalnię, oraz dużą kuchnię ze spiżarnią.

Zaprojektowano również gabinet, który może służyć jako pokój gościnny, oraz dodatkową łazienkę, dzięki czemu poddasze pozostanie strefą wyłącznie dla domowników. Dom posiada dużą kotłownię. Wejście do niej zaprojektowano z wiatr...

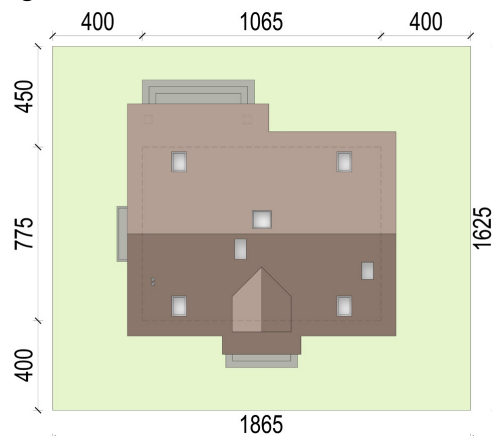
Elewacje



Przekrój



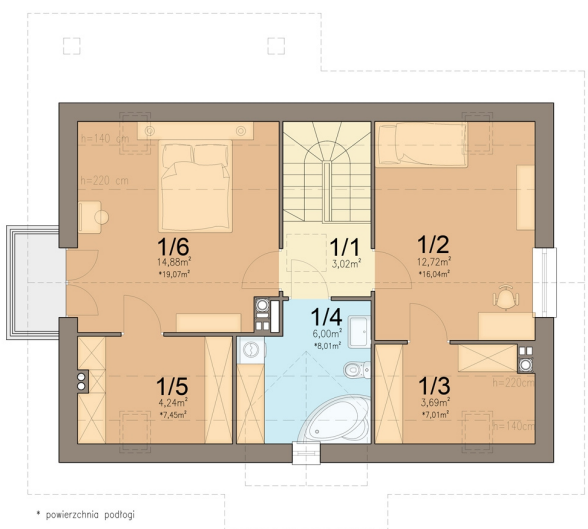
Sytuacje



Rzuty

Parter 61.88 m²

Wiatrołap	4.18 m ²
Komunikacja	6.40 m ²
Salon	22.94 m ²
Kuchnia	7.60 m ²
Spizarnia	1.76 m ²
Pokój	9.37 m ²
Łazienka	2.62 m ²
Kotłownia	7.01 m ²


Poddasze 44.55 m²

Komunikacja	3.02 m ²
Pokój	12.72 m ²
Garderoba	3.69 m ²
Łazienka	6.00 m ²
Garderoba	4.24 m ²
Pokój	14.88 m ²