

Podstawowe informacje



Dane techniczne projektu

Całkowita powierzchnia	88.40 m²
Powierzchnia użytkowa	88.40 m²
Powierzchnia zabudowy	111.20 m²
Powierzchnia dachu	171.50 m²
Kubatura	239.20 m³
Kąt nachylenia	25°
Wysokość budynku	5.70 m
Wymiary działki	19.97 x 18.52 m



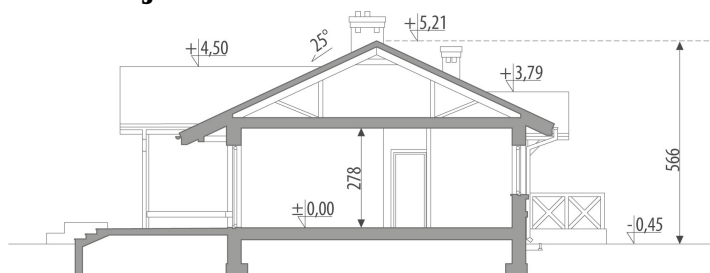
Opis projektu

Dom parterowy, przeznaczony dla 3-4-osobowej rodziny. Układ pomieszczeń podzielono na część ogólną i prywatną. W części ogólnej znajduje się wiatrołap z przejściem przez hall do otwartej przestrzeni salonu z jadalnią i kuchnią. Z hallu dostępne jest pomieszczenie gospodarcze. Część prywatna składa się z korytarza i dostępnej z niego łazienki oraz trzech obszernych sypialni.

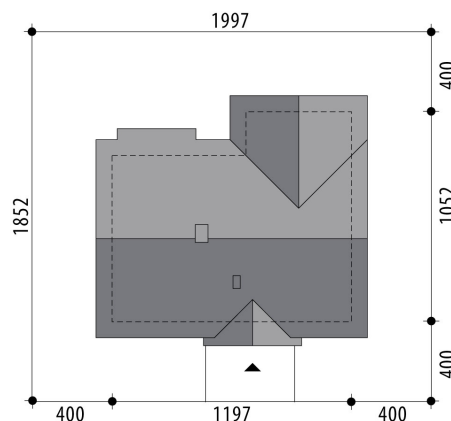
Elewacje

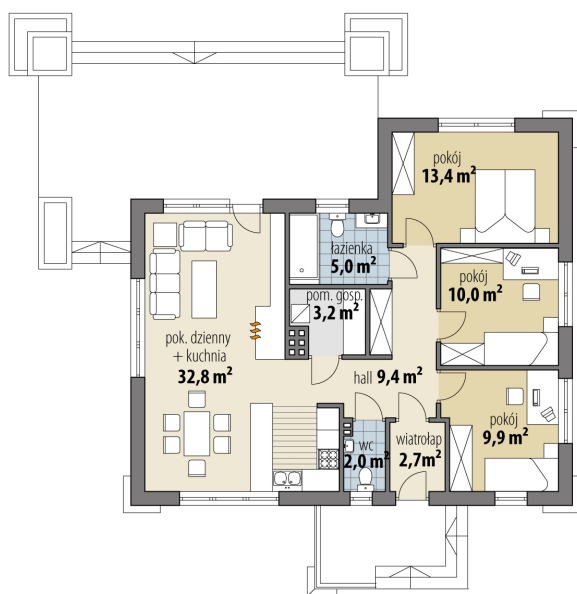


Przekrój



Sytuacje



Rzuty

Parter 88.40 m²

wiatrołap	2.70 m ²
hall	9.40 m ²
toaleta	2.00 m ²
pok. dzienny + kuchnia	32.80 m²
pom. gosp.	3.20 m²
łazienka	5.00 m²
pokój	13.40 m²
pokój	10.00 m²
pokój	9.90 m²