

Podstawowe informacje



Dane techniczne projektu

Całkowita powierzchnia	167 m²
Powierzchnia użytkowa	115.50 m²
Powierzchnia zabudowy	84.50 m²
Powierzchnia dachu	187 m²
Kubatura	512 m³
Wymiary budynku	10.75 x 8.05 m
Kąt nachylenia	40°
Wysokość budynku	8.32 m
Wymiary działki	18.95 x 20.65 m



Opis projektu

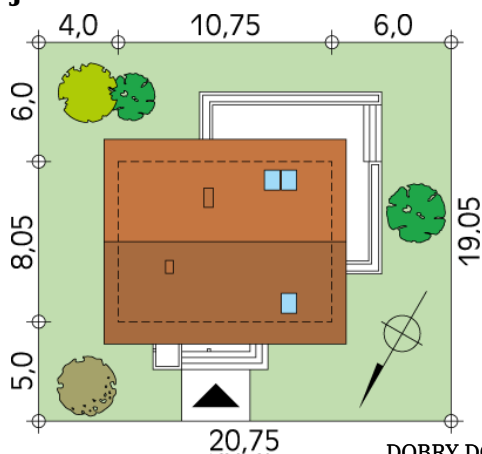
Niewielki dom mieszkalny, parterowy z użytkowym poddaszem, niepodpiwniczony. Prosta klasyczna bryła budynku, została przykryta dwuspadowym dachem. Ciekawe, proste, nowoczesne elewacje. Dodatkowy pokój na parterze.

cena 2 980 zł - promocja ważna do 2017-10-31

Elewacje



Sytuacje



DOBRY DOM SP. Z O.O. SP. KOMANDYTOWA
 ul. Litewska 10, 35-302 Rzeszów
 +48 17 852 52 30
 09:00 - 17:00

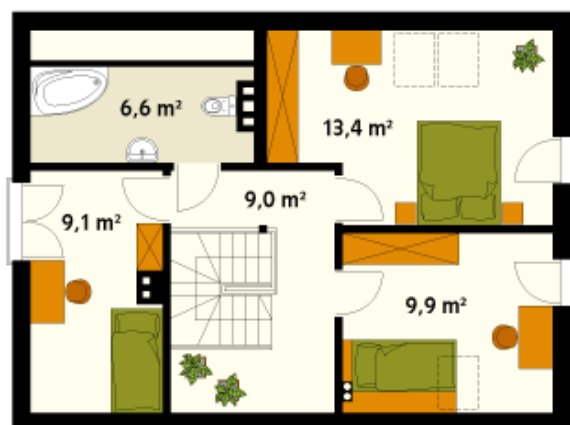
rzeszow@grupadobrydom.pl

Podane ceny nie stanowią oferty handlowej w rozumieniu art. 66 par. 1 Kodeksu Cywilnego

Rzuty

Parter 69.60 m²

wiatrołap	3.60 m ²
hol	4.40 m ²
schody	3.90 m ²
korytarz/komunikacja	1.90 m ²
salon	20.60 m ²
kuchnia/jadalnia	13.30 m ²
łazienka	3.70 m ²
pokój	11.80 m ²
kotłownia	6.40 m ²


Poddasze 48 m²

korytarz/komunikacja	9.00 m ²
sypialnia	9.10 m ²
łazienka	6.60 m ²
sypialnia	13.40 m ²
sypialnia	9.90 m ²